

Produktkatalog

Immer eine sichere
Verbindung – weltweit!




Sie wissen nicht, welche Manschette Sie benötigen?

Finden Sie Ihre Dichtung in unserer Datenbank!

Schnell: innerhalb von Sekunden

Überall: egal ob auf dem PC, Smartphone oder Tablet

Günstig: kostenlos!



Scannen Sie den QR-Code mit Ihrem Smartphone und los geht's:

www.manschettenrechner.de

Inhalt

Manschetten

Manschettendichtung Typ 2A TC	8
Manschettendichtung Typ 2B SC	10
Ausgleichsring B (BC)	12
Flexring MB (FR)	14
FlexPack FP & FlexPack Plus	16
Manschettendichtung Typ 2B LC	18
Manschettendichtung Typ 2B EWC (SCW)	20
Manschettendichtung Typ 2B EWLC (LCW)	22
Manschettendichtung Typ 2B MAG	24
Manschettendichtung 2B1 ALL-IN-ONE	26
Reparaturmanschette WRC	28
Reparaturmanschette MAGWRC (MWRC)	30
Drainagekupplung DC / PC	32
Adapterkupplung AC / AR / PAC	34
ECO-Verbinder NC	37

Innenmanschetten

Innen-/Außenadapter IA	38
Steckverbinder Pushfit ICP	40
Innenmanschette ICON IC	42

Anschlusselemente

Anschlusselement Storm-T	44
Anschlusselement FAST	46
Anschlusselement FAUNI	47
Anschlusselement FAB	48
Anschlusselement FAKG	50
Anschlusselement TA	51
Universalsattel PA	52
Anschlusselement UA	54

Anschlussdichtungen

Anschlussdichtung LSK	55
Anschlussdichtung LM	56
Anschlussdichtung LPS	58
Anschlussdichtung QS (L965 Insitu)	59

Rohrdurchführungen

Mauerkragen PFT (FRK)	60
Gliederkette MRS (GK) – 3 & 5 bar	62
Ringraumdichtung CS (PD) – 3 & 5 bar	64
Ringraumdichtung CSU (PD-ZWR)	66
Ringraumdichtung Hybrid CSH (PD-HY)	68
Ringraumdichtung Senso CSPU (PD-S)	70

Dichtringe

Passring PR	71
Übergangsring UR (ÜR)	72
Bohring BR	72
Rollring / Rundschnurring RR (RSR)	73
Übergangsrollring RR (ÜGR)	74

Zubehör

Gleitmittel PL (GM)	75
Schnellverschlusssteller DTP	76
Endkappe C	77
Rohrverschluss AP (PDCCTV)	78
Antiklapperring/-paste AKR / AKRP	79
Spannbänder SB	80
Werkzeuge und Einbauhilfen	81

Sanitär

Handwerkerring / Kombiadapter FCA	82
Belüftungsventil AAV (F)	83
Sanitärabdichtungen PE / PT	84
Flexibler Siphon Qwik Trap PQFT (FT)	86
Rohrbandage Pow-R Wrap FPW	87

Wasserwirtschaft

Rückstauklappe FV / FVS	88
Rückstauklappe / Froschklappe NRV	90
Rückstauverschluss BWV	92
Abwasserfärbemittel Drain Dye DTP	93
Absperrschieber PS	94
Regensinkkasten DG	95

Industrie

Hochdruckkupplung HP	96
Übergangsmanschette Proflex PRX	97
Chemische Kupplung CC	98
PVC-Manschetten PQ	100
Absperrblase	106

Technische Details

108

Allgemeine Informationen

112

Produktübersicht: Tiefbau & Abwasser

Manschetten



Manschettendichtung
Typ 2A TC

Seite 8



Manschettendichtung
Typ 2B SC

Seite 10



Ausgleichsring B (BC) /
Flexring MB (FR)

Seiten 12 / 14 / 16



Manschettendichtung
Typ 2B LC

Seite 18



Manschettendichtung
Typ 2B EWC (SCW)

Seite 20



Manschettendichtung
Typ 2B EWLC (LCW)

Seite 22



Manschettendichtung
Typ 2B MAG

Seite 24



Universalmanschette
2B1 ALL-IN-ONE

Seite 26



Reparaturmanschette
WRC / MAGWRC (MWRC)

Seiten 28 / 30



Drainagekupplung
DC / PC

Seite 32



Adapterkupplung
AC / AR / PAC

Seiten 34 / 36



ECO-Verbinder
NC

Seite 37

Innenmanschetten



Innen-/Außen-
adapter IA

Seite 38



Steckverbinder
Pushfit ICP

Seite 40



Innenmanschette
ICON IC

Seite 42

Anschlusselemente



Anschlusselement
ST

Seite 44



Anschlusselement
FAST

Seite 46



Anschlusselement
FAUNI

Seite 47



Anschlusselement
FAB

Seite 48



Anschlusselement
FAKG

Seite 50



Anschlusselement
TA

Seite 51



Universalsattel
PA

Seite 52



Anschlusselement
UA

Seite 54

Anschluss-
dichtungen



Anschlussdichtung
LSKL

Seite 55



Anschlussdichtung
LM

Seite 56



Anschlussdichtung
LPS

Seite 58



Anschlussdichtung
QS (L965 Insitu)

Seite 59



Mauerkragen
PFT (FRK)

Seite 60



Gliederkette
MRS (GK)

Seite 62



Pressringdichtung
CS (PD)

Seite 64



Pressringdichtung
CSU (PD-ZWR)

Seite 66

Rohrdurchführungen



Pressringdichtung
Hybrid CSH (PD-HY)

Seite 68



Pressringdichtung
Senso CSPU (PD-S)

Seite 70



Passring
PR

Seite 71



Übergangsring
UR (ÜR)

Seite 72



Bohrring
BR

Seite 72



Rundschnurring
RR (RSR)

Seite 73



Übergangsrollring
RR (ÜGR)

Seite 74

Dichtringe



Gleitmittel
PL (GM)

Seite 75



Schnellverschluss-
teller DTP

Seite 76



Endkappe
C

Seite 77



Rohrverschluss
AP (PDCCTV)

Seite 78



Antiklapperring/-
paste AKR / AKRP

Seite 79

Zubehör



Spannbänder
SB

Seite 80



Werkzeuge /
Einbauhilfen

Seite 81



Rohrbandage
FPW

Seite 87



Absperrblasen

Seite 112

Produktübersicht: Haustechnik



Handwerkerring /
Kombiadapter FCA

Seite 82



Rohrbogen
PE

Seite 84



T-Verbinder
PT

Seite 84



Manschettendichtung
Typ 2B SC

Seite 10



Drainagekupplung
DC / PC

Seite 32



Adapterkupplung
AC / AR / PAC

Seiten 34 / 36



PVC-Manschetten
PQ

Seite 100



Belüftungsventil
AAV (F)

Seite 83



Flexibler Siphon
Qwik Trap PQFT (FT)

Seite 86



Rohrbandage
Pow-R Wrap FPW

Seite 87



Rückstauverschluss
BWV

Seite 92



Hochdruckkupplung
HP

Seite 96



Übergangsmanschette
Proflex PRX

Seite 97



Chemische Kupplung
CC

Seite 98



Absperrblasen

Seite 106

Hinweis: Neue Artikelnummern



Ab 2024 ändern sich einige unserer Artikelnummern.

Bei den betreffenden Produkten sind bis **31.12.2024** beide Artikelnummern im Katalog zu finden. Während dieser Übergangszeit sind Bestellungen sowohl über die (alten) als auch die neuen Artikelnummern möglich.

Produktübersicht: Wasserwirtschaft



Apsperschieber
PS

Seite 94



Rückstauklappe
FV / FVS

Seite 88



Rückstauklappe /
Froschklappe NRV

Seite 90



Abwasserfärbemittel
Drain Dye DTD

Seite 93



Antiklapperring/-paste
AKR / AKRP

Seite 79



Hochdruckkupplung
HP

Seite 96



Regensinkkasten
DG

Seite 95

Manschettendichtung Typ 2A TC



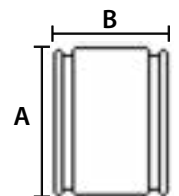
Produktbeschreibung:

Produktname	Manschettendichtung Typ 2A TC
Produktgruppe	Manschetten

- für die Verbindung von Steinzeugrohren aller Hersteller
- auch für alle Rohre mit ähnlichem Außendurchmesser geeignet (maximale Differenz 10 mm)
- Scher- und Spannbänder aus hochkorrosionsfesten, austenitischen, rostfreiem Edelstahl der Güteklasse W 1.4301 (V2A)
- druckdicht bis 0,6 bar
- aus EPDM nach EN 681-1
- erfüllt alle Prüfkriterien der DIN EN 295-4
- alle SC-Manschetten auch in NBR (öl- und benzinbeständig) und/oder in V4A (1.4404) erhältlich



DIN EN 295-4



Montage:



Spannbänder lösen und Manschette auf das erste Rohr schieben. Kein Gleitmittel erforderlich



Am Ende des zweiten Rohres halbe Manschettenbreite markieren



Zweites Rohr bis zur Markierung in die Manschette schieben



Spannbänder nacheinander auf das empfohlene Drehmoment anziehen

Artikelnummer	STG Nennweite DN	Spannbereich (mm)	Breite – B (mm)	Außenmaß – A (mm)	Druckstufe (bar)	Drehmoment (Nm)	Nettogewicht (kg)
TC135	100	120 – 135	102	175	0,6	6	0,5
TC165	125	150 – 165	102	205	0,6	6	0,6
TC190	150	175 – 190	110	230	0,6	6	0,8
TC250	200 N	235 – 250	110	290	0,6	6	0,9
TC265	200 H	250 – 265	110	305	0,6	6	1,0
TC305	250 N	290 – 305	160	355	0,6	13	2,0
TC325	250 H	310 – 325	160	375	0,6	13	2,1
TC360	300 N	345 – 360	160	410	0,6	13	2,2
TC385	300 H	370 – 385	160	445	0,6	13	2,3
TC425	350 N	410 – 425	160	485	0,6	13	2,8
TC440	350 H	425 – 440	160	500	0,6	13	2,6
TC500	400 N/H	485 – 500	160	560	0,6	13	3,5
TC560	450 H	545 – 560	160	620	0,6	13	3,8
TC590	500 N	575 – 590	160	650	0,6	13	4,1

Wichtig: Es ist **nicht** möglich, mit einer Manschette mit dem Spannbereich 175-190 mm (TC190) einen Übergang von einem AD 190 mm auf AD 175 mm herzustellen. Hierzu müssen Ausgleichsringe mit einer Manschettendichtung Typ 2B (SC) verwendet werden.

Bitte beachten Sie, dass wir unsere Manschetten nach den Maßen der z. Z. gültigen WN 295 der Deutschen Steinzeug anfertigen. Es ist daher möglich, dass es in Einzelfällen – z. B. bei alten Rohren – zu Passungenauigkeiten kommen kann.

Manschettendichtung Typ 2B SC



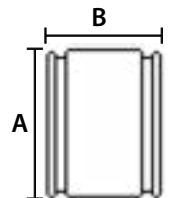
Produktbeschreibung:

Produktname	Manschettendichtung Typ 2B SC
Produktgruppe	Manschetten

- für die Verbindung von Abwasserrohren aller Materialien und Hersteller (bis DA 620 mm)
- verbindet alle Rohre bis DA 620 mm mit ähnlichem Außendurchmesser
- Bei DA-Differenz >10 mm: Einsatz von Ausgleichsringen (Seite 12) zwingend nötig
- zahlreiche Möglichkeiten in Verbindung mit Ausgleichsringen
- standardmäßig aus EPDM nach EN 681-1 und V2A (1.4301)
- auch in NBR-Qualität (öl- und benzinbeständig) und/oder in V4A (1.4404) lieferbar
- druckdicht bis 2,5 bar



DIN EN 295-4



Für die SC-Manschettendichtungen gibt es allein oder in Verbindung mit Ausgleichsringen zahlreiche Anwendungsmöglichkeiten beim Verlegen, bei der Reparatur und bei der Wartung von Abwasserrohren aller Art.

Montage:



Spannbänder lösen und Manschette auf das erste Rohr schieben. Kein Gleitmittel erforderlich



Am Ende des zweiten Rohres halbe Manschettenbreite markieren



Zweites Rohr bis zur Markierung in die Manschette schieben



Spannbänder nacheinander auf das empfohlene Drehmoment anziehen

Typ 2B zum Verbinden von Steinzeugrohren aller Hersteller mit allen anderen Rohrarten

Artikelnummer	STG Nennweite DN	Spannbereich (mm)	Breite – B (mm)	Außenmaß – A (mm)	Druckstufe (bar)	Drehmoment (Nm)	Nettogewicht (kg)
SC137	100	120 – 137	120	177	2,5	6	0,7
SC165	125	140 – 165	136	205	2,5	6	0,9
SC200	150	175 – 200	150	240	2,5	6	1,3
SC250	200 N	225 – 250	150	290	2,5	13	1,6
SC265	200 H	240 – 265	150	315	2,5	13	1,7
SC310	250 N	285 – 310	190	370	2,5	13	3,1
SC335	250 H	305 – 335	190	395	2,5	13	3,4
SC360	300 N	340 – 360	190	420	2,5	13	3,5
SC385	300 H	355 – 385	190	445	2,5	13	3,7
SC425	350 N	400 – 425	190	485	2,5	13	4,3
SC445	350 H	420 – 445	190	505	2,5	13	4,4
SC490	400 N	465 – 490	190	550	2,5	13	4,7
SC510	400 H	480 – 510	190	570	2,5	13	4,9
SC560	450 H	530 – 560	190	620	2,5	13	5,3
SC600	500 N	570 – 600	190	660	2,5	13	5,6
SC620	500 H	590 – 620	190	680	2,5	13	5,8

Typ 2B zum Verbinden von Rohren aller Rohrarten

Artikelnummer		Spannbereich (mm)	Breite – B (mm)	Außenmaß – A (mm)	Druckstufe (bar)	Drehmoment (Nm)	Nettogewicht (kg)
aktuell	alt						
SC065	SC65	50 – 65	90	105	2,5	6	0,4
SC075	SC75	60 – 75	108	115	2,5	6	0,5
SC085	SC85	70 – 85	80	125	2,5	6	0,4
SC095	SC95	80 – 95	110	135	2,5	6	0,5
SC115	SC115	100 – 115	120	155	2,5	6	0,8
SC120	SC120	110 – 121	120	160	2,5	6	0,7
SC125	SC125	110 – 125	120	165	2,5	6	0,8
SC137	SC137	120 – 137	120	177	2,5	6	0,7
SC150	SC150	125 – 150	136	190	2,5	6	0,9
SC165	SC165	140 – 165	136	205	2,5	6	0,9
SC175	SC175	150 – 175	136	215	2,5	6	0,9
SC185	SC185	160 – 185	136	225	2,5	6	1,1
SC200	SC200	175 – 200	150	240	2,5	6	1,3
SC215	SC215	190 – 215	150	255	2,5	13	1,6
SC225	SC225	200 – 225	150	265	2,5	13	1,5
SC250	SC250	225 – 250	150	290	2,5	13	1,6
SC265	SC265	240 – 265	150	315	2,5	13	1,7
SC275	SC275	250 – 275	150	325	2,5	13	2,1
SC290	SC290	265 – 290	150	340	2,5	13	2,3
SC310	SC310	285 – 310	190	370	2,5	13	3,1
SC320	SC320	295 – 320	190	380	2,5	13	3,2
SC335	SC335	305 – 335	190	395	2,5	13	3,4
SC345	SC345	315 – 345	190	405	2,5	13	3,4
SC360	SC360	340 – 360	190	420	2,5	13	3,5
SC385	SC385	355 – 385	190	445	2,5	13	3,7
SC410	SC410	385 – 410	190	470	2,5	13	4,1
SC425	SC425	400 – 425	190	485	2,5	13	4,3
SC435	SC435	410 – 435	190	495	2,5	13	4,4
SC445	SC445	420 – 445	190	505	2,5	13	4,4
SC450	SC450	425 – 450	190	510	2,5	13	4,5
SC465	SC465	435 – 465	190	525	2,5	13	4,6
SC470	SC470	440 – 470	190	530	2,5	13	4,6
SC490	SC490	465 – 490	190	550	2,5	13	4,7
SC510	SC510	480 – 510	190	570	2,5	13	4,9
SC525	SC525	495 – 525	190	585	2,5	13	5,0
SC540	SC540	510 – 540	190	600	2,5	13	5,1
SC550	SC550	520 – 550	190	610	2,5	13	5,2
SC560	SC560	530 – 560	190	620	2,5	13	5,3
SC570	SC570	540 – 570	190	630	2,5	13	5,4
SC580	SC580	555 – 580	190	640	2,5	13	5,5
SC600	SC600	570 – 600	190	660	2,5	13	5,6
SC620	SC620	590 – 620	190	680	2,5	13	5,8

Alle SC-Manschetten sind auch in NBR-Qualität (öl- und benzinständig) – zzgl. 25 % des Listenpreises und/oder in V4A (1.4404) – zzgl. 20 % des Listenpreises lieferbar. Die Breite kann ggf. variieren. Bitte fragen Sie unseren technischen Vertrieb.

Ausgleichsring B (BC)



Produktbeschreibung:

Produktname	Ausgleichsring B
Produktgruppe	Manschetten

- standardmäßige Größen: 4, 8, 12, 16, 24 und 32 mm
- individuelle Größen auf Anfrage
- auch bei erhöhten Anforderungen an die Scherstabilität verwendbar
- verwendbar mit folgenden Fernco Manschetten: SC, LC, EWC, MAG und 2B1
- gleicht Außendurchmesserunterschiede von bis zu 192 mm aus (max. 3 Ausgleichsringe)
- standardmäßig aus EPDM nach EN 681-1
- Verschiedene Stärken sind auf Anfrage auch in NBR-Qualität (öl- und benzinbeständig) lieferbar.



DIN EN 295-4

Montage:



Ausgleichsring bis zur Markierung über das Spitzende des kleineren Rohres schieben



Spannbänder lösen und Manschette auf das größere Rohr schieben. Kein Gleitmittel erforderlich



Spitzen zusammen-schieben und Manschette bis zur Markierung schieben



Spannbänder nacheinander auf das empfohlene Drehmoment anziehen

Alle Fernco-Ausgleichsringe sind erhältlich in:

- Fertigungsbereich YY = 4 mm
- Fertigungsbereich YY = 8 mm
- Fertigungsbereich YY = 12 mm*
- Fertigungsbereich YY = 16 mm
- Fertigungsbereich YY = 24 mm*
- Fertigungsbereich YY = 32 mm*

Wir konfigurieren unsere Fernco-Ausgleichsringe nach Bedarf. Die Angabe des Rohr-Außendurchmessers ist bei der Bestellung zwingend erforderlich.

* Eine Fertigung ist erst ab einem Außendurchmesser von 200/250 mm möglich.

Verschiedene Stärken sind auch in **NBR-Qualität (öl- und benzinbeständig) – zzgl. 25 % des Listenpreises** lieferbar.

Flexring MB (FR)



Produktbeschreibung:

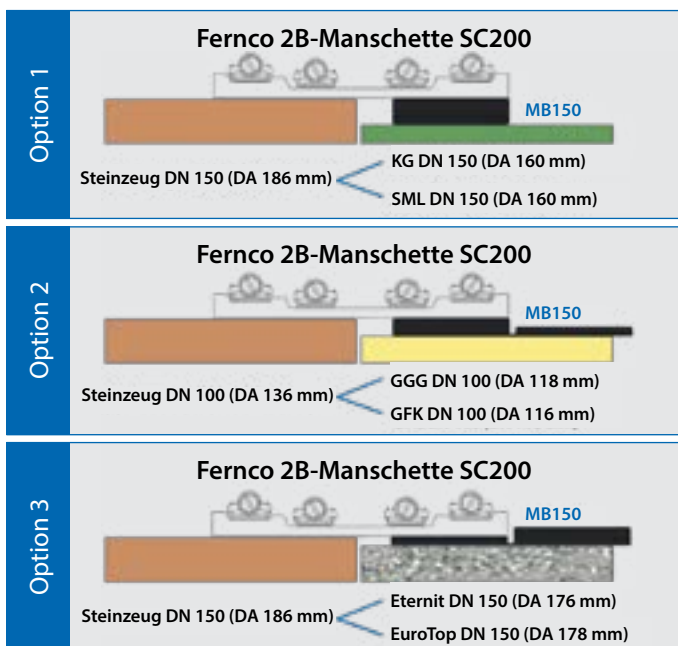
Produktname	Flexring MB
Produktgruppe	Manschetten

- universell einsetzbare Ausgleichsrings für die Nennweiten DN 100, 150 und 200
- Die patentierten Flexringe lösen in Verbindung mit der jeweiligen Manschette nahezu jedes Verbindungsproblem in der angegebenen Nennweite.
- auch im Set erhältlich: siehe Seite 16
- standardmäßig aus EPDM hergestellt.
- MB100 auch in NBR-Qualität (öl- und benzinbeständig) erhältlich



Artikelnummer		Nennweite DN	d3-Bereich STG (mm)	Anwendungsbeispiel	Nettogewicht (kg)
aktuell	alt				
MB100	FR100	100	131	KG, SML, GGG, GFK, Eternit, Eurotop (DN 100)	0,2
MB150	FR150	150	186	KG, SML, GGG, GFK, Eternit, Eurotop (DN 150)	0,4
MB200	FR200	200	242	KG, SML, GGG, GFK, Eurotop (DN 200)	0,8

Anwendungsmöglichkeiten am Beispiel des Flexringes MB150



Anwendungsbeispiel für die Nennweite DN 150: Sie können folgende Rohre problemlos verbinden: KG, SML, GGG, GFK, Eternit, Eurotop

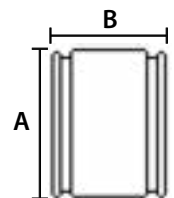
FlexPack & FlexPack Plus



Produktbeschreibung:

Produktname	FlexPack, FlexPack Plus
Produktgruppe	Manschetten

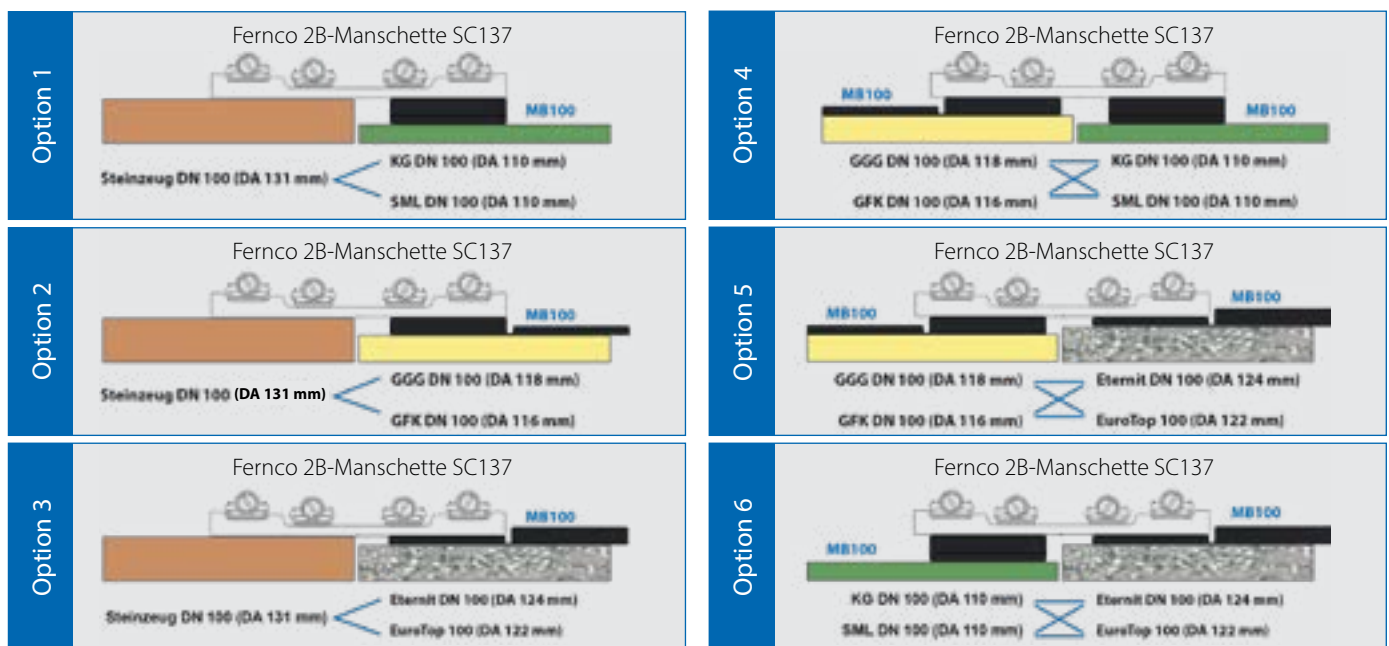
- Verbindungssets für die Nennweiten DN 100, 150 und 200 für die Verbindung von Abwasserrohren aller Art
- Mit jedem Set können schnell, preiswert und problemlos alle Abwasserrohre der entsprechenden Nennweite verbunden werden.
- **FlexPack:** besteht aus **einem** Flexring und **einer** Manschette der entsprechenden Nennweite
- **FlexPack Plus:** besteht aus **zwei** Flexringen und **einer** Manschette der entsprechenden Nennweite
- standardmäßig aus EPDM
- einzelne Flexringe auch in NBR-Qualität (öl- und benzinbeständig) erhältlich
- alle SC-Manschetten auch in NBR-Qualität (öl- und benzinbeständig) und/oder in V4A (1.4404) erhältlich



Artikelnummer	STG Nennweite DN	Inhalt	Anwendungsbeispiel	Nettogewicht (kg)
FP100*	100	1× SC137 / 1× MB100	KG, SML, GGG, GFK, Eternit, Eurotop	0,9
FP100PLUS*	100	1× SC137 / 2× MB100	KG, SML, GGG, GFK, Eternit, Eurotop	1,1
FP150	150	1× SC200 / 1× MB150	KG, SML, GGG, GFK, Eternit, Eurotop	1,6
FP150PLUS	150	1× SC200 / 2× MB150	KG, SML, GGG, GFK, Eternit, Eurotop	1,9
FP200	200	1× SC250 / 1× MB200	KG, SML, GGG, GFK, Eurotop	2,3
FP200PLUS	200	1× SC250 / 2× MB200	KG, SML, GGG, GFK, Eurotop	3,0

* auch in **NBR-Qualität (öl- und benzinbeständig)** – zzgl. 25 % des Listenpreises und/oder in **V4A (1.4404)** lieferbar

Anwendungsmöglichkeiten am Beispiel der Nennweite DN 100



Manschettendichtung Typ 2B LC



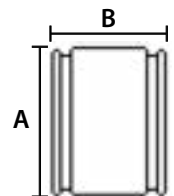
Produktbeschreibung:

Produktname	Manschettendichtung Typ 2B LC (190 mm breit)
Produktgruppe	Manschetten

- für die Verbindung von Abwasserrohren aller Materialien (ab DA 620 mm)
- wird individuell nach Kundenangaben produziert (Fertigung in mm-Schritten)
Größe der Manschette = DA Rohr + 15 mm
- standardmäßig aus EPDM nach EN 681-1 und V2A (1.4301)
- auch in NBR-Qualität (öl- und benzinbeständig) und/oder in V4A (1.4404) lieferbar
- einzigartige Spannvorrichtung erleichtert Montage
- A = Außenmaß der Manschette: Fertigungsinnenmaß + 80 mm Spanneinheit
- Spannbereich: 30 mm
- Bei einer DA-Differenz > 12 mm ist der Einsatz von Ausgleichsringen (Seite 12) zwingend nötig.



DIN EN 295-4



Montage:



Spannbänder lösen und Manschette auf das erste Rohr schieben. Kein Gleitmittel erforderlich



Am Ende des zweiten Rohres halbe Manschettenbreite markieren



Zweites Rohr bis zur Markierung in die Manschette schieben



Spannbänder nacheinander auf das empfohlene Drehmoment anziehen

Typ 2B einsetzbar für Rohre aller Materialien (Der Spannungsbereich jeder LC-Manschette beträgt 30 mm!)

Artikelnummer	Rohr (AD-Preisbereich)	Breite – B (mm)	Druckstufe (bar)	Drehmoment (Nm)
LC6xx	620 – 680	190	1,5	20
LC7xx	681 – 780	190	1,5	20
LC8xx	781 – 880	190	1,5	20
LC9xx	881 – 980	190	1,5	20
LC10xx	981 – 1080	190	1,0	25
LC11xx	1081 – 1180	190	1,0	25
LC12xx	1181 – 1280	190	1,0	25
LC13xx	1281 – 1380	190	1,0	25
LC14xx	1381 – 1480	190	0,6	25
Zur besseren Sicherheit werden alle folgenden LC-Manschetten mit drei Spanneinheiten produziert.				
LC15xx	1481 – 1580	190	0,6	25
LC16xx	1581 – 1680	190	0,6	25
LC17xx	1681 – 1780	190	0,6	25
LC18xx	1781 – 1880	190	o. G.	25
LC19xx	1881 – 1980	190	o. G.	25
LC20xx	ab 1981	190	o. G.	25

Alle LC-Manschetten sind auch in **NBR-Qualität (öl- und benzinbeständig)** – zzgl. **25 % des Listenpreises** und/oder in **V4A (1.4404)** – zzgl. **20 % des Listenpreises** lieferbar.

ACHTUNG: Die Angabe des Außendurchmessers der/des Rohre/s ist für die Fertigung **zwingend** notwendig. Alle LC-Manschettdichtungen aus dieser Tabelle sind **immer** Sonderanfertigungen und können **nicht** zurückgenommen werden!

Manschettendichtung 2B EWC (SCW)



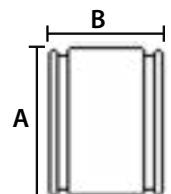
Produktbeschreibung:

Produktname	Manschettendichtung 2B EWC, Extrabreit (300 mm breit)
Produktgruppe	Manschetten

- für die Verbindung von Abwasserrohren aller Art bis DA 620 mm
- Die Breite von 300 mm bietet eine größere Toleranz beim Zuschneiden des Spitzendes, sowie größeren Bewegungsspielraum des Rohres bei Setzungen und Wärmedehnung.
- besonders stabile „Hi-Torque-Spannbänder“ in V2A
- druckdicht bis 2,5 bar
- standardmäßig aus EPDM und V2A (1.4301)
- auch in NBR-Qualität (öl- und benzinbeständig) und/oder in V4A (1.4404) lieferbar



DIN EN 295-4



Montage:



Spannbänder lösen und Manschette auf das erste Rohr schieben. Kein Gleitmittel erforderlich



Am Ende des zweiten Rohres halbe Manschettenbreite markieren



Zweites Rohr bis zur Markierung in die Manschette schieben



Spannbänder nacheinander auf das empfohlene Drehmoment anziehen

Artikelnummer		STG Nennweite DN	Spannbereich (mm)	Breite – B (mm)	Außenmaß – A (mm)	Druckstufe (bar)	Drehmoment (Nm)	Netto- gewicht (kg)
aktuell	alt							
EWC225	SC225W	*	200 – 225	300	270	2,5	13	2,4
EWC290	SC290W	*	265 – 290	300	335	2,5	13	3,1
EWC310	SC310W	250 N	285 – 310	300	365	2,5	13	3,3
EWC320	SC320W	*	295 – 320	300	375	2,5	13	4,9
EWC335	SC335W	250 H	305 – 335	300	390	2,5	13	5,1
EWC345	SC345W	*	315 – 345	300	400	2,5	13	5,2
EWC360	SC360W	300 N	340 – 360	300	415	2,5	13	5,4
EWC385	SC385W	300 H	355 – 385	300	440	2,5	13	5,8
EWC410	SC410W	*	385 – 410	300	465	2,5	13	6,1
EWC425	SC425W	350 N	400 – 425	300	480	2,5	13	6,4
EWC435	SC435W	*	410 – 435	300	485	2,5	13	6,4
EWC445	SC445W	350 H	420 – 445	300	500	2,5	13	6,7
EWC450	SC450W	*	425 – 450	300	505	2,5	13	6,7
EWC465	SC465W	*	435 – 465	300	520	2,5	13	7,0
EWC470	SC470W	*	440 – 470	300	525	2,5	13	7,1
EWC490	SC490W	400 N	465 – 490	300	545	2,5	13	7,3
EWC510	SC510W	400 H	480 – 510	300	565	2,5	13	7,6
EWC525	SC525W	*	495 – 525	300	580	2,5	13	7,9
EWC540	SC540W	*	510 – 540	300	595	2,5	13	8,1
EWC550	SC550W	*	520 – 550	300	605	2,5	13	8,2
EWC560	SC560W	450 H	530 – 560	300	615	2,5	13	8,4
EWC570	SC570W	*	540 – 570	300	625	2,5	13	8,5
EWC580	SC580W	*	555 – 580	300	635	2,5	13	8,7
EWC600	SC600W	500 N	570 – 600	300	655	2,5	13	9,0
EWC620	SC620W	500 H	590 – 620	300	675	2,5	13	9,3

Alle EWC-Manschetten sind auch in **NBR-Qualität (öl- und benzinbeständig) – zzgl. 25 % des Listenpreises** und/oder in **V4A (1.4404) – zzgl. 20 % des Listenpreises** lieferbar.

ACHTUNG: Die Angabe der Rohr-Außendurchmesser ist für die Fertigung **zwingend** notwendig. Alle EWC-Manschettdichtungen aus dieser Tabelle sind **immer** Sonderanfertigungen und können **nicht** zurückgenommen werden!

Manschettendichtung 2B EWLC (LCW)



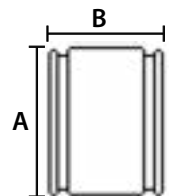
Produktbeschreibung:

Produktname	Manschettendichtung 2B EWLC, Extrabreit (300 mm breit)
Produktgruppe	Manschetten

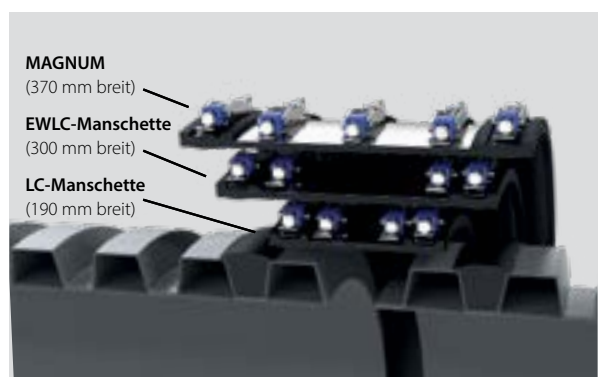
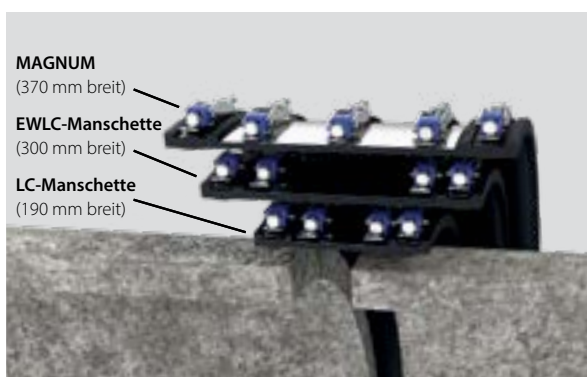
- für die Verbindung von Abwasserrohren aller Art ab DA 620 mm
- wird individuell nach Kundenangaben produziert (Fertigung in mm-Schritten)
Größe der Manschette = DA Rohr + 15 mm
- Die Breite von 300 mm bietet eine größere Toleranz beim Zuschneiden des Spitzendes.
- A – Außenmaß der Manschette = Fertigungsinnenmaß + 80 mm Spanneinheit
- standardmäßig aus EPDM nach EN 681-1 und V2A (1.4301)
- auch in NBR-Qualität (öl- und benzinbeständig) und/oder in V4A (1.4404) lieferbar
- Spannbereich: 30 mm
- Bei einer DA-Differenz > 12 mm ist der Einsatz von Ausgleichsringen (Seite 12) zwingend nötig.



DIN EN 295-4



Anwendung:



Typ 2B – einsetzbar für Rohre aller Materialien (Der Spannbereich jeder EWLC-Manschette beträgt 30 mm!)

Artikelnummer		Rohr (AD-Preisbereich)	Breite – B (mm)	Druckstufe (bar)	Drehmoment (Nm)
aktuell	alt				
EWLC6xx	LC6xxW	620 – 680	300	1,5	20
EWLC7xx	LC7xxW	681 – 780	300	1,5	20
EWLC8xx	LC8xxW	781 – 880	300	1,5	20
EWLC9xx	LC9xxW	881 – 980	300	1,5	20
EWLC10xx	LC10xxW	981 – 1080	300	1,0	25
EWLC11xx	LC11xxW	1081 – 1180	300	1,0	25
EWLC12xx	LC12xxW	1181 – 1280	300	1,0	25
EWLC13xx	LC13xxW	1281 – 1380	300	1,0	25
EWLC14xx	LC14xxW	1381 – 1480	300	0,6	25
Zur besseren Sicherheit werden alle folgenden EWLC-Manschetten mit drei Spanneinheiten produziert.					
EWLC15xx	LC15xxW	1481 – 1580	300	0,6	25
EWLC16xx	LC16xxW	1581 – 1680	300	0,6	25
EWLC17xx	LC17xxW	1681 – 1780	300	0,6	25
EWLC18xx	LC18xxW	1781 – 1880	300	o. G.	25
EWLC19xx	LC19xxW	1881 – 1980	300	o. G.	25
EWLC20xx	LC20xxW	ab 1981	300	o. G.	25

Alle EWLC-Manschetten sind auch in **NBR-Qualität (öl- und benzinbeständig)** – zzgl. 25 % des Listenpreises und/oder in **V4A (1.4404)** – zzgl. 20 % des Listenpreises lieferbar.

ACHTUNG: Die Angabe der Rohr-Außendurchmesser ist für die Fertigung **zwingend** notwendig. Alle EWLC-Manschettdichtungen aus dieser Tabelle sind **immer** Sonderanfertigungen und können **nicht** zurückgenommen werden!

Manschettendichtung 2B MAG, MAGNUM



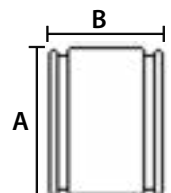
Produktbeschreibung:

Produktname	Manschettendichtung 2B MAG, Magnum (370 mm breit)
Produktgruppe	Manschetten

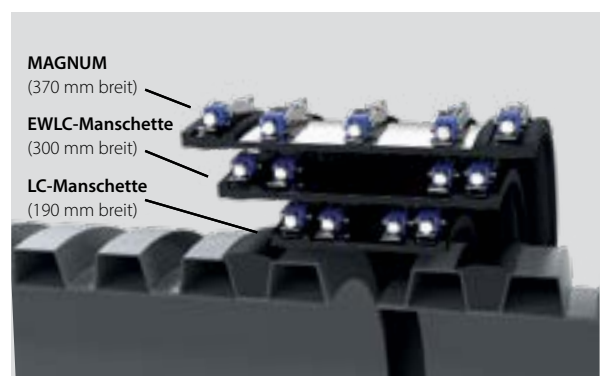
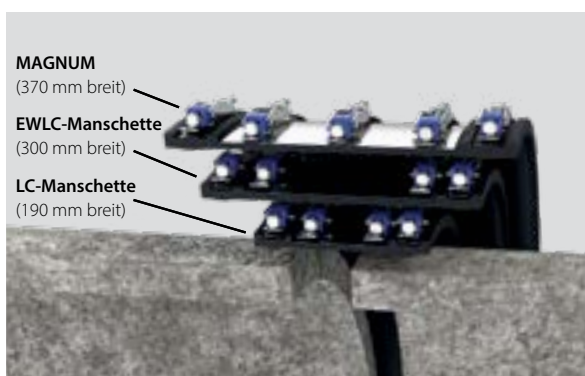
- für die Verbindung von Abwasserrohren aller Art ab DA 320 mm
- Die Breite von 370 mm ermöglicht eine größere Toleranz beim Zuschneiden der Rohrenden und erheblich mehr Bewegungsspielraum des Rohres bei Setzungen und Wärmedehnung.
- hohe Druckfestigkeit durch fünf hochwertige Schwerlastspannschlösser
- druckdicht bis 4 bar
- aus EPDM nach EN 681-1 und V2A (1.4301)
- Spannbereich ab MAG-Manschette > 620 mm: 30 mm
- Bei einer DA-Differenz > 12 mm ist der Einsatz von Ausgleichsringen (Seite 12) zwingend nötig.



DIN EN 295-4



Anwendung:



Artikelnummer	STG Nennweite DN	Spannbereich (mm)	Breite – B (mm)	Außenmaß – A (mm)	Druckstufe (bar)	Drehmoment (Nm)	Nettogewicht (kg)
MAG320	*	300 – 320	370	400	4,0	20	7,1
MAG335	250 H	315 – 335	370	415	4,0	20	7,4
MAG345	*	325 – 345	370	425	4,0	20	7,6
MAG360	300 N	340 – 360	370	440	4,0	20	7,9
MAG385	300 H	365 – 385	370	465	4,0	20	8,5
MAG410	*	390 – 410	370	490	2,5	20	9,0
MAG425	350 N	405 – 425	370	505	2,5	20	9,3
MAG435	*	415 – 435	370	515	2,5	20	9,4
MAG445	350 H	425 – 445	370	525	2,5	20	9,8
MAG450	*	430 – 450	370	530	2,5	20	9,9
MAG465	*	445 – 465	370	545	2,5	20	10,2
MAG470	*	450 – 470	370	550	2,5	20	10,3
MAG490	400 N	470 – 490	370	570	2,5	20	10,7
MAG510	400 H	490 – 510	370	590	2,5	20	11,1
MAG525	*	505 – 525	370	605	2,5	20	11,5
MAG540	*	520 – 540	370	620	2,5	20	11,8
MAG550	*	530 – 550	370	630	2,5	20	12,0
MAG560	450 H	540 – 560	370	640	2,5	20	12,2
MAG570	*	550 – 570	370	650	2,5	20	12,4
MAG580	*	560 – 580	370	660	2,5	20	12,6
MAG600	500 N	580 – 600	370	680	2,5	20	13,1
MAG620	500 H	600 – 620	370	700	2,5	20	13,5

ACHTUNG: Alle MAG-Manschettendichtungen aus dieser Tabelle sind **immer** Sonderanfertigungen und können **nicht** zurückgenommen werden!

Typ 2B – einsetzbar für Rohre aller Materialien (Spannbereich jeder MAG Manschette >620 mm beträgt 30 mm)

Artikelnummer	Rohr (AD-Preisbereich)	Breite – B (mm)	Druckstufe (bar)	Drehmoment (Nm)
MAG6xx	620 – 680	370	1,5	20
MAG7xx	681 – 780	370	1,5	20
MAG8xx	781 – 880	370	1,5	20
MAG9xx	881 – 980	370	1,5	20
MAG10xx	981 – 1080	370	1,0	25
MAG11xx	1081 – 1180	370	1,0	25
MAG12xx	1181 – 1280	370	1,0	25
MAG13xx	1281 – 1380	370	1,0	25
MAG14xx	1381 – 1480	370	0,6	25
Zur besseren Sicherheit werden ab den folgenden Größen alle MAG-Manschetten mit drei Spanneinheiten produziert!				
MAG15xx	1481 – 1580	370	0,6	25
MAG16xx	1581 – 1680	370	0,6	25
MAG17xx	1681 – 1780	370	0,6	25
MAG18xx	1781 – 1880	370	o. G.	25
MAG19xx	1881 – 1980	370	o. G.	25
MAG20xx	ab 1981	370	o. G.	25

ACHTUNG: Die Angabe der Rohr-Außendurchmesser ist für die Fertigung **zwingend** notwendig. Alle MAG-Manschettendichtungen aus dieser Tabelle sind **immer** Sonderanfertigungen und können **nicht** zurückgenommen werden!

Manschettendichtung 2B1, ALL-IN-ONE



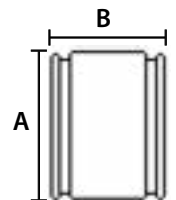
Produktbeschreibung:

Produktname	Manschettendichtung 2B1, ALL-IN-ONE
Produktgruppe	Manschetten

- verbindet alle Rohre einer Nennweite unabhängig der Unterschiede im Außendurchmesser (im Rahmen der angegebenen Toleranzen)
- schneller und einfacher Einbau ohne Spezialwerkzeug
- Das EPDM-Dichtungsprofil stellt sicher, dass der Gummi sich nicht faltet, wenn zwei Rohre mit großem DA-Unterschied verbunden werden.
- Das variable Scherband aus einer speziellen Aluminium-Legierung stellt die Scherstabilität sicher.
- Dichtelement aus EPDM nach EN 681-1
- hochwertige Spannbänder aus V4A Edelstahl
- geringe Lagerhaltung durch große Toleranzen
- erfüllt alle Prüfkriterien der DIN EN 295-4



DIN EN 681-1



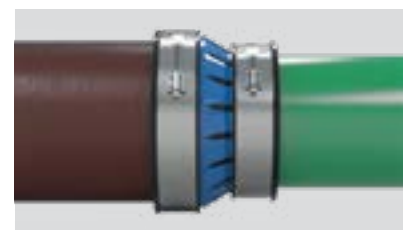
Montage:



Die Manschette über das größere Rohr schieben und anschließend mit dem entsprechenden Drehmoment festziehen



Das kleinere Rohr in die offene Seite der Manschette schieben



Ziehen Sie nun das schmale Spannbänd an. Rohrverbindung hergestellt!

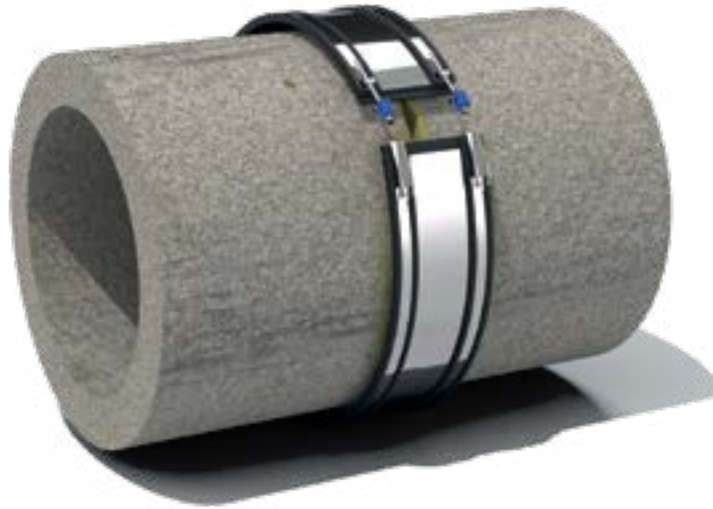
Artikelnummer	Nennweite DN	Spannbereich (mm) kleine Seite große Seite	Anwendungsbeispiele	Breite – B (mm)	Außenmaß – A (mm)	Nettogew. (kg)
2B1-100	100	108 – 133		180	205	1,8
2B1-125	125	123 – 161		180	235	2,1
2B1-150	150	160 – 196		180	270	2,5
2B1-150B*	150	160/168/170 – 226 200 – 226	DN 150 (KG, SML, GFK, GGG auf Beton DA 200-225mm)	180	300	3,9
2B1-200S	200	175 – 226		180	300	2,8
2B1-200L*	200	200/210/220/222/225/ 230/235 – 261 220 – 261	DN 200 (KG, PVC, SML, GFK, GGG, Robukan, HDPE, UR II, Eternit, Stzg. NL, Stzg. HL, Beton DA 240-260 mm)	180	335	4,4
2B1-220	200	215 – 261		180	335	3,1
2B1-280	250	230 – 280		180	350	3,5
2B1-290	250	240 – 290		180	360	3,6
2B1-305	250	255 – 305		180	375	4,1
2B1-305L*	250	250/272/274-305 260 – 305	DN 250 (KG, SML, GFK, GGG, HDPE, UR II, Eternit, Stzg. NL)	180	375	5,1
2B1-320	250	270 – 320		180	400	4,3
2B1-320L*	250	250/272/274/280/299 – 320 270 – 320	DN 250 (KG, SML, GFK, GGG, HDPE, UR II, Eternit, Stzg. NL, Stzg. HL, Beton bis DA 320 mm)	180	400	6,5
2B1-345	300	295 – 345		180	420	4,1
2B1-360	300	310 – 360		180	440	4,9
2B1-390	300	340 – 390		180	470	5,1
2B1-390L*	300	315/324/326/335/355 – 390 340 – 390	DN 300 (KG, SML, GFK, GGG, HDPE, UR II, Stzg. NL, Stzg. HL, Beton bis DA 385 mm)	180	470	7,2
2B1-445	300	395 – 445		180	525	5,4
2B1-465	300	415 – 465		180	545	5,9
2B1-300B*	300	315/376-460 420 – 460	DN 300 (KG, HDPE, Stzg. HL auf Beton DA 420-460 mm)	180	545	13,2
2B1-540	400	490 – 540		180	620	6,6
2B1-570	400	520 – 570		180	650	7,1

Übergang Kunststoff auf Beton – kreisrund

Artikelnummer	Nennweite DN	Spannbereich (mm) kleine Seite große Seite	Anwendungsbeispiele	Breite – B (mm)	Außenmaß – A (mm)	Nettogew. (kg)
2B1-150B*	150	160/168/170 – 226 200 – 226	DN 150 KG auf Beton / Stahlbeton DN 150 / DA 200-225 mm	180	300	3,9
2B1-200L*	200	200/210/220/222/225/230/ 235 – 261 220 – 261	DN 200 KG auf Beton / Stahlbeton DN 200 / DA 240-260 mm	180	335	4,4
2B1-320L*	250	250/272/274/280/299 – 320 270 – 320	DN 250 KG auf Beton / Stahlbeton DN 250 / DA 280-320 mm	180	400	6,5
2B1-390L*	300	315/324/326/335/355 – 390 340 – 390	DN 300 KG auf Beton, alt / DA 370-385 mm	180	470	7,2
2B1-300B*	300	315/376 – 460 420 – 460	DN 300 KG auf Beton / Stahlbeton DN 300 / DA 420-460 mm	180	545	13,2

* inkl. Ausgleichsring als Ergänzung zur 2B1 Manschette zum Überbrücken von größeren Durchmesserunterschieden bzw. bei Unterschreitung des Mindestspannbereiches.
Andere Größen auf Anfrage lieferbar.

Reparaturmanschette WRC, OFFENE VERSION



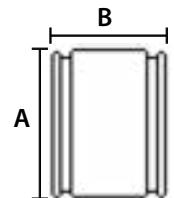
Produktbeschreibung:

Produktname	Reparaturmanschette WRC, OFFENE VERSION (190 mm breit)
Produktgruppe	Manschetten

- für die Reparatur von beschädigten Rohren
- reduzierter Zeit- und Materialaufwand, da kein Stück Rohr aus der Leitung entfernt werden muss
- Bis 620 mm sind die Größen analog zu den Standardkupplungen Typ 2B z. B. SC310, SC320 usw. erhältlich.
- grundsätzlich gilt: **Größe der Manschette = DA Rohr + 10 mm**
- Bei Bestellung muss der genaue DA des Rohres, **gemessen an der Stelle der Beschädigung** angegeben werden!
- standardmäßig aus EPDM nach EN 681-1 und V2A (1.4301)
- auf Anfrage auch in NBR-Qualität und/oder in V4A (1.4404) lieferbar



DIN EN 681-1



Montage:



Kleber auf ein Ende des Profils auftragen und einige Sekunden gegen das andere Ende pressen



An 2-3 Stellen der Metallbrücke einige Tropfen Kleber auftragen und diese einige Sekunden auf die Verbindung pressen



Scherband und die Spannbänder um die Manschette legen. Alle Spannschlösser gleichmäßig anziehen

Typ 2B geteilte 190 mm breite Reparaturkupplungen

(Diese Manschetten erlauben die Montage bei bereits verlegten Röhren)

Artikelnummer	Rohr (AD-Preisbereich)	Breite – B (mm)	Druckstufe (bar)	Drehmoment (Nm)
WRC3xx	300 – 385	190	o. G.	13
WRC4xx	386 – 485	190	o. G.	13
WRC5xx	486 – 585	190	o. G.	13
WRC6xx	586 – 685	190	o. G.	20
WRC7xx	686 – 785	190	o. G.	20
WRC8xx	786 – 885	190	o. G.	20
WRC9xx	886 – 985	190	o. G.	20
WRC10xx	986 – 1085	190	o. G.	25
WRC11xx	1086 – 1185	190	o. G.	25
WRC12xx	1186 – 1285	190	o. G.	25
WRC13xx	1286 – 1385	190	o. G.	25
WRC14xx	1386 – 1485	190	o. G.	25
WRC15xx	1486 – 1585	190	o. G.	25
WRC16xx	1586 – 1685	190	o. G.	25
WRC17xx	1686 – 1785	190	o. G.	25
WRC18xx	1786 – 1885	190	o. G.	25
WRC19xx	1886 – 1985	190	o. G.	25
WRC20xx	1986 – 2085	190	o. G.	25
WRC21xx	ab 2086	190	o. G.	25

Der Spannungsbereich jeder WRC-Manschette beträgt 30 mm!

Alle WRC Manschetten sind auch in **NBR-Qualität (öl- und benzinbeständig)** – zzgl. 25 % des Listenpreises und/oder in **V4A (1.4404)** – zzgl. 20 % des Listenpreises lieferbar.

ACHTUNG: Die Angabe der Rohr-Außendurchmesser ist für die Fertigung **zwingend** notwendig. Alle WRC Manschettendichtungen aus dieser Tabelle sind **immer** Sonderanfertigungen und können **nicht** zurückgenommen werden!

Mit dem Klickprofil wird die Verbindungsstelle gesichert.



Reparaturmanschette MAGWRC (MWRC)



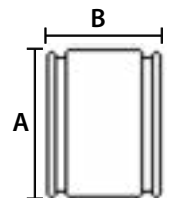
Produktbeschreibung:

Produktname	Reparaturmanschette MAGWRC, OFFENE VERSION (370 mm breit)
Produktgruppe	Manschetten

- für die Reparatur von beschädigten Rohren
- reduzierter Zeit- und Materialaufwand, da kein Stück Rohr aus der Leitung entfernt werden muss
- im Bereich 370 – 2100 mm in jeder beliebigen Größe lieferbar
- ab 620 mm wird die MAGWRC in mm-Schritten gefertigt (621, 622, 623, ...).
- grundsätzlich gilt: **Größe der Manschette = DA Rohr + 10 mm**
- Bei Bestellung muss der genaue DA des Rohres, **gemessen an der Stelle der Beschädigung**, angegeben werden!



DIN EN 681-1



Montage:



Kleber auf ein Ende des Profils auftragen und einige Sekunden gegen das andere Ende pressen



An zwei bis drei Stellen der Metallbrücke einige Tropfen Kleber auftragen und diese einige Sekunden auf die Verbindung pressen



Scherband und die Spannbänder um die Manschette legen. Alle Spannschlösser gleichmäßig anziehen

Typ 2B geteilte 370 mm breite Reparaturkupplungen

(Diese Manschetten erlauben die Montage bei bereits verlegten Röhren)

Artikelnummer		Rohr (AD-Preisbereich)	Breite – B (mm)	Druckstufe (bar)	Drehmoment (Nm)
aktuell	alt				
MAGWRC3xx	MWRC3xx	300 – 385	370	o. G.	20
MAGWRC4xx	MWRC4xx	386 – 485	370	o. G.	20
MAGWRC5xx	MWRC5xx	486 – 585	370	o. G.	20
MAGWRC6xx	MWRC6xx	586 – 685	370	o. G.	20
MAGWRC7xx	MWRC7xx	686 – 785	370	o. G.	20
MAGWRC8xx	MWRC8xx	786 – 885	370	o. G.	20
MAGWRC9xx	MWRC9xx	886 – 985	370	o. G.	20
MAGWRC10xx	MWRC10xx	986 – 1085	370	o. G.	25
MAGWRC11xx	MWRC11xx	1086 – 1185	370	o. G.	25
MAGWRC12xx	MWRC12xx	1186 – 1285	370	o. G.	25
MAGWRC13xx	MWRC13xx	1286 – 1385	370	o. G.	25
MAGWRC14xx	MWRC14xx	1386 – 1485	370	o. G.	25
MAGWRC15xx	MWRC15xx	1486 – 1585	370	o. G.	25
MAGWRC16xx	MWRC16xx	1586 – 1685	370	o. G.	25
MAGWRC17xx	MWRC17xx	1686 – 1785	370	o. G.	25
MAGWRC18xx	MWRC18xx	1786 – 1885	370	o. G.	25
MAGWRC19xx	MWRC19xx	1886 – 1985	370	o. G.	25
MAGWRC20xx	MWRC20xx	1986 – 2085	370	o. G.	25
MAGWRC21xx	MWRC21xx	ab 2086	370	o. G.	25

Der Spannungsbereich jeder MAGWRC-Manschette beträgt 30 mm!

ACHTUNG: Die Angabe der Rohr-Außendurchmesser ist für die Fertigung **zwingend** notwendig. Alle MAGWRC Manschettendichtungen aus dieser Tabelle sind **immer** Sonderanfertigungen und können **nicht** zurückgenommen werden!

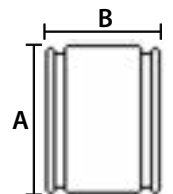
Drainagekupplung DC / PC



Produktbeschreibung:

Produktname	Drainagekupplung DC / PC
Produktgruppe	Manschetten

- für die Verbindung von Rohren aller Art und Werkstoffe mit gleichen oder ähnlichen Außendurchmessern
- zum Einsatz in Drainagesystemen, wenn keine Scherlasten zu beachten sind
- Bei Verwendung mit einem Steinzeugrohr erfüllen diese Dichtungen die Anforderungen der DIN EN 294, Teil 4.
- Einsatzmöglichkeiten:
 - Reparatur vorhandener Leitungen durch das Auswechseln kurzer Abschnitte.
 - Verbindung von muffenlosen Rohren.
 - Verwendung als Adapter zwischen Rohren aus unterschiedlichen Werkstoffen mit ähnlichen Außendurchmessern.
- standardmäßig aus EPDM nach EN 681-1 und V2A (1.4301)
- ausgewählte DC-Manschetten auch in NBR-Qualität (öl- und benzinbeständig) und/oder in V4A (1.4404) lieferbar



Montage:



Spannbänder lösen und Manschette auf das erste Rohr schieben. Kein Gleitmittel erforderlich



Am Ende des zweiten Rohres halbe Manschettenbreite markieren



Zweites Rohr bis zur Markierung in die Manschette schieben



Spannbänder nacheinander auf das empfohlene Drehmoment anziehen

Artikelnummer	Spannbereich (mm)	Breite – B (mm)	Außenmaß – A (mm)	Drehmoment (Nm)	Druckstufe (bar)	Nettogewicht (kg)
PC35	30 – 35	70	60	6	0,6	0,2
PC43	38 – 43	70	70	6	0,6	0,2
DC50	40 – 50	90	75	6	0,6	0,2
PC56	48 – 56	70	80	6	0,6	0,2
TDCB058	50 – 58	70	85	6	0,6	0,2
DC65	50 – 65	90	90	6	0,6	0,3
PC68	60 – 68	80	95	6	0,6	0,2
DC75	70 – 76	110	100	6	0,6	0,3
PC76	68 – 76	80	95	6	0,6	0,3
PC85	76 – 85	80	100	6	0,6	0,3
PC92	85 – 92	80	110	6	0,6	0,3
DC95	80 – 95	100	120	6	0,6	0,4
PC100	92 – 100	80	125	6	0,6	0,3
DC115	100 – 115	100	140	6	0,6	0,5
DC125	110 – 125	100	150	6	0,6	0,7
DC135	120 – 135	120	165	6	0,6	0,7
DC150	135 – 150	120	180	6	0,6	0,7
DC165	150 – 165	120	195	6	0,6	0,8
DC175	160 – 175	120	205	6	0,6	0,8
DC185	170 – 185	120	215	6	0,6	0,8
DC195	180 – 195	120	225	6	0,6	0,8
DC215	200 – 215	150	245	6	0,6	1,2
DC225	210 – 225	150	255	6	0,6	1,2
DC250	235 – 250	150	280	6	0,6	1,2
DC265	250 – 265	150	295	13	0,6	1,3
DC275	260 – 275	150	305	13	0,6	1,5

Ausgewählte DC Manschetten sind gegen Aufpreis auch in **NBR-Qualität (öl- und benzinbeständig)** – zzgl. 25 % und/oder in **V4A (1.4404)** – zzgl. 20 % des Listenpreises lieferbar. Die Breite kann ggf. variieren. Bitte fragen Sie unseren technischen Vertrieb. Größere Größen auf Anfrage.

Adapterkupplung AC



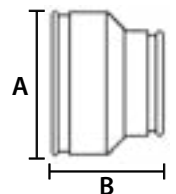
Produktbeschreibung:

Produktname	Adapterkupplung AC
Produktgruppe	Manschetten

- für die Verbindung von Rohren aller Art und Werkstoffe mit unterschiedlichen Außendurchmessern
- geeignet für Verbindungen ohne Scherlastanforderung
- gegebenenfalls Fließrichtung beachten
- druckdicht bis 0,6 bar
- standardmäßig aus EPDM nach 681-1 und V2A (1.4301) gefertigt
- ausgewählte AC-Adapterkupplungen auch in NBR-Qualität (öl- und benzinbeständig) und/oder in V4A (1.4404) lieferbar



DIN EN 295-4



Montage:



Spannbänder lösen und Manschette auf das erste Rohr schieben. Kein Gleitmittel erforderlich



Am Ende des zweiten Rohres die halbe Manschettenbreite markieren



Zweites Rohr bis zur Markierung in die Manschette schieben



Spannbänder nacheinander auf das empfohlene Drehmoment anziehen

Artikelnummer		DA – Bereich 1 (mm)	DA – Bereich 2 (mm)	Breite – B (mm)	Außenmaß – A (mm)	Drehmo- ment (Nm)	Druckstufe (bar)	Nettoge- wicht (kg)
aktuell	alt							
PAC0301	PAC0301	30 – 34	24 – 28	80	60	6	0,6	0,1
PQ040-032_X4	TACB040	32 – 40	24 – 32	80	60	6	0,6	0,1
PAC0431	PAC0431	38 – 43	30 – 35	80	70	6	0,6	0,2
PQ050-032_X4	TACB052	40 – 50	24 – 32	80	70	6	0,6	0,2
PAC0562	PAC0562	48 – 56	38 – 43	80	80	6	0,6	0,2
PAC0682	PAC0682	60 – 68	38 – 43	80	95	6	0,6	0,2
PAC0923	PAC0923	82 – 92	48 – 56	80	120	6	0,6	0,3
PAC0924	PAC0924	82 – 92	60 – 68	80	120	6	0,6	0,3
AC0633	AC0633	53 – 63	40 – 50	90	90	6	0,6	0,2
AC0894	AC0894	75 – 89	53 – 63	90	115	6	0,6	0,3
AC1155	AC1155	100 – 115	75 – 90	90	140	6	0,6	0,4
AC1201	AC1201	105 – 120	35 – 45	100	145	6	0,6	0,4
AC1221	AC1221	110 – 122	80 – 95	100	150	6	0,6	0,5
AC1225	AC1225	110 – 122	48 – 56	100	150	6	0,6	0,4
AC1226	AC1226	110 – 122	60 – 68	100	150	6	0,6	0,4
AC5144	AC5144	110 – 125	100 – 115	100	150	6	0,6	0,6
AC1361	AC1361	121 – 136	80 – 95	100	160	6	0,6	0,5
AC1362	AC1362	121 – 136	100 – 115	100	160	6	0,6	0,5
AC4000	AC4000	121 – 136	110 – 121	100	160	6	0,6	0,5
AC1452	AC1452	130 – 145	110 – 125	120	170	6	0,6	0,6
AC1552	AC1552	140 – 155	90 – 105	120	180	6	0,6	0,6
AC1602	AC1602	144 – 160	110 – 122	120	185	6	0,6	0,7
AC1603	AC1603	144 – 160	121 – 136	120	185	6	0,6	0,8
AC1702	AC1702	155 – 170	110 – 125	120	195	6	0,6	0,8
AC1703	AC1703	155 – 170	130 – 145	120	195	6	0,6	0,8
AC1922	AC1922	170 – 192	110 – 122	120	220	6	0,6	0,9
AC1923	AC1923	170 – 192	121 – 136	120	220	6	0,6	0,9
AC1924	AC1924	170 – 192	144 – 160	120	220	6	0,6	0,9
AC2000	AC2000	180 – 200	130 – 145	150	225	6	0,6	1,2
AC2001	AC2001	180 – 200	155 – 170	150	225	6	0,6	1,2
AC6000	AC6000	180 – 200	160 – 180	150	225	6	0,6	1,1
AC2100	AC2100	185 – 210	100 – 115	150	235	6	0,6	1,2
AC2101	AC2101	185 – 210	160 – 180	150	235	6	0,6	1,2
ACOS2125	AC2152O/S*	195 – 215	100 – 115	150	240	6	0,6	1,4
AC2154	AC2154	190 – 215	150 – 165	150	240	6	0,6	1,2
AC2254	AC2254	200 – 225	160 – 175	150	250	6	0,6	1,3
AC2352	AC2352	210 – 235	110 – 122	150	260	6	0,6	1,4
AC2353	AC2353	210 – 235	121 – 136	150	260	6	0,6	1,4
AC2354	AC2354	210 – 235	144 – 160	150	260	6	0,6	1,4
AC2355	AC2355	210 – 235	170 – 192	150	260	6	0,6	1,4
AC2356	AC2356	210 – 235	190 – 215	150	260	6	0,6	1,5
AC2654	AC2654	240 – 265	144 – 160	150	290	6	0,6	1,7
AC2655	AC2655	240 – 265	170 – 192	150	290	6	0,6	1,7
AC2656	AC2656	240 – 265	190 – 215	150	290	6	0,6	1,7
AC2657	AC2657	240 – 265	210 – 235	150	290	6	0,6	2,0
AC2754	AC2754	250 – 275	160 – 175	150	300	6	0,6	2,0
AC2756	AC2756	250 – 275	200 – 225	150	300	6	0,6	2,0
AC9001	AC9001	260 – 285	180 – 205	150	310	13	0,6	2,3
AC2904	AC2904	265 – 290	144 – 160	150	315	13	0,6	2,0
AC2907	AC2907	265 – 290	210 – 235	150	315	13	0,6	2,0
AC2908	AC2908	265 – 290	235 – 260	150	315	13	0,6	2,0
ACOS2956	AC2956O/S*	270 – 295	185 – 210	150	320	13	0,6	2,5
AC3204	AC3204	295 – 320	144 – 160	150	345	13	0,6	3,0
AC3205	AC3205	295 – 320	170 – 192	150	345	13	0,6	3,0
AC3207	AC3207	295 – 320	210 – 235	150	345	13	0,6	2,5
AC3208	AC3208	295 – 320	240 – 265	150	345	13	0,6	2,5
AC3209	AC3209	295 – 320	265 – 290	150	345	13	0,6	2,5
ACOS3351	AC3351O/S*	310 – 335	180 – 205	150	360	13	0,6	2,6
AC3608	AC3608	335 – 360	240 – 265	165	390	13	0,6	3,5
AC3609	AC3609	335 – 360	265 – 290	165	390	13	0,6	3,5
AC3600	AC3600	335 – 360	295 – 320	165	390	13	0,6	3,0
AC3858	AC3858	360 – 385	240 – 265	165	415	13	0,6	3,5
AC3850	AC3850	360 – 385	300 – 325	165	415	13	0,6	3,0
AC4208	AC4208	395 – 420	240 – 265	165	450	13	0,6	4,0
AC4209	AC4209	395 – 420	265 – 290	165	450	13	0,6	4,0

*exzentrische Ausführung.
Ausgewählte Adapter sind gegen Aufpreis auch in **NBR-Qualität (öl- und benzinständig)** – zzgl. 25 % und/oder in **V4A (1.4404)** – zzgl. 20 % des Listenpreises lieferbar.

Adapterkupplung AR



Produktbeschreibung:

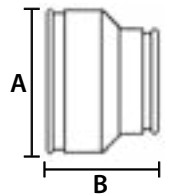
Produktname Adapterkupplung AR

Produktgruppe Manschetten

- zur Verbindung von gerippten Kunststoffrohren mit Rohren aller Arten und Werkstoffe und unterschiedlicher Außendurchmesser
- schnelle und effiziente Methode zum Verbinden von Rohren verschiedener Materialien und Außendurchmessern
- mit besonders breitem Spannband, um eine hohe Dichtleistung auf den Rohrrippen zu gewährleisten
- standardmäßig aus EPDM nach 681-1 und V2A (1.4301)
- druckdicht bis 0,6 bar



DIN EN 295-4



Artikelnummer	AD – Bereich 1 (mm)	AD – Bereich 2 (mm)	Breite – B (mm)	Außenmaß – A (mm)	Drehmoment (Nm)	Druckstufe (bar)	Nettogewicht (kg)
AR1500	170 – 191	160 – 170	100	215	6	0,6	0,7
AR2250	260 – 285	240 – 250	130	310	13	0,6	1,8
AR3000	360 – 385	325 – 335	160	415	13	0,6	2,8

ECO-Verbinder NC



Produktbeschreibung:

Produktname	ECO-Verbinder NC
Produktgruppe	Manschetten

- nur 75 mm breit – ideal für den Einsatz bei geringen Platzverhältnissen
- geeignet für den Einsatz in erdverlegten und oberirdischen Drainagesystemen außerhalb und innerhalb von Gebäuden
- hohe Leistungsfähigkeit und zuverlässige Verbindungen
- für Reparaturen oder Rohrverbindungen
- standardmäßig aus EPDM nach 681-1 und V2A (1.4301)
- bei Bedarf auch mit Spannbändern aus V4A (1.4404) erhältlich
- druckdicht bis 0,6 bar
- **werden maßgefertigt – alle Größen und Preise auf Anfrage verfügbar**



DIN EN 681-1

Innen-/Außenadapter IA



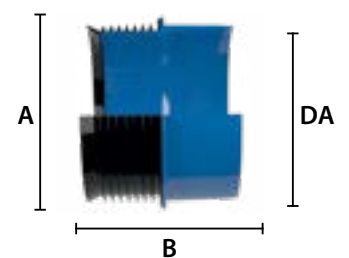
Produktbeschreibung:

Produktname	Innen-/Außenadapter IA
Produktgruppe	Innenmanschetten

- verbindet zuverlässig alle Rohre, die auf der Innenseite kreisrund sind, wie z. B. Betonrohre mit Fuß, scheidelverstärkte Rohre oder Mauerdurchführungen
- einfache Steckverbindung – kein Werkzeug erforderlich.
- schnelle Montage – innerhalb von Minuten
- scherlastsicher
- keine Reinigung der Rohraußenfläche notwendig
- Gummimanschette aus EPDM mit Dichtlippen für eine wasserdichte Abdichtung > 0,5 bar
- erfüllt alle Prüfkriterien der DIN EN 295-4



DIN EN 681-1



Montage:



Rohrinnenfläche reinigen und etwas Gleitmittel auf die Innenseite des Rohres geben.



IA-Adapter bis zum Anschlag in das Rohr / die Bohrung schieben.



Muffe des KG-Rohres auf die andere Seite des Adapters schieben.



Bei Installation des IA-Adapters in Verbindung mit einer Manschette wird die zweite Seite des Adapters als glattes Rohrende verwendet.

Artikelnummer	Nennweite	Innendurchmesser ID (mm)	Außendurchmesser DA (mm)	Breite – B (mm)	Außenmaß – A (mm)	Nettogewicht (kg)
IA100	100	99 – 104,5	110	125	130	0,3
IA125	125	123 – 127	125	170	145	0,5
IA150	150	147,5 – 153	160	170	180	0,6
IA200	200	198 – 202	200	175	220	0,8
IA225-250	225/250	220 – 225	250	210	270	1,6
IA250	250	248 – 252	250	175	270	1,3
IA300	300	298 – 302	315	200	333	1,5

Anschlussmöglichkeiten:

vorhandenes Rohr



Betonrohr mit Fuß



bündig abgeschnittenes Rohr



teils oder komplett einbetoniertes Rohr



Rohr mit beschädigter Oberfläche

Innen-/Außenadapter



weiterer Anschluss



2B1

für andere Rohrgrößen

SC

für Rohrspitzenden

wenn Scherlasten vorhanden sind



direkt

an KG-Muffe



AC

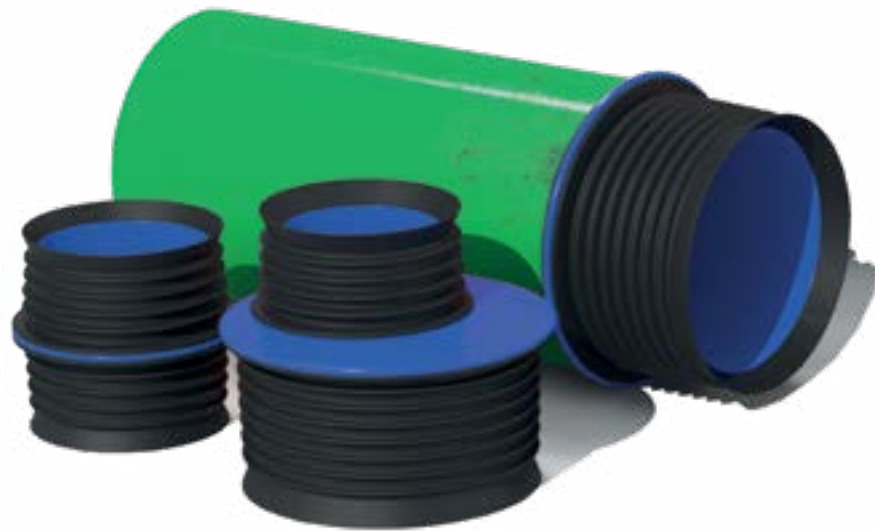
für andere Rohrgrößen

DC

für Rohrspitzenden

wenn keine Scherlasten zu beachten sind

Steckverbinder Pushfit ICP



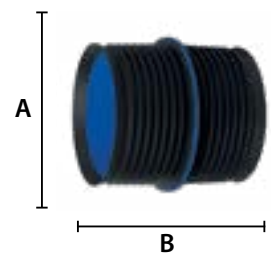
Produktbeschreibung:

Produktname	Steckverbinder Pushfit ICP
Produktgruppe	Innenmanschetten

- für Rohre mit unterschiedlichen Außendurchmessern
- einfache Steckverbindung – kein Werkzeug erforderlich
- kann in 30 Sekunden installiert werden
- verbindet alle Rohre mit gleichem Innendurchmesser
- wasserdichte Verbindung bei jedem Rohrmaterial
- keine Reinigung der Rohraußenoberflächen erforderlich
- Die integrierte Einschiebsicherung ermöglicht eine zuverlässige, sichere und schnelle Montage.
- druckdicht bis 2,5 bar
- erfüllt alle Prüfkriterien der DIN EN 295-4



DIN EN 681-1



Montage:



Evtl. Ablagerungen entfernen und die Rohrinnenfläche reinigen



Steckverbinder bis zum Anschlag in das erste Rohr schieben



Das zweite Rohr auf die andere Seite des Steckverbinders stecken.



Bitte beachten, dass das EPDM Dichtelement bei der Montage nicht umklappt!

Gleicher Innendurchmesser

Artikelnummer		Nennweite DN	Innendurchmesser (mm)	Breite – B (mm)	Außenmaß – A (mm)	Nettogewicht (kg)
aktuell	alt					
ICP95	IC95P	100	93 – 98	110	120	0,2
ICP100	IC100P	100	99 – 104,5	110	120	0,2
ICP150	IC150P	150	147,5 – 153	171	172	0,7

Reduzierung – Sohlgleich

Artikelnummer		Nennweite DN	Innendurchmesser (mm)	Breite – B (mm)	Außenmaß – A (mm)	Nettogewicht (kg)
aktuell	alt					
ICP95-100	IC95-100P	100	93 – 98 / 99 – 103	110	120	0,5
ICP95-150	IC95-150P	100/150	93 – 98 / 147,5 – 153	141	172	0,5
ICP100-150	IC100-150P	100/150	99 – 103 / 147,5 – 153	141	172	0,5

Anwendungsbeispiel ICP95-100:

Für Regenwasserfallrohre mit einem Innendurchmesser von 95 mm zum Anschluss an KG, Steinzeug, SML oder andere Rohrarten mit Innendurchmesser 100 mm.



Der Steckverbinder Pushfit verbindet Rohre, wie z. B. Kunststoff-, Guss- und Stahlrohre mit unterschiedlichen Außendurchmessern über die Rohrrinnenfläche, wenn aus unterschiedlichsten Gründen keine normale Manschettendichtung zum Einsatz kommen kann.

Innenmanschette ICON IC



Produktbeschreibung:

Produktname	Innenmanschette ICON IC
Produktgruppe	Innenmanschetten

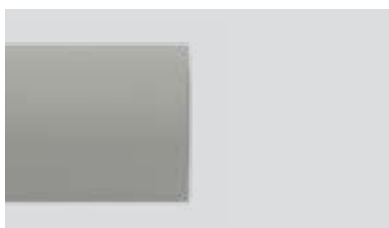
- für Rohre mit unterschiedlichen Außendurchmessern
- kein Spezialwerkzeug nötig
- Durch die hohe Lebensdauer entstehen keine weiteren Kosten für Überwachung und Wartung.
- aus EPDM nach 681-1 und V2A (1.4301)
- Zur Verbindung von KG Rohren der Nennweiten DN 200, DN 250 und DN 400 ist zusätzlich eine Überschiebmuffe nötig. Nur so lassen sich die Innendurchmesserunterschiede sicher überbrücken!



DIN EN 681-1



Montage:



Rohrinnenseite säubern und auf Mängel untersuchen.



Die Manschette in das Ende des Rohres schieben, welches bereits im Boden verlegt ist.

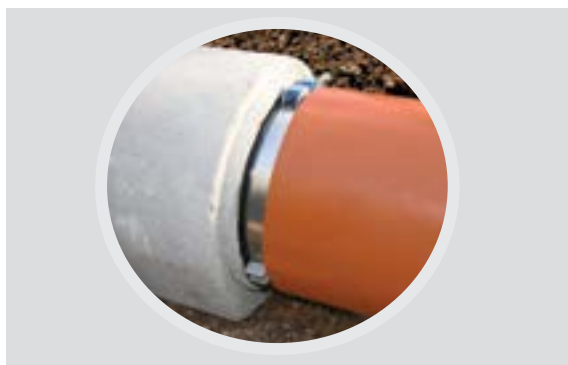


Das zweite Rohr bis zu den Anschlängen auf die Manschette schieben und mit dem erforderlichen Drehmoment anziehen.

ICON Einsetzbar für Rohre aller Materialien (innerhalb der angegebenen Toleranzen)

Artikelnummer		Nennweite DN	Innendurch- messer (mm)	Breite (mm)	Bemerkung	Drehmo- ment (Nm)	Nettoge- wicht (kg)
aktuell	alt						
IC150	IC150	150	149 – 153	130		15	1,2
IC200-184	IC200KG2000	200	184 – 188	130		15	1,5
IC200-188	IC200KG	200	188 – 192	130		15	1,5
IC200	IC200	200	198 – 202	130		15	1,5
IC200_S200-KG	IC200+ÜMUorange	200	198 – 202	130	für KG inkl. Ü-Muffe orange/braun	15	2,7
IC200_S200-PP	IC200+ÜMUgrün	200	198 – 202	130	für PP/KG2000 inkl. Ü-Muffe grün	15	3,2
IC250	IC250	250	248 – 252	130		15	1,8
IC250_S250-KG	IC250+ÜMUorange	250	248 – 252	130	für KG inkl. Ü-Muffe orange/braun	15	3,6
IC250_S250-PP	IC250+ÜMUgrün	250	248 – 252	130	für PP/KG2000 inkl. Ü-Muffe grün	15	4,6
IC300	IC300	300	299 – 303	130		15	2,0
IC300-294	IC300KG2000	300	294 – 297 / 299 – 302	130	inkl. Ausgleichsring	15	2,1
IC400	IC400	400	398 – 402	130		15	3,0
IC400_S400-PP	IC400+ÜMUgrün	400	398 – 402	130	für PP/KG2000 inkl. Ü-Muffe grün	15	11,7
IC500	IC500	500	498 – 502	130		15	4,0
IC600	IC600	600	598 – 602	130		15	5,0

Sondergrößen auf Anfrage lieferbar.



Anschlusselement Storm-T



Produktbeschreibung:

Produktname	Anschlusselement Storm-T
Produktgruppe	Anschlusselemente

- für schnellen und universellen seitlichen Anschluss von DN 150-Rohren an viele verschiedene Materialien, z. B. KG, doppelwandige und gerippte Rohre von DN 300 bis DN 600
- widersteht einem Rohrinneindruck von 0,5 bar
- durch das System zur Anpassung an die Wandstärke kann der Storm-T an einer Vielzahl von Hauptrohren angeschlossen werden
- Das Dichtungsdesign ermöglicht den Anschluss des seitlichen Rohres ohne weitere Manschetten oder Werkzeuge.
- minimaler Zeit- und Installationsaufwand
- kein Werkzeug nötig – nach der Kernbohrung erfolgt die gesamte Installation von Hand



Dichtung für universellen Anschluss



System zur Anpassung an Wandstärken



Kraft- und formschlüssige Anpassung an das Hauptrohr



Artikelnummer	DN Hauptrohr	Wandstärkenbereich Hauptrohr (mm)	max. DA Hauptrohr	Innendurchmesser (mm)	Anschlussrohr	Kernbohrung (mm)	Nettogewicht (kg)
ST150-300	300	5 – 30,5	355 mm	147,5 – 153	DN 150	177 +1/-0,5	1,2
ST150-375-450	375 – 450	5 – 45	540 mm	147,5 – 153	DN 150	177 +1/-0,5	1,2
ST150-500-600	500 – 600	10 – 60	720 mm	147,5 – 153	DN 150	177 +1/-0,5	1,2

Die Tabelle dient nur als Richtlinie. Bitte erkundigen Sie sich vor der endgültigen Produktauswahl bei unserem technischen Verkauf.

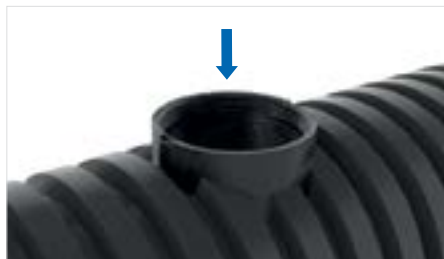
Sie wissen nicht, welches Anschlusselement Sie benötigen? Nutzen Sie unsere **Vergleichsübersicht auf Seite 108**.

Abweichende Rabatte möglich!

Montage:



Zunächst eine 177(+1/-0,5) mm Kernbohrung anfertigen.



Das Anschlusselement in seine Komponenten zerlegen (Gummikörper, Kunststoffmanschette, ggf. Einsatz mit seitlicher Dichtung). Den Gummikörper in der Mitte falten und ins Loch legen.



Das Gummi nach oben ziehen, bis die äußere Lippe an der Innenseite des Rohrs anliegt. Flussrichtung beachten.



Die Laschen an der Kunststoffmanschette auf die äußeren Schlitzte am Gummi ausrichten und zwischen den einzelnen Schlitzten hindurchführen, bis die Manschette die Außenfläche des Rohrs berührt.



Gleitmittel auf die Kunststoffhälfte des Einsatzes auftragen. Die Kerben am Mittelring an den Pfeilen am Bund ausrichten. Den Kunststoffkörper bis zum Anschlag in den Gummikörper schieben.



Seitliches Rohr montieren. Darauf achten, dass das Dichtelement bei der Montage nicht umklappt.

Anschlusselement FAST



Produktbeschreibung:

Produktname	Anschlusselement FAST
Produktgruppe	Anschlusselemente



- für den Anschluss von Rohren aller Art an Steinzeug-Hauptrohren
- zum Anschluss an Steinzeug-Hauptrohre von DN 250N – 350H oder Vortriebsrohre 200 VT – 300 VT
- Anschluss für Kunststoffrohre mit Ausgleichsring B12-190 (Seite 12)
- Für die leichtere Montage empfehlen wir unsere Fernco-Einschlaghilfe ESH150B.
- Alle Werkstoffe widerstehen normalen Bodenverhältnissen.
- In Verbindung mit Ausgleichsringen können alle anderen Rohrarten der Nennweite DN 150 angeschlossen werden, z. B.: **KG / PVC, SML, GFK, GGG, HDPE, PP**

Artikelnummer		anzuschließendes Rohr (DN)	Kernbohrung (mm)	Nettogewicht (kg)
aktuell	alt			
FA150ST	FA150ST	150 Steinzeug	172 +1/-0	0,9
FA150ST-B	FA150ST-KG inkl. BC	150 KG / PP	172 +1/-0	1,4
LPA110	PA-AS110	100 KG / PVC	-	1,0
LPA130	PA-AS130	100 Steinzeug	-	1,1
LPA180	PA-AS180	150 Steinzeug	-	1,2

Unsere Empfehlung:



Artikelnummer	Inhalt
ESH150B	Einschlaghilfe für FA-Element DN 150

Anschlusselement FAUNI



Produktbeschreibung:

Produktname	Anschlusselement FAUNI
Produktgruppe	Anschlusselemente



DIN EN 681-1

- zum Anschluss von Steinzeugrohren oder anderen Rohrarten DN 150 an Hauptrohre ab DN 250 mit einer Wandstärke von 23 mm
- Steinzeugrohre der Nennweite DN 150 können direkt an das FAUNI Element angeschlossen werden.
- Andere Rohrarten können mit dem Fernco-Flexring MB150 angeschlossen werden (Seite 14).
- Das Hauptrohr muss nicht komplett freigelegt werden. Das Rohrbett kann unbeschädigt bleiben.
- Die Muffenhülse (DN 150) nimmt ohne Funktionsbeeinträchtigung Scherlasten von mehr als 4 kN (Anforderungen DIN: 1,5 kN) auf.

Artikelnummer		seitliches Rohr (DN)	Kernbohrung (mm)	Nettogewicht (kg)
aktuell	alt			
FA150U	FA150U	150 Steinzeug	172 +1/-0	1,5
FA150U-MB	FA150U inkl. Flexring	150 KG	172 +1/-0	2,1
FA150U-MB	FA150U inkl. Flexring	150 SML	172 +1/-0	2,1
FA150U-MB	FA150U inkl. Flexring	150 GGG	172 +1/-0	2,1
FA150U-MB	FA150U inkl. Flexring	150 GFK	172 +1/-0	2,1
FA150U-MB	FA150U inkl. Flexring	150 Eternit	172 +1/-0	2,1
FA150U-MB	FA150U inkl. Flexring	150 UR II	172 +1/-0	2,1

Je nach Beschaffenheit und Wandstärke der Hauptrohre werden unterschiedlich viele Distanzringe benötigt.

Wandstärke von 23 mm bis 30 mm = 2 Ringe

Wandstärke von 28 mm bis 40 mm = 1 Ring

Wandstärke ab 40 mm = 0 Ringe

Montage:



Kernbohrung anfertigen und Bohrung entgraten. Distanzringe je nach Beschaffenheit und Wandstärke der Rohre auswählen.



Die Spannhülse komplett herausziehen. Den Sattel in der Bohrung positionieren. Transportsicherung der Spannhülse entfernen. Element wässern.



Spannhülse mit der Einschlaghilfe bündig einschlagen. Spannband mit dem erforderlichen Drehmoment festziehen.

Anschlusselement FAB

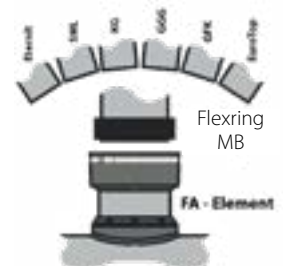


Produktbeschreibung:

Produktname	Anschlusselement FAB
Produktgruppe	Anschlusselemente



- für den Anschluss von Rohren aller Art an Beton-Hauptrohre und -schächte
- Steinzeugrohre der Nennweiten DN 150 und DN 200 können direkt an das FA-Element angeschlossen werden.
- Andere Rohrarten können in Verbindung mit dem patentierten Flexring MB150 bzw. MB200 angeschlossen werden (Seite 14).
- Anschluss an Beton-Hauptrohre mit einer Wandstärke von 50 – 150 mm: FA150B ab DN 300, FA200B ab DN 400
- Die Muffenhülse (DN 150) nimmt ohne Funktionsbeeinträchtigung Scherlasten von mehr als 4 kN (Anforderungen DIN: 1,5 kN) auf.
- Rohr-Mindestwandstärke sollte 50 mm betragen
- Für die leichtere Montage empfehlen wir unsere Fernco-Einschlaghilfen.



Unsere Empfehlung:



Artikelnummer	Inhalt
ESH150B	Einschlaghilfe für FA-Element DN 150
ESH200B	Einschlaghilfe für FA-Element DN 200

Artikelnummer	Nennweite DN	Kernbohrung (mm)	Nettogewicht (kg)	Ab Hauptrohr DN
FA150B	150 Steinzeug	172 +1/-0	2,5	300
FA150B inkl. Flexring	150 KG	172 +1/-0	3,0	300
FA150B inkl. Flexring	150 SML	172 +1/-0	3,0	300
FA150B inkl. Flexring	150 GGG	172 +1/-0	3,0	300
FA150B inkl. Flexring	150 GFK	172 +1/-0	3,0	300
FA150B inkl. Flexring	150 Eternit	172 +1/-0	3,0	300
FA150B inkl. Flexring	150 UR II	172 +1/-0	3,0	300
FA200B	200 Steinzeug	232 +1/-0	3,5	400
FA200B inkl. Flexring	200 KG	232 +1/-0	4,8	400
FA200B inkl. Flexring	200 SML	232 +1/-0	4,8	400
FA200B inkl. Flexring	200 GGG	232 +1/-0	4,8	400
FA200B inkl. Flexring	200 GFK	232 +1/-0	4,8	400
FA200B inkl. Flexring	200 UR II	232 +1/-0	4,8	400
ESH150B	Achtung: abweichende Rabatte		0,6	
ESH200B	Achtung: abweichende Rabatte		0,9	

Sie wissen nicht, welches Anschlusselement Sie benötigen? Nutzen Sie unsere **Vergleichsübersicht auf Seite 108**.

Montage:



Kernbohrung anfertigen und Bohrung entgraten



Schraubkragen entsprechend der Wandstärke einstellen



Element bündig aufsetzen, Radius beachten



Transportsicherung der Spannhülse entfernen. Einschlaghülse und Element wässern.



Spannhülse mit der Einschlaghilfe bündig einschlagen



seitliches Rohr einsetzen und Spannband mit 6 Nm festziehen

Anschlusselement FAKG



Produktbeschreibung:

Produktname Anschlusslement FAKG

Produktgruppe Anschlusslemente



DIN EN 681-1



Z-42.1-315

- zum Anschluss von KG DN 150 und KG DN 200 an Betonrohre und Schächte ab DN 300 und Betonschächte (nach DIN 4034-1)
- hochwertiger Elastomer nach DIN 681-1
- Umlaufende Sperrlippen gewährleisten dauerhaft dichten Anschluss
- Die spezielle Konstruktion des Formstückes verhindert das Durchschieben der Anschlussleitung in das Hauptrohr.
- Für den Einbau ist eine exakte Kernbohrung von 186 mm (DN 150) bzw. 226 mm (DN 200) erforderlich.
- Der bis zum Anschlag eingebrachte Stutzen dient zur Aufnahme einer KG-Anschlussleitung DN 150 bzw. DN 200.
- DiBt-Zulassung

Artikelnummer	zum Anschluss von	Hauptrohr DA (mm)	Kernbohrung (mm)	Druckstufe (bar)	Nettogewicht (kg)
FA150KG	KG / SML DN 150	300	186 ± 1,8	0,6	1,3
FA200KG	KG DN 200	400	226 ± 2	0,6	2,0

Anschlusselement TA



Produktbeschreibung:

Produktname	Anschlusselement TA
Produktgruppe	Anschlusselemente

- schnelle und kostengünstige Möglichkeit, KG- oder Gussrohre an alle glattwandigen Hauptrohre bis DA von 600 mm anzuschließen
- Dichtelement aus hochwertigem PVC und Neopren, Anschlussmuffe aus einem thermoplastischen Elastomer
- alle Stahlteile aus Edelstahl der Güteklasse 1.4301 (V2A)
- Mindestens 3 Spanneinheiten stellen sicher, dass das komplette Dichtelement immer fest auf dem Hauptrohr liegt.
- druckdicht bis mindestens 0,6 bar
- Die passende Bohrkronen finden Sie auf Seite 81.

Artikelnummer	zum Anschluss von	Hauptrohr DA (mm)	Kernbohrung (mm)	Druckstufe (bar)	Nettogewicht (kg)
TA11090	KG / SML DN 100	160 – 400	127	0,6	3,0
TA11045	KG / SML DN 100	160 – 400	oval	0,6	3,2
TA16090	KG / SML DN 150	250 – 400	172	0,6	4,8
TA16045	KG / SML DN 150	250 – 400	oval	0,6	5,2
TA20045	KG DN 200	300 – 600	oval	0,6	8,6

Montage:



Universalsattel PA



Produktbeschreibung:

Produktname	Universalsattel PA
Produktgruppe	Anschlusselemente

- für den seitlichen Anschluss von Kunststoffrohren (KG, PVC u.v.m.) mit einem Außendurchmesser von 160 mm an doppelwandige oder gewellte und gerippte Hauptrohre ab DN 300
- druckdicht bis 0,5 bar
- Das Hauptrohr muss nicht komplett freigelegt werden, das Rohrbett kann unbeschädigt bleiben.
- Für die richtige Auswahl sind folgende Informationen über das Hauptrohr erforderlich:
 - Rohrmarke / Hersteller
 - Nennweite
 oder zwei der folgenden drei Dimensionen:
 - Wandstärke
 - Innendurchmesser
 - Außendurchmesser

Anschlussmöglichkeiten:

Mit den optional erhältlichen PA-Adaptern können Sie auch andere Rohrtypen, bzw. Rohrgrößen als DN 150 Kunststoff an das PA-Element anschließen.

LPA110



Anschluss
DN 100 KG/PVC

LPA130



Anschluss
DN 100 Steinzeug

LPA180



Anschluss
DN 150 Steinzeug,
doppelwandige Rohre



Artikelnummer		Innendurchmesser Hauptrohr (mm)	Wandstärke des Hauptrohres	Anzuschließendes Rohr (DN)	Kernbohrung (mm)	Nettogewicht (kg)
aktuell	alt					
PA300-01	PA1530	300	verschiedene	160 KG/PVC	177	1,6
PA400-01	PA1540	400	verschiedene	160 KG/PVC	177	1,7
PA500-01	PA1550	500	verschiedene	160 KG/PVC	177	1,7
PA600-01	PA1560	600	verschiedene	160 KG/PVC	177	1,7
LPA110	PA-AS110	Anschlussset		100 KG/PVC		1,0
LPA130	PA-AS130	Anschlussset		100 Stzg		1,1
LPA180	PA-AS180	Anschlussset		150 Stzg		1,2

Die Tabelle dient nur als Richtlinie. Bitte erkundigen Sie sich vor der endgültigen Produktauswahl bei unserem technischen Verkauf.

Sie wissen nicht, welches Anschlusselement Sie benötigen? Nutzen Sie unsere **Vergleichsübersicht auf Seite 108**.

Abweichende Rabatte möglich!

Unsere Empfehlung:



Artikelnummer		Inhalt
aktuell	alt	
HS-K90-177	BK-K90/177	Lochsäge für Kunststoffrohre DN 150 (Kernbohrung 177 mm)

Montage:



Kernbohrung anfertigen mit 177 mm (+ 2 mm / -0,5 mm) Durchmesser



Bohrung entgraten



Innenfläche des Rohres reinigen



ausreichend Gleitmittel auf die Außenseite der Innenhülse und der Dichtung auftragen



PA-Sattel so in die Bohrung einsetzen, dass der Sattelflansch fest auf dem Rohr sitzt



Schrauben gleichmäßig festziehen

Anschlusselement UA



Produktbeschreibung:

Produktname Anschlusslement UA

Produktgruppe Anschlusslemente

- für den seitlichen Anschluss von DN 150-Rohren an doppelwandige Hauptrohre ab DN 700 mit einer Wandstärke von 30 – 122 mm
- druckdicht bis 0,5 bar
- Das Hauptrohr muss nicht komplett freigelegt werden, das Rohrbett kann unbeschädigt bleiben.
- mit Distanzringen zur exakten Anpassung an die Wandstärke
- wird auf Anfrage konfiguriert



Das Anschlusslement UA wird auf die genauen Anforderungen auf der Baustelle konfiguriert.

Anschlussdichtung LSK



Produktbeschreibung:

Produktname	Anschlussdichtung LSK
Produktgruppe	Anschlussdichtungen



- zum nachträglichen Anschluss von glattwandigen Rohren wie z. B. KG, SML, GGG, Eternit oder Stahl an Hauptrohre und Schächte aus Beton oder Stahlbeton
- Der Rohranschluss stellt eine gelenkige Verbindung dar und kann daher eventuell auftretende Erdsetzungen sicher aufnehmen.
- Bei Anschlüssen bis 200 mm ist eine Abwinklung von 7°, bei größeren Durchmessern 4° sichergestellt.

Artikelnummer		Nennweite (DN)	DA (mm)	Kernbohrung (mm)	Einstecktiefe (mm)	Nettogewicht (kg)
aktuell	alt					
LSKM-40-75	LSK960-40	40	40	75	50	0,3
LSKM-50-75	LSK960-50	50	50	75	50	0,3
LSKM-63-89	LSK960-63	60	63	89	50	0,3
LSKM-75-101	LSK960-75	70	75	101	50	0,3
LSKM-90-116	LSK960-90	90	90	116	50	0,3
LSKM-110-138	LSK960-110	100	110	138	50	0,4
LSKM-110-138_N	LSK960-110N	100	110	138	50	0,4
LSKL-110-138-105	LSK960-110L	100	110	138	105	0,8
LSKM-125-151	LSK960-125	125	125	151	50	0,4
LSKM-160-186	LSK960-160	150	160	186	50	0,5
LSKM-160-186_N	LSK960-160N	150	160	186	50	0,5
LSKL-160-186-105	LSK960-160L	150	160	186	105	0,8
LSKM-170-196	LSK960-170	150	170	196	50	0,5
LSKM-200-226	LSK960-200	200	200	226	50	0,6
LSKM-220-222-246	LSK960-222	200	222	246	50	0,8
LSKL-225-251	LSK960-225	245	225	251	50	0,8
LSKM-250-276	LSK960-250	250	250	276	50	0,7
LSKM-315-341	LSK960-315	300	315	341	50	0,8
LSKM-400-426	LSK960-400	400	400	426	50	1,0
LSKM-500-526	LSK960-500	500	500	526	50	1,3

Baulänge: 50 mm / *Baulänge L – Version: 105 mm

Weitere Größen auf Anfrage lieferbar.

Alternativ gegen Aufpreis auch in **NBR-Qualität (öl- und benzinbeständig)** oder **SBR-Qualität** lieferbar.

Anschlussdichtung LM



Produktbeschreibung:

Produktname	Anschlussdichtung LM
Produktgruppe	Anschlussdichtungen



- zum nachträglichen Anschluss an Hauptrohre und Schächte aus Beton oder Stahlbeton
- Material aus hochwertigen EPDM nach DIN 681-1.
- Das dicke Profil der LM60 ermöglicht es, das höhere Gewicht und die Toleranzschwankungen der Steinzeugrohre zu kompensieren.
- Für die richtige Länge (50, 100 oder 150 mm) ist ausschließlich die Wandstärke des Hauptrohres maßgeblich!
- Achten Sie darauf, dass die notwendige Kernbohrung hergestellt werden kann.
Toleranz der Kernbohrung: ± 1 mm.
- Neben diesen aufgeführten Dichtungen sind weitere Größen als Sonderanfertigungen möglich.

① LM20: Baulänge 20 mm zum Anschluss an dünnwandige Rohre

Artikelnummer		Rohr (DN)	Wandstärke Hauptrohr	Kernbohrung (mm)	Nettogewicht (kg)
aktuell	alt				
TS040-044-20	LM20-40	40	10	44	0,1
TS050-060-20	LM20-50	50	10	60	0,1
TS063-070-20	LM20-63	63	10	70	0,1
TS075-083-20	LM20-75	75	10	83	0,1
TS080-89-8	LM08-80	80	8	89	0,1
TS110-117-4	LM04-110	110	4	117	0,1
TS110-117-10	LM10-110	110	10	117	0,1
TS110-121-20	LM20-110	110	10	121	0,1
TS160-164-7	LM07-160	160	7,5	164	0,1
TS160-170-20	LM20-160	160	10	170	0,1

② LM60: Baulänge 60 mm zum Anschluss von Steinzeugrohren

Artikelnummer		Steinzeug (DN)	DA (mm)	Kernbohrung (mm)	Nettogewicht (kg)
aktuell	alt				
LM131-146-60	LM60-131	100	131	146	0,3
LM186-200-60	LM60-186	150	186	200	0,4
LM242-257-60	LM60-242	200	242	257	0,5
LM296-311-60	LM60-296	250	296	311	1,0

Weitere Größen auf Anfrage lieferbar.

③

LM50: Baulänge 50 mm

Artikelnummer		Rohr (DN)	Kernbohrung (mm)	Nettogewicht (kg)
aktuell	alt			
LM40-52-50	LM50-40	KG 40	52	0,1
LM50-62-50	LM50-50	KG 50	62	0,1
LM75-86-50	LM50-75	KG 70	87	0,1
LM90-102-50	LM50-90	KG 90	101	0,1
LM110-122-50	LM50-110	KG 110	122	0,2
LM125-122-50	LM50-125	KG 125	137	0,2
LM160-122-50	LM50-160	KG 160	172	0,2
LM200-212-50	LM50-200	KG 200	212	0,4
LM250-262-50	LM50-250	KG 250	262	0,4
LM315-327-50	LM50-315	KG 315	327	0,5
LM110-122-50	LM50-110	SML 100	122	0,2
LM135-147-50	LM50-135	SML 125	147	0,3
LM160-172-50	LM50-160	SML 150	172	0,2
LM210-222-50	LM50-210	SML 200	222	0,7
LM274-286-50	LM50-274	SML 250	286	0,9
LM168-180-50	LM50-168	GFK 150	180	0,6
LM220-232-50	LM50-220	GFK 200	232	0,8
LM272-284-60	LM50-272	GFK 250	284	0,9
LM118-130-50	LM50-118	GGG 100	130	0,2
LM170-182-50	LM50-170	GGG 150	182	0,2
LM222-234-50	LM50-222	GGG 200	234	0,8
LM274-286-50	LM50-274	GGG 250	286	0,9

LM100: Baulänge 100 mm

Artikelnummer		Rohr (DN)	Kernbohrung (mm)	Nettogewicht (kg)
aktuell	alt			
LM110-122-100	LM100-110	KG 110	122	0,3
LM125-137-100	LM100-125	KG 125	137	0,4
LM160-172-100	LM100-160	KG 160	172	0,5
LM200-212-100	LM100-200	KG 200	212	0,6
LM250-262-100	LM100-250	KG 250	262	0,6
LM315-327-100	LM100-315	KG 315	327	0,8
LM110-122-100	LM100-110	SML 100	122	0,3
LM135-147-100	LM100-135	SML 125	147	0,4
LM160-172-100	LM100-160	SML 150	172	0,5
LM210-200-100	LM100-210	SML 200	222	0,6
LM274-286-100	LM100-274	SML 250	286	0,7
LM168-180-100	LM100-168	GFK 150	180	0,5
LM220-232-100	LM100-220	GFK 200	232	0,6
LM272-284-100	LM100-272	GFK 250	284	0,7
LM118-130-100	LM100-118	GGG 100	130	0,4
LM170-182-100	LM100-170	GGG 150	182	0,5
LM222-234-100	LM100-222	GGG 200	234	0,6
LM274-286-100	LM100-274	GGG 250	286	0,7

LM150: Baulänge 150 mm

Artikelnummer		Rohr (DN)	Kernbohrung (mm)	Nettogewicht (kg)
aktuell	alt			
LM110-122-150	LM150-110	KG 110	122	0,4
LM125-137-150	LM150-125	KG 125	137	0,4
LM160-172-150	LM150-160	KG 160	172	0,4
LM200-212-150	LM150-200	KG 200	212	0,5
LM250-262-150	LM150-250	KG 250	262	0,6
LM315-327-150	LM150-315	KG 315	327	0,8
LM110-122-150	LM150-110	SML 100	122	0,4
LM135-147-150	LM150-135	SML 125	147	0,4
LM160-172-150	LM150-160	SML 150	172	0,4
LM210-222-150	LM150-210	SML 200	222	0,6
LM274-286-150	LM150-274	SML 250	286	0,7
LM168-180-150	LM150-168	GFK 150	180	0,5
LM220-232-150	LM150-220	GFK 200	232	0,6
LM272-286-150	LM150-272	GFK 250	286	0,7
LM118-130-150	LM150-118	GGG 100	130	0,4
LM170-182-150	LM150-170	GGG 150	182	0,6
LM222-234-150	LM150-222	GGG 200	234	0,6
LM274-286-150	LM150-274	GGG 250	286	0,7

Weitere Größen auf Anfrage lieferbar.



Anschlussdichtung LPS



Produktbeschreibung:

Produktname	Anschlussdichtung LPS
Produktgruppe	Anschlussdichtungen



- zum seitlichen Anschluss von dünnwandigen, glattwandigen und profilierten Kunststoffrohren an Hauptabwassersysteme
- kann einfach in eine Kernbohrung im Rohr eingebaut werden, an das dann ein seitliches Rohr angeschlossen wird
- standardmäßig aus hochwertigen EPDM nach DIN 681-1

Artikelnummer	DN Anschlussrohr	DN Hauptrohr	Kernbohrung (mm)	Nettogewicht (kg)
LPS110-250-400	110	250/315/400	127	0,4
LPS110-630-1000	110	360/800/1000	127	0,5
LPS160-300-500	160	300/400/500	177	0,7
LPS160-630-1000	160	630/800/1000	177	0,7
LPS160-1200	160	1200	177	0,7
LPS200-315	200	315	208	1,1
LPS200-400-500	200	400/500	208	1,1
LPS200-630-1000	200	630/800/1000	208	1,5
LPS200-1200	200	1200	208	1,0
LPS250-400-500	250	400/500	263	1,6
LPS250-630-1000	250	630/800/1000	263	1,5
LPS315-630-1000	315	630/800/1000	320	2,1
LPS400-1000-1200	400	1000/1200	412	3,5

Alternativ gegen Aufpreis auch in **NBR-Qualität (öl- und benzinbeständig)** oder **SBR-Qualität** lieferbar.

Montage:



Kernbohrung anfertigen. Bohrloch entgraten und Innenfläche sauber wischen.



Dichtung falten und in das Rohr einsetzen. Darauf achten, dass sie vollständig in das Rohr geschoben wird.



Dichtungstiefe messen und diese auf dem Anschlussrohr markieren.



Gleitmittel auf das Anschlussrohr auftragen und dieses vollständig in die Dichtung drücken.

Anschlussdichtung QS (L965 Insitu)



Produktbeschreibung:

Produktname	Anschlussdichtung QS
Produktgruppe	Anschlussdichtungen



- zum Anschluss von Kunststoffrohren an gewellte/gerippte Hauptrohre oder Schächte
- kostengünstige Alternative zu Anschlussstutzen
- verfügbar in den Baulängen 60 mm und 90 mm
- Anschluss von anderen Rohrtypen bzw. Rohrgrößen als DN 100 Kunststoff mit optional erhältlichen PA-Adaptern
- standardmäßig aus SBR und V2A (1.4301)
- auf Anfrage in NBR-Qualität (öl- und benzinbeständig) und/oder V4A (1.4404) verfügbar

Artikelnummer		Rohr-DA (mm)	Kernbohrung (mm)	Baulänge (mm)	max. Wand-stärke (mm)	Nettogewicht (kg)
aktuell	alt					
QS110-127-60	L965-110-60	110	127	60	30	0,4
QS110-127-90	L965-110-90	110	127	90	65	0,4
QS160-177-60	L965-160-60	160	177	60	30	0,6
QS160-177-90	L965-160-90	160	177	90	65	0,7
QS200-127-75	L965-200-75	200	217	75	50	0,7
LPA110	PA-AS110					1,0
LPA130	PA-AS130					1,1
LPA180	PA-AS180					1,2
Lochsäge für Kunststoffrohre mit Aufnahmefutter						-
KG-Stutzen (orange)						0,5
Einbauhilfe – Montagewerkzeug						2,5

Montage:



Bohrung in der angegebenen Größe herstellen und Bohrloch entgraten



QS-Dichtung im Bohrloch platzieren



Dichtung innen mit Gleitmittel bestreichen (nicht unter dem Spannband)



Rohr in die QS-Dichtung einführen



Dichtung mithilfe des Montagewerkzeuges richtig positionieren



vor Entfernen des Werkzeuges das Spannband mit 8 Nm anziehen

Mauerkragen PFT (FRK)



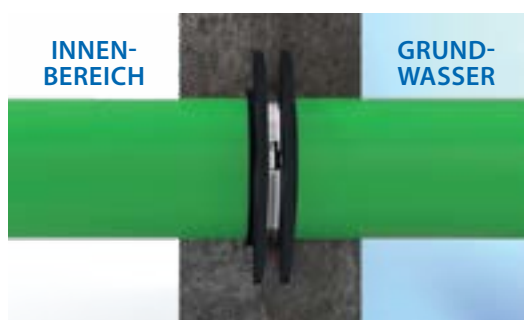
Produktbeschreibung:

Produktname	Mauerkragen PFT
Produktgruppe	Rohrdurchführungen



- Durchführung von Rohren aus Stahl, Guss, Kupfer, Kunststoff, Faserzement, Beton und Steinzeug
- Rohrdurchführungen durch Wände, Decken, Fußböden, Schachteinführungen, Schwimmbäder und Grundwasserwannen
- Bei Hochwasser oder erhöhtem Grundwasserspiegel schützt der Mauerkragen Gebäude vor eindringender Feuchtigkeit.
- Bei Schwimmbecken und Bodenwannen schützt der Mauerkragen vor austretendem Wasser bzw. den Untergrund vor austretenden Flüssigkeiten.
- Die unabhängige Materialprüfanstalt MFGPA Leipzig GmbH hat die Fernco Mauerkragen auf ihre Abdichtwirkung getestet und bestätigt – je nach Durchmesser – eine Abdichtung bis 5 bar.
- radondicht
- standardmäßig aus EPDM nach EN 681-1 und V2A (1.4301)

WANDDURCHFÜHRUNG



BODENDURCHFÜHRUNG



Artikelnummer	Größenbereich (mm)	Nettogewicht (kg)	Drehmoment
PFT025	15 – 25	0,1	6 Nm
PFT032	26 – 33	0,1	6 Nm
PFT040	34 – 43	0,2	6 Nm
PFT050	44 – 56	0,2	6 Nm
PFT063	57 – 68	0,2	6 Nm
PFT075	69 – 83	0,2	6 Nm
PFT090	84 – 103	0,3	6 Nm
PFT110	104 – 118	0,3	6 Nm
PFT125	119 – 125	0,4	6 Nm
PFT140	134 – 150	0,4	6 Nm
PFT160	151 – 165	0,5	6 Nm
PFT175	166 – 190	0,5	6 Nm
PFT200	191 – 215	0,6	6 Nm
PFT225	216 – 240	0,6	6 Nm
PFT250	241 – 265	0,7	6 Nm
PFT275	266 – 290	0,7	6 Nm
PFT315	291 – 315	0,8	13 Nm
PFT325	316 – 340	0,9	13 Nm
PFT350	341 – 365	0,9	13 Nm
PFT375	366 – 390	1,0	13 Nm
PFT400	391 – 415	1,1	13 Nm
PFT425	416 – 440	1,1	13 Nm
PFT450	441 – 465	1,2	13 Nm
PFT475	466 – 490	1,3	13 Nm
PFT500	491 – 515	1,3	13 Nm
PFT525	516 – 540	1,4	13 Nm
PFT550	541 – 565	1,4	13 Nm
PFT575	566 – 590	1,5	13 Nm
PFT600	591 – 615	1,6	13 Nm
PFT630	616 – 640	1,6	13 Nm

Alle Mauerkragen alternativ auch in **V4A (1.4404)** – zzgl. 20 % des Listenpreises lieferbar.

Weitere Größen auf Anfrage.

Gliederkette MRS (GK) 2 & 5 bar



Produktbeschreibung:

Produktname Gliederkette MRS 2 & 5 bar

Produktgruppe Rohrdurchführungen

- zur Abdichtung von Rohren und Kabeln gegen drückendes Wasser und Gase
- zur Abdichtung von Rohren und Kabeln gegen aggressive Medien
- Abdichtung von Rohrleitungen in Trinkwasseranlagen ([als KTW-Ausführung](#))
- Einsatz im Schallschutz nach DIN 4109
- nachträglicher Einbau möglich: Alle Dichteinsätze sind teilbar.
- Dichtsatz **MRS-2**: geeignet gegen drückendes Wasser bis **20 mWS** und Luft-/Gasdruck **2 bar**
- Dichtsatz **MRS-5**: geeignet gegen drückendes Wasser bis **50 mWS** und Luft-/Gasdruck **5 bar**
- druckdicht nach DIN 3230, Teil 5
- radondicht

Artikelnummer		Ringspalt (mm)	Medienrohr (mm)	Version für 20 mWs (2 bar)		Version für 50 mWs (5 bar)	
aktuell	alt			Einbautiefe (mm)	Nettogewicht pro Modul (kg)	Einbautiefe (mm)	Nettogewicht pro Modul (kg)
MRS200	GK200	12,5 – 15,9	21,3 – 323,9	40	0,1	70	0,4
MRS250	GK250	15,5 – 19,6	13,0 – 358,0	40	0,1	70	0,4
MRS275	GK275	15,5 – 19,6	4,0 – 67,1	40	0,1	70	0,4
MRS300	GK300	17,5 – 22,4	44,5 – 406,4	55	0,1	90	0,9
MRS325	GK325	23,0 – 29,8	88,9 – 711,0	80	0,2	110	0,3
MRS350	GK350	23,5 – 30,6	14,0 – 406,4	60	0,1	110	0,2
MRS375	GK375	31,0 – 36,5	26,0 – 323,9	70	0,2	110	0,2
MRS400	GK400	36,0 – 43,5	139,7 – 1220,0	90	0,4	140	0,5
MRS415	GK415	36,0 – 43,5	44,5 – 323,0	90	0,3	140	0,4
MRS425	GK425	28,0 – 35,5	134,0 – 1220,0	90	0,3	140	0,4
MRS475	GK475	40,0 – 47,5	33,7 – 1220,0	90	0,3	140	0,4
MRS500	GK500	58,0 – 68,5	82,5 – 1220,0	110	0,7	150	1,0
MRS525	GK525	53,0 – 61,3	133,0 – 1220,0	110	0,6	150	0,9
MRS575	GK575	47,0 – 56,8	90,0 – 1220,0	90	0,5	140	0,7
MRS600	GK600	80,0 – 96,5	177,8 – 3000,0	140	1,9	190	2,8
MRS650	GK650	71,0 – 81,5	200,0 – 1220,0	110	1,0	160	1,4

Für die exakte Berechnung Ihrer benötigten Gliederkette sprechen Sie bitte mit unserem technischen Verkauf: +49 (0)5651 2296 400.

Ringraumdichtung CS (PD) 3 bar & 5 bar



Produktbeschreibung:

Produktname	Ringraumdichtung CS, 3 bar & 5 bar
Produktgruppe	Rohrdurchführungen

- Anwendung in den Bereichen Strom-, Gas- und Wasserverteilung
- zur Abdichtung von Rohren und Kernbohrungen aller Durchmesser geeignet
- kann in einem Futterrohr, sowie direkt in einer Kernbohrung montiert werden
- Dichtelement einlagig, 30 mm (druckdicht bis 3 bar)
- alle Stahlteile aus V2A / V4A Edelstahl
- EPDM: Dicht gegen drückendes Wasser und Gase
- NBR: Dicht gegen aggressive Medien (öl- und benzinbeständig)
- für den Einsatz in Trinkwasseranlagen ([als KTW-Ausführung](#))
- Einsatz im Schallschutz nach DIN 4190
- radondicht

Varianten:



Pressringdichtung geschlossen



Pressringdichtung Mehrfachdurchführung



Pressringdichtung Mehrfachdurchführung exzentrisch



Pressringdichtung geteilt

Pressringdichtungen (3 bar) CS, 30m WS (3 bar)

Artikelnummer		Kernbohrung (mm)	max. Medienrohr DA** (mm)	Nettogewicht (kg)
aktuell	alt			
CS60-3	PD60-30	60	22	0,4
CS70-3	PD70-30	70	35	0,5
CS80-3	PD80-30	80	45	0,6
CS100-3	PD100-30	100	66	1,0
CS125-3	PD125-30	125	87	1,5
CS150-3	PD150-30	150	112	2,1
CS200-3	PD200-30	200	162	2,8
CS250-3	PD250-30	250	212	4,5
CS300-3	PD300-30	300	260	6,0
CS350-3	PD350-30	350	300	7,0
CS400-3	PD400-30	400	350	7,5
CS450-3	PD450-30	450	400	10,0
CS500-3	PD500-30	500	450	14,0
Zuschlag für KTW (Trinkwasser) 25 %				
Zuschlag für NBR (Nitril) 20 %				
Zuschlag für Exzentrizität 15 %				

Pressringdichtungen (5 bar) CS, 50 mWS (5 bar)

Artikelnummer		Kernbohrung (mm)	max. Medienrohr DA** (mm)	Nettogewicht (kg)
aktuell	alt			
CS60-5	PD60-50	60	22	0,5
CS70-5	PD70-50	70	35	0,7
CS80-5	PD80-50	80	45	0,9
CS100-5	PD100-50	100	66	1,3
CS125-5	PD125-50	125	87	2,0
CS150-5	PD150-50	150	112	2,8
CS200-5	PD200-50	200	162	3,7
CS250-5	PD250-50	250	212	4,8
CS300-5	PD300-50	300	260	8,3
CS350-5	PD350-50	350	300	10,0
CS400-5	PD400-50	400	350	12,0
CS450-5	PD450-50	450	400	14,0
CS500-5	PD500-50	500	450	22,0
Zuschlag für KTW (Trinkwasser) 25 %				
Zuschlag für NBR (Nitril) 20 %				
Zuschlag für Exzentrizität 15 %				

Weitere Größen auf Anfrage lieferbar.

** Bitte geben Sie bei Ihrer Bestellung den genauen Medienrohräußendurchmesser an.

Ringraumdichtung CSU (PD-ZWR)



Produktbeschreibung:

Produktname	Ringraumdichtung CSU
Produktgruppe	Rohrdurchführungen

- Zwiebelringdichtung
- Wand- und Mauerdurchführung
- Durch Ausschneiden der vorgestanzten Gummiringe kann die Pressringdichtung vor Ort an den vorliegenden Medienrohr-Außendurchmesser angepasst werden.
- alle Stahlteile aus V2A / V4A Edelstahl
- Dichtelement aus hochwertigem EPDM, 1-lagig 30 mm / 40 mm
- Einsatz im Schallschutz nach DIN 4190
- druckdicht bis 1,5 bar
- Pressring-Dichteinsätze übernehmen keine Stützlagerfunktion. Leichte axiale Bewegungen der Medienrohre sind zulässig.
- radondicht

Montage:



Artikelnummer		Einschnitte für die Belegung (mm)	Nettogewicht (kg)	Breite Gummi 1-lagig (mm)
aktuell	alt			
Pressringdichtung CSU – EPDM Einsatz mit 1 Bohrung f. Kabel / Rohr				
CSU-100	PD-ZWR-100	20 / 25 / 30 / 35 / 40 / 45 / 50 / 55 / 60 / 64	1,0	40
CSUS-100	PD-ZWR-100 GETEILT	20 / 25 / 30 / 35 / 40 / 45 / 50 / 55 / 60 / 64	1,0	40
CSU-125	PD-ZWR-125	63 / 76 / 90	1,0	30
CSU-150	PD-ZWR-150	63 / 76 / 90 / 110	1,3	30
CSU-200	PD-ZWR-200	110 / 125 / 140 / 160	1,9	30
Pressringdichtung CSM – Mehrfachdurchführung – EPDM Einsätze 5-32 mm mit Bördel, Elastomer 30 mm				
CSM100-3H	PD-MFD-100	3× 5 / 10 / 15 / 20 / 25 / 32	1,0	30
CSMS100-3H	PD-MFD-100 GETEILT	3× 5 / 10 / 15 / 20 / 25 / 32	1,0	30
CSM100-4H	PD-MFD-100	4× 5 / 10 / 15 / 20 / 25 / 32	1,0	30
CSMS100-4H	PD-MFD-100 GETEILT	4× 5 / 10 / 15 / 20 / 25 / 32	1,0	30
CSMS125-5H	PD-MFD-125 GETEILT	5× 5 / 10 / 15 / 20 / 25 / 32	1,0	30
CSMS150-4H	PD-MFD-150 GETEILT	4× 5 / 10 / 15 / 20 / 25 / 32	1,3	30
CSMS150-8H	PD-MFD-150 GETEILT	8× 5 / 10 / 15 / 20 / 25 / 32	1,3	30
CSMS200-12H	PD-MFD-200 GETEILT	12× 5 / 10 / 15 / 20 / 25 / 32	1,9	30
Pressringdichtung CSM – Mehrfachdurchführung – EPDM Einsätze 20-64 mm, Elastomer 40 mm				
CSM250-2H	PD-MFD-250	2× 21 / 27 / 34 / 43 / 50 / 63	6,0	40
CSMS250-2H	PD-MFD-250 GETEILT	2× 21 / 27 / 34 / 43 / 50 / 63	6,0	40
CSM250-3H	PD-MFD-250	3× 21 / 27 / 34 / 43 / 50 / 63	6,0	40
CSMS250-3H	PD-MFD-250 GETEILT	3× 21 / 27 / 34 / 43 / 50 / 63	6,0	40
CSM300-4H	PD-MFD-300	4× 21 / 27 / 34 / 43 / 50 / 63	8,0	40
CSMS300-4H	PD-MFD-300 GETEILT	4× 21 / 27 / 34 / 43 / 50 / 63	8,0	40

Ringraumdichtung Hybrid CSH (PD-HY)



Produktbeschreibung:

Produktname	Ringraumdichtung Hybrid CSH
Produktgruppe	Rohrdurchführungen

- besonders geeignet für dünnwandige und doppelwandige Kunststoffrohre
- Ein Kaltfluss, der speziell bei Polyethylen-(PE)-Rohren zu Querschnittsverjüngungen führt, ist nahezu ausgeschlossen.
- keine Spezialwerkzeuge nötig – schnelle, sichere und einfache Montage
- kein zeitversetztes Nachspannen
- Pressflansche und Verbindungselemente aus Edelstahl V2A
- Dichteinsatz in 2-Komponenten-Bauweise aus EPDM und Duroplast-Elastomer mit hervorragenden chemischen, mechanischen und thermischen Eigenschaften
- radondicht

Pressringdichtungen HYBRID, 3 bar

Artikelnummer		Kernbohrung (mm)	max. MR DA (mm)	Netto- gewicht (kg)
aktuell	alt			
CSH80-3	PD80-30-HY	80	45	0,6
CSH100-3	PD100-30-HY	100	66	1,0
CSH125-3	PD125-30-HY	125	87	1,5
CSH150-3	PD150-30-HY	150	112	2,1
CSH200-3	PD200-30-HY	200	162	2,8
CSH250-3	PD250-30-HY	250	212	4,5
CSH300-3	PD300-30-HY	300	260	6,0
CSH350-3	PD350-30-HY	350	300	7,0
CSH400-3	PD400-30-HY	400	350	7,5
Zuschlag je zusätzliche Bohrung				
Zuschlag für Exzentrizität				
Zuschlag für geteilte Ausführung				

Pressringdichtungen HYBRID, 5 bar

Artikelnummer		Kernbohrung (mm)	max. MR DA (mm)	Netto- gewicht (kg)
aktuell	alt			
CSH80-5	PD80-50-HY	80	45	0,9
CSH100-5	PD100-50-HY	100	66	1,3
CSH125-5	PD125-50-HY	125	87	2,0
CSH150-5	PD150-50-HY	150	112	2,8
CSH200-5	PD200-50-HY	200	162	3,7
CSH250-5	PD250-50-HY	250	212	4,8
CSH300-5	PD300-50-HY	300	260	8,3
CSH350-5	PD350-50-HY	350	300	10,0
CSH400-5	PD400-50-HY	400	350	12,0
Zuschlag je zusätzliche Bohrung				
Zuschlag für Exzentrizität				
Zuschlag für geteilte Ausführung				

Ringraumdichtung Senso CSPU (PD-S)



Produktbeschreibung:

Produktname	Ringraumdichtung Senso CSPU
Produktgruppe	Rohrdurchführungen

- besonders geeignet für dünnwandige Kunststoffrohre und Well-/Flexrohre
- 2-Komponenten-Bauweise im Festverbund dicht gegen drückendes Wasser (druckdicht bis 1,5 bar)
- hervorragende chemische, mechanische und thermische Eigenschaften
- Pressflansche und Verbindungselemente aus Edelstahl
- Träger-/Kernbauteil aus Vollgummi EPDM
- Mantelbauteil aus Duroplast-Elastomer mit sehr weicher Härteeinstellung passt sich auch sehr extremen Medienrohr-Oberflächenkonturen problemlos an
- [auch mit KTW-Zulassung erhältlich](#)
- radondicht

Artikelnummer		Kernbohrung (mm)	Medienrohr (mm)	Nettogewicht (kg)
aktuell	alt			
CS100_PU	PD100-63-S	100	63	1,0
CS125_PU	PD125-75-S	125	75	1,5
CS150_PU	PD150-110-S	150	110	2,1
CS200_PU	PD200-140-S	200	140	2,8
CS200_PU	PD200-160-S	200	160	3,0
CS250_PU	PD250-175-S	250	175	4,5
CS300_PU	PD300-200-S	300	200	6,0
Zuschlag für KTW				25 %
Zuschlag für NBR				20 %
Zuschlag für Exzentrizität				15 %

Passring PR



Produktbeschreibung:

Produktname	Passring PR
Produktgruppe	Dichtringe



- Dichtelement für das Spitzende von Steinzeugrohren und Formteilen
- nach dem Schneiden eines Rohres geht der werksseitig aufgetragene Spitzendverguss aus Polyurethan verloren. Die Fernco Passringe ersetzen dieses Dichtelement.
- Die von uns gelieferten Passringe sind entwickelt und geeignet für alle Steinzeugrohre der „Deutschen Steinzeug GmbH“ mit dem Verbindungssystem C, Steckmuffe K und Steinzeugrohre (System C) anderer Hersteller, dessen Rohre in denselben Funktionsbereich fallen! Sollte dies nicht der Fall sein, kann die Dichtheit nicht garantiert werden!

Artikelnummer		zum Anschluss von (DN)	Funktionsbereich (mm)	Nettogewicht (kg)
aktuell	alt			
PRN200	PR200N	200 Normallast	238 – 244	0,4
PRH200	PR200H	200 Hochlast	249 – 256	0,6
PRN250	PR250N	250 Normallast	295 – 302	0,6
PRH250	PR250H	250 Hochlast	312 – 319	0,7
PRN300	PR300N	300 Normallast	350 – 357	0,7
PRH300	PR300H	300 Hochlast	373 – 381	0,9
PRN400	PR400N	400 Normallast	481 – 490	1,1
PRH400	PR400H	400 Hochlast	484 – 493	1,1
PRN500	PR500N	500 Normallast	577 – 587	1,4
PRH500	PR500H	500 Hochlast	600 – 610	1,8
PRN600	PR600N	600 Normallast	679 – 693	1,8
PRH600	PR600H	600 Hochlast	713 – 728	2,5

Übergangsring UR (ÜR)



Produktbeschreibung:

Produktname	Übergangsring UR
Produktgruppe	Dichtringe

- für Übergänge von Spitzenden aus verschiedenen Rohrmaterialien wie z. B. KG, SML, GGG, FZ die an Steinzeugmuffen mit dem Verbindungssystem F, Steckmuffe L angeschlossen werden sollen.

Artikelnummer		Nennweite DN	DA (mm)	Rohrart	Nettogewicht (kg)
aktuell	alt				
UR100-110	ÜR100-SML/KG	100	110	SML/KG	0,3
UR125-135	ÜR125-SML	125	135	SML	0,4
UR150-160	ÜR150-SML/KG	150	160	SML/KG	0,6
UR150-170	ÜR150-GGG/FZ	150	170	GGG/FZ	0,4
UR200-210	ÜR200-SML	200	200	SML	1,1

Bohrring BR, radiusangepasst



Produktbeschreibung:

Produktname	Bohrring BR
Produktgruppe	Dichtringe

- als Dichtung zum Anschluss von Steinzeug-Stutzen an Steinzeug-Hauptrohre
- Der Fernco Bohrring DN 150 hat als Einziger auf dem deutschen Markt eine patentierte, radiusangepasste Dichtlippe, welche einen erheblichen Vorteil bei der Dichtheit darstellt. Daher kann er schon an Steinzeug-Hauptleitungen ab DN 300 (BR200: ab DN 400) angeschlossen werden.

Artikelnummer	Steinzeug DN	Kernbohrung (mm)	Nettogewicht (kg)
BR150	150 (mit radiusangepasster Dichtlippe)	200	0,2
BR200	200	257	0,4

Rollring / Rundschnurring Typ RR (RSR)



Produktbeschreibung:

Produktname	Rollring / Rundschnurring RR
Produktgruppe	Dichtringe



- zum Anschluss von Abwasserrohren unterschiedlicher Abwasserrohrsysteme an Steinzeug oder Beton
- für den Einsatz in Rohrmuffen mit fehlender Dichtung
- Der Rollring besteht aus einem Zellkautschuk, einem geschlossenzelligen, schaumförmigen Elastomer.
- standardmäßig aus EPDM nach EN 681-1 gefertigt

Artikelnummer		Nennweite DN	Schnurstärke (mm)	Nettogewicht (kg)
aktuell	alt			
RR100-16	RSR100/16	100	16	0,1
RR100-18	RSR100/18	100	18	0,1
RR100-20	RSR100/20	100	20	0,2
RR125-20	RSR125/20	125	20	0,2
RR125-22	RSR125/22	125	22	0,2
RR125-24	RSR125/24	125	24	0,2
RR150-20	RSR150/20	150	20	0,2
RR150-22	RSR150/22	150	22	0,2
RR150-24	RSR150/24	150	24	0,3
RR200-24	RSR200/24	200	24	0,3
RR200-26	RSR200/26	200	26	0,4

Weitere Größen und Schnurstärken auf Anfrage lieferbar.

Übergangsrollring Typ RR (ÜGR)



Produktbeschreibung:

Produktname	Übergangsrollring RR
Produktgruppe	Dichtringe



- für den Einsatz in Rohrmuffen mit fehlender Muffendichtung
- Bei der Berechnung kommt es immer auf den Ringraum und der dadurch resultierenden Verpressung an.
- standardmäßig aus EPDM nach EN 681-1

Artikelnummer		Nennweite DN	in Muffen mit Innen- durchmesser (mm)	Schnurstärke (mm)	Anwendung	Nettogewicht (kg)
aktuell	alt					
RR100-28	ÜGR100/28	100	156 – 162	28	FZ	0,3
RR100-32	ÜGR100/32	100	156 – 162	32	KG	0,3
RR125-34	ÜGR125/34	125	184 – 190	34	SML	0,6
RR125-38	ÜGR125/38	125	184 – 190	38	KG	0,6
RR125-44	ÜGR125/44	125	184 – 190	44	KG	0,6
RR150-38	ÜGR150/38	150	214 – 222	38	KG / FZ / SML	0,6
RR200-38	ÜGR200/38	200	274 – 282	38	FZ	0,7

Weitere Größen und Schnurstärken auf Anfrage lieferbar.

Gleitmittel PL (GM)



Produktbeschreibung:

Produktname	Gleitmittel PL
Produktgruppe	Zubehör

- Gleitmittel für Rohrverbindungen
- gemäß Sicherheitsdatenblatt 91/155/EWG
- vollständig biologisch abbaubar
- erhältlich für Kunststoff-, Steinzeug- und Betonrohre
- verschiedene Gebindegrößen erhältlich

Artikelnummer		Anwendung	Menge	VE (Stk.)	Nettogewicht (kg)
aktuell	alt				
PL250NX	GM250-K	Kunststoff	250 g Tube	50	0,3
PL500NX	GM500-K	Kunststoff	500 g Tube	24	0,6
PL1NX	GM1-K	Kunststoff	1 kg Eimer	18	1,1
PL1NX-T	GM1-KT	Kunststoff	1 kg Tube	12	1,1
PL3NX	GM3-K	Kunststoff	3 kg Eimer	1	3,2
PL5NX	GM5-K	Kunststoff	5 kg Eimer	1	5,3
PL1SB	GM1	Steinzeug	1 kg Eimer	18	1,1
PL3SB	GM3	Steinzeug	3 kg Eimer	1	3,2
PL5SB	GM5	Steinzeug	5 kg Eimer	1	5,3
PL5DSO	GM5-B	Beton	5 kg Eimer	1	5,3

Achtung: Bei Kleinmengen können erhöhte Versandkosten entstehen, bei reinen Gleitmittellieferungen erhöht sich die Frachtfreigrenze auf 1.250,00 € / Abladestelle.

Schnellverschlusssteller DTP



Produktbeschreibung:

Produktname	Schnellverschlusssteller DTP
Produktgruppe	Zubehör

- ideal für Druckproben von Kanalrohren durch Prüfanschluss mit Hohlsschraube
- einfache und schnelle Installation durch das Einsetzen in das Rohrende (Spitzende oder Muffe)
- kann als permanenter Reinigungsverschluss oder als vorübergehender Schutz gegen das Eindringen von Schmutz dienen
- Material: Aluminiumplatten, EPDM-Gummidichtung
- auf Anfrage auch in NBR (öl- und benzinbeständig) verfügbar

Artikelnummer		Nennweite DN	Prüfgewinde (Zoll)	Ø Minimum (mm)	Ø Maximum (mm)	Druckstufe (bar)	Nettoge- wicht (kg)
aktuell	alt						
DTP040	DTP40	40	1 1/2	38	50	2,0	0,2
DTP050	DTP50	50	2	49	62	2,0	0,2
DTP065	DTP65	65	2 1/2	62	77	2,0	0,3
DTP075	DTP75	75	3	73	89	1,3	0,3
DTP085	DTP85	85	3 1/2	84	103	1,0	0,3
DTP100	DTP100/5	100	1/2	94	110	0,6	0,4
DTP115	DTP115	125 (Kunststoff)	1/2	108	120	0,6	0,5
DTP125	DTP125/5	125	1/2	121	138	0,6	0,8
DTP150	DTP150/5	150	1/2	146	163	0,6	0,7
DTP180	DTP180	200 (Kunststoff)	1	165	190	0,4	1,5
DTP200	DTP200	200	1	191	211	0,4	1,6
DTP225	DTP225	250 (Kunststoff)	1	216	235	0,4	1,9
DTP250	DTP250	250	1	244	260	0,4	2,4
DTP300	DTP300	300	1	296	314	0,4	3,4
DTP350	DTP350	350	1	340	375	0,3	5,5
DTP400	DTP400	400	1	390	425	0,3	6,5
DTP500	DTP500	500	2	495	525	0,3	14,0
DTP600	DTP600	600	2	590	630	0,2	16,5

Weitere Größen auf Anfrage lieferbar.

Endkappe C



Produktbeschreibung:

Produktname	Endkappe C
Produktgruppe	Zubehör

- für den vorübergehenden oder dauerhaften Verschluss von Rohrspitzenden
- geeignet für alle Rohrarten, sofern der Außendurchmesser in den DA-Bereich passt
- alle Stahlteile standardmäßig aus V2A (1.4301)

Artikelnummer		Nennweite DN	DA-Bereich (mm)	Druckstufe (bar)	Nettogewicht (kg)
aktuell*	alt				
EC036_E4-UL	036C	-	28 – 36	0,6	0,1
EC045_E4-UL	045C	40	37 – 45	0,6	0,1
PQC048-UL	048C	40	43 – 50	0,6	0,1
EC056_E4-UL	056C	50	48 – 56	0,6	0,1
PQC060	060C	50	54 – 63	0,6	0,1
EC068_E4-UL	068C	-	58 – 68	0,6	0,1
PQC070-UL	070C	50	60 – 70	0,6	0,2
EC076_E4-UL	076C	70	67 – 76	0,6	0,2
PQC089-UL	085C	-	80 – 90	0,6	0,2
EC092_E4-UL	092C	-	82 – 92	0,6	0,2
PQC100-UL	100C	75	80 – 98	0,6	0,2
PQC112-UL	112C	100	98 – 112	0,6	0,3
PQC125-UL	125C	100	110 – 125	0,6	0,3
EC135_E4-UL	135C	100	125 – 135	0,6	0,3
PQC142-UL	142C	-	130 – 145	0,6	0,5
PQC162-UL	162C	150	150 – 162	0,6	0,6
EC173_E4-UL	173C	150	163 – 173	0,6	0,4
PQC181-UL	181C	150	160 – 180	0,6	0,5
EC190_E4-UL	190C	150	180 – 190	0,6	0,6
PQC230-UL	230C	200	215 – 230	0,6	0,7
PQC250-UL	250C	225	235 – 250	0,6	0,8
PQC274-UL	274C	250	260 – 275	0,6	0,8
EC328_E4-UL	328C	300	315 – 330	0,6	1,0
PQC358-UL	358C	350	345 – 360	0,6	1,0

Auch in **V4A (1.4404)** – zzgl. 20 % des Listenpreises lieferbar.

* Erklärung Artikelnummer: **PQ = PVC** und **E = EPDM**

Rohrverschluss AP (PDCCTV)



Produktbeschreibung:

Produktname	Rohrverschluss AP
Produktgruppe	Zubehör

- für Rohrdurchmesser von 75 bis 200 mm und einer Wanddicke bis zu 7 mm
- geeignet als Revisions- oder Reinigungsöffnung bzw. als Reparaturverschluss für drucklose Abwasser- und Regenwasserrohre
- schnell und einfach installiert
- wiederverwendbar, kann mehrfach ein- und ausgebaut werden
- druckdicht bis 1,0 bar
- Lieferung im Set mit 10 Stück inkl. Werkzeug
- auf Wunsch auch einzeln oder ohne Werkzeug lieferbar

Artikelnummer		Inhalt	Nettogewicht (kg)
aktuell	alt		
AP54-KIT	PDCCTVKit	10× Rohrstopfen, 1× Entgrater, 1× 6 mm Inbus, 1× 54 mm Diamant-Kernbohrer (komplett)	2,5
AP54-10	PDCCTV10	10× Rohrstopfen / ohne Werkzeug	1,6
AP54-20	PDCCTV20	20× Rohrstopfen / ohne Werkzeug	2,9
AP54-500	PDCCTV500	500× Rohrstopfen / ohne Werkzeug	65,0

Montage



Kernbohrung anfertigen



Bohrloch entgraten



Rohrverschluss einsetzen



Verschluss festziehen

Antiklapperring/-paste AKR / AKRP



Produktbeschreibung:

Produktname	Antiklapperring AKR / Antiklapperpaste AKRP
Produktgruppe	Zubehör

- verhindert als dämpfende Einlage in Kanalschachtrahmen zuverlässig das Klappern der Schachtdeckel und schützt die Deckelauflagen
- Material: Thermoplast
- Antiklapperringe erfüllen keine Dichtfunktion!
- nach DIN 19584 und DIN 4290

Artikelnummer	Bezeichnung	Außen (mm)	Innen (mm)	Nettogewicht (kg)
AKR19584	für Schachtdeckung, KI D, gefertigt ab 1980	682	600	0,2
AKR4290	für Schachtdeckung, KI B, gefertigt bis 1980	665	600	0,2
AKRP-430	Antiklapperpaste, 430 g Beutel			0,5

Die Anti-Klapper-Paste besteht aus einem umweltfreundlichen 2-Komponenten Flüssigkunststoff. Sie ist eine sich individuell anpassende, selbstaushärtende Paste für alle Größen von klappernden Deckeln.

Produktvorteile:

- Verhindert zuverlässig Klappergeräusche
- Passt sich exakt der Form an
- Schnelle Verkehrsfreigabe

Lieferform:

Anti-Klapper-Paste AKRP-430 ca. 430 g für 1 Schachtdeckel bis ca. 70 cm Durchmesser bzw. bei rechteckigen Deckeln ca. 200 cm Auflängelänge.

Montageanleitung AKRP:

1. Den klappernden Deckel aus dem Rahmen nehmen.
2. Die Auflagefläche im Rahmen und den Deckel von grobem Schmutz befreien.
3. Das Trennmittel aus der Kammer 1 mit einem Tuch dünn am Deckel unten und an den Seiten auftragen.
4. Die Klammer am Beutel zwischen Kammer 2 und 3 aufklappen und entfernen.
5. Die beiden Kunststoffkomponenten durch Kneten im Beutel gründlich vermischen.
6. Eine Ecke des Beutels mit einer Schere abschneiden (Schnittlänge ca. 1 cm). Die Paste aus dem Beutel in den Schachtrahmen bzw. in die Deckelauflage wulstartig ca. 7 mm dick einspritzen.
7. Den Deckel sofort in den Rahmen legen, bevor die Paste hart wird.

Spannbänder zur individuellen Anwendung



Produktbeschreibung:

Produktname	Spannband
Produktgruppe	Zubehör

- individuelle Abmessungen für Durchmesser bis zu mehreren Metern lieferbar
- auf Wunsch mehrere Spanneinheiten, dadurch hoher Verstellbereich
- langlebig und mehrfach verwendbar durch bewährte Punktschweißverbindungen
- ab 300 mm Bolzenverbindungen M 8/SW 13
- kleinere Abmessung mit Schneckengewindespanneinheit

Fernco Spannbänder gibt es in zwei Stahlausführungen:

Standardausführung:

Austenitischer, rostfreier Stahl DIN 1.4301 AISI 304 V2A

Sonderausführung:

Austenitischer, rostfreier Stahl DIN 1.4404 AISI 316 V4A

Spannbänder lieferbar in folgenden Breiten und Werkstoffen:

Breite (mm)	Materialstärke (mm)	Werkstoff
20	0,9	V2A (1.4301)
20	0,9	V4A (1.4404)
100	0,8	V2A (1.4301)
100	0,8	V4A (1.4404)
200	0,8	V2A (1.4301)
200	0,8	V4A (1.4404)
245	0,8	V2A (1.4301)

Werkzeuge / Zubehör / Einbauhilfen

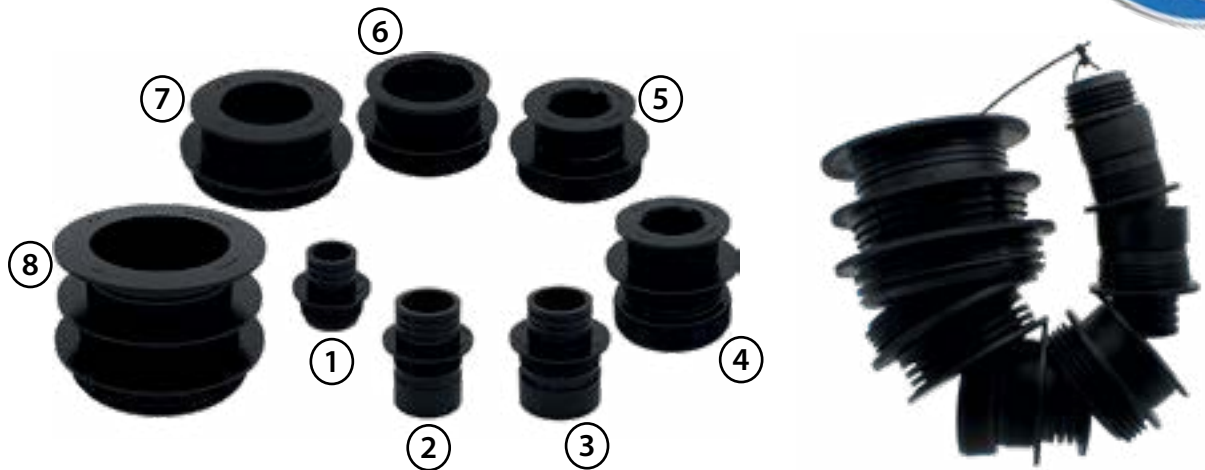


Produktbeschreibung:

Produktname	Werkzeuge / Zubehör / Einbauhilfen
Produktgruppe	Zubehör

Artikelnummer		Inhalt
aktuell	alt	
ESH150B	ESH150B	Einschlaghilfe für FA-Element DN 150
ESH200B	ESH200B	Einschlaghilfe für FA-Element DN 200
TA16	TA16	Adapter 1/4 × 3/8 Zoll
TDM14	TDM14	Drehmomentschlüssel 6-30 Nm
T-N15	TN15	Sechskantnuss 1/4 Zoll × 8 mm
T-QS	L965MW	Montagewerkzeug für QS
T-RS13	TRS13	Rohrsteckschlüssel 12 × 13 mm
T-RS17	TRS17	Rohrsteckschlüssel 3/8 Zoll × 13 mm
T-TAK	TLS03	T-Schlüssel 6 mm Innensechskant
T-TC30-200	TCC	Kreisschneider 30-200 mm für Kunststoff
HSK-54	TLS18	Diamant-Bohrkrone 54 mm (Aufnahme, Entgrater, T-Griff, T-Schlüssel) – Komplettsset
HS-K95-127	BK-K95/127	Lochsäge für Kunststoffrohre (Länge 95 mm / 127 mm Bohrloch), inkl. Aufnahme
HS-K95-177	BK-K95/177	Lochsäge für Kunststoffrohre (Länge 95 mm / 177 mm Bohrloch), inkl. Aufnahme
HS-K95-208	BK-K95/208	Lochsäge für Kunststoffrohre (Länge 95 mm / 208 mm Bohrloch), inkl. Aufnahme
HS-K95-263	-	Lochsäge für Kunststoffrohre (Länge 95 mm / 263 mm Bohrloch), inkl. Aufnahme
HS-K95-320	-	Lochsäge für Kunststoffrohre (Länge 95 mm / 320 mm Bohrloch), inkl. Aufnahme
HS-K95-412	-	Lochsäge für Kunststoffrohre (Länge 95 mm / 412 mm Bohrloch), inkl. Aufnahme
HS-AUF150	BK-AUF150	Aufsatz/Halter für Lochsäge 6,3 × 150 mm
Alle folgenden Bohrkrone benötigen zur Verwendung die Aufnahme HS-AUF150		
HS-K32-52	BK-K32/52	Lochsäge für Kunststoffrohre (Länge 32 mm / 52 mm Bohrloch)
HS-K32-60	BK-K32/60	Lochsäge für Kunststoffrohre (Länge 32 mm / 60 mm Bohrloch)
HS-K32-86	BK-K32/86	Lochsäge für Kunststoffrohre (Länge 32 mm / 86 mm Bohrloch)
HS-K90-122	BK-K90/122	Bohrkrone für Kunststoffrohre (Länge 90 mm / 122 mm Bohrloch)
HS-K90-127	BK-K90/127	Bohrkrone für Kunststoffrohre (Länge 90 mm / 127 mm Bohrloch)
HS-K90-138	BK-K90/138	Bohrkrone für Kunststoffrohre (Länge 90 mm / 138 mm Bohrloch)
HS-K90-172	BK-K90/172	Bohrkrone für Kunststoffrohre (Länge 90 mm / 172 mm Bohrloch)
HS-K90-177	BK-K90/177	Bohrkrone für QS (Länge 90 mm / 177 mm Bohrloch)
HS-K90-179	BK-K90/179	Lochsäge für Kunststoffrohre (Länge 90 mm / 179 mm Bohrloch) (PA-Sattel)
HS-K90-186	BK-K90/186	Bohrkrone für Kunststoffrohre (Länge 90 mm / 186 mm Bohrloch)
HS-K90-212	BK-K90/212	Bohrkrone für Kunststoffrohre (Länge 90 mm / 212 mm Bohrloch) (LM 200)
HS-K90-217	BK-K90/217	Bohrkrone für QS (Länge 100 mm / 217 mm Bohrloch)
HS-K90-222	BK-K90/222	Bohrkrone für Kunststoffrohre (Länge 90 mm / 222 mm Bohrloch) (z.B. LM 210)
HS-K90-226	BK-K90/226	Bohrkrone für Kunststoffrohre (Länge 90 mm / 226 mm Bohrloch) (LSK 200)
HS-K90-262	BK-K90/262	Bohrkrone für Kunststoffrohre (Länge 90 mm / 262 mm Bohrloch) (LM 250)

Handwerkerring / Kombiadapter FCA



Produktbeschreibung:

Produktname	Handwerkerring / Kombiadapter FCA
Produktgruppe	Sanitär



- gebräuchlichste Adapter für die Verbindung von Abwasserrohren
- Grundausstattung im Sanitärbereich
- **einzel**n oder als **Set erhältlich**
- ermöglichen die Verbindung zwischen unterschiedlichen Außen- und Innendurchmessern oder verschiedenen Oberflächen und Werkstoffen
- geeignet für alle Rohrarten im Abwasserbereich, senkrecht oder waagrecht
- einfacher Einbau, kein Werkzeug nötig
- werden vorm Einbau entweder gekrempelt oder abgerissen
- Fließrichtung beachten

	Artikelnummer	zum Anschluss von (DN)	Reduzierbereich (mm)	Abmaß A (mm)	Abmaß B (mm)	Abmaß L (mm)	Nettogewicht (kg)
①	FCA050-040	50	40 / 32	50	40 / 32	62	0,1
②	FCA064-050	64 / 58	50 / 40	64 / 58	50 / 40	95	0,1
③	FCA075-050	75 / 70	50 / 40	75 / 70	50 / 40	95	0,1
④	FCA096-075	96 / 83 / 75	83 / 75 / 50	96 / 83	75 / 50	98	0,2
⑤	FCA105-75	100 – 105 / 75	75 / 50	100 – 105	75 / 50	64	0,2
⑥	FCA105-90	100 – 105 / 90	90 / 75	100 – 105	90 / 75	65	0,1
⑦	FCA130-110	123 – 130 / 110	110 / 75	123 – 130	110 / 75	68	0,2
⑧	FCA150-110	150 / 125 / 110	135 – 125 / 116 / 110	150 / 125	110	115	0,4
	FCA-SET6	Set bestehend aus 1 – 4, 6 und 7					0,8
	FCA-SET7	Set bestehend aus 1 – 4 und 6 – 8					1,2
	FCA-SET8	Set bestehend aus 1 – 8					1,4

Belüftungsventil AAV (F)



Produktbeschreibung:

Produktname	Belüftungsventil AAV
Produktgruppe	Sanitär

- wartungsfreie Belüftungsventile aus schlagfestem ABS Kunststoff zum Einbau innerhalb von Gebäuden
- freier Lufteinlass ohne Siebe oder Gitter durch eine dauerelastische Membrane (nach DIN EN 12 380:2002)
- keine unnötigen riskanten Dachdurchdringungen z. B. bei Flachdächern oder neben Dachfenstern
- keine Kältebrücke, somit keine gefährliche Schwitzwasserbildung am Rohr
- im Brandfall kein Kamineffekt, hierdurch verzögert sich die Ausbreitung eines Brandes
- keine unnötigen Insektengitter oder sonstige wartungsintensive Barrieren

Artikelnummer		Nennweite DN	Nettogewicht (kg)
aktuell	alt		
AAV50	FAF32W	32 / 40 / 50 universal	0,3
AAV110	FAV110W	110 mit Klebemuffe	0,3
AAV82-110	FRG110W	110 mit Steckverbinder	0,3
AAV32-63	-	32 / 40 / 50 / 63	0,1
AAV70-110	-	70 / 75 / 90 / 110	0,4

Sanitärdrichtungen PE / PT



Produktbeschreibung:

Produktname	Rohrbogen PE, T-Verbinder PT
Produktgruppe	Sanitär



- ideal für Arbeiten in engen Räumen, wie z. B. unter einer Bade- oder Duschwanne
- Die zusätzliche Länge und Flexibilität der Winkel und T-Stücke bietet einen Ausgleich für verkürzte oder falsch ausgerichtete Rohre.
- schnelle, vielseitige und einfache Lösung für viele Probleme mit Abfluss- und Entlüftungsleitungen im Haushalt
- kein Spezialwerkzeug erforderlich
- ideal für Reparaturen
- kann auf jedem Rohrmaterial installiert werden
- Ausgewählte Bögen und T-Verbinder sind gegen Aufpreis in V4A (1.4404) lieferbar. Ausgewählte Produkte sind in NBR-Qualität (öl- und benzinbeständig) lieferbar.
- Die Produktvarianten aus PVC finden Sie auf Seiten 104/105.

EPDM Bögen 90°

Artikelnummer		Spannbereich (mm)	Farbe
aktuell	alt		
PE038_E4	PE38	30 – 38	schwarz
PE050_E4	PE50	40 – 50	schwarz
PE060_E4	PE60	50 – 60	schwarz
PE090_E4	PE90	78 – 90	schwarz
PE118_E4	PE118	106 – 118	schwarz



EPDM T-Verbinder

Artikelnummer		Spannbereich (mm)	Farbe
aktuell	alt		
PT038_E4	PT38	30 – 38	schwarz
PT050_E4	PT50	40 – 50	schwarz
PT060_E4	PT60	50 – 60	schwarz
PT090_E4	PT90	78 – 90	schwarz
PT118_E4	PT118	106 – 118	schwarz



Flexibler Siphon PQFT (FT)



Produktbeschreibung:

Produktname	Flexibler Siphon PQFT
Produktgruppe	Sanitär

- ersetzt 32 mm oder 40 mm Siphons aus Kunststoff oder Metall
- langlebige, leakagefreie Verbindung, die Frostschäden widersteht
- für Reinigung kein Werkzeug oder Abflussreiniger erforderlich – einfach das Produkt zusammendrücken
- flexibles PVC-Material gleicht Fehlausrichtungen von Rohren aus
- lässt sich ohne Spezialwerkzeug schnell und sicher installieren

Artikelnummer		Spannbereich (mm)	Nettogewicht (kg)
aktuell	alt		
PQFT038	FT038	32 – 40 / 40	0,1

Rohrbandage Pow-R Wrap FPW



Produktbeschreibung:

Produktname	Rohrbandage FPW
Produktgruppe	Sanitär

- permanente Reparaturlösung, die für alle Rohrarten geeignet ist
- kann für alle Rohre einschließlich Trinkwasser, Dampf, Luft, Gas, Kanalisation und Brennstoffhydraulik verwendet werden
- einfache Alternative zu traditionellen Methoden wie Zementieren, Lötten, Schweißen oder Austausch der Rohre
- Die Ummantelung funktioniert auf nassen, trockenen, sauberen, verschmutzten oder korrodierten Rohren und sogar unter Wasser.
- Bei Bedarf kann die Bandage geschliffen und gestrichen werden.
- repariert praktisch jedes Material: Kupfer, Gummi, Kunststoffe, Fiberglas, Beton etc.

Artikelnummer		Spannbereich (mm)	Nettogewicht (kg)
aktuell	alt		
FPW25PL	FPW25	bis DA 25 mm	0,1
FPW80PL	FPW80	bis DA 80 mm	0,2
FPW150PL	FPW150	bis DA 150 mm	0,5

Anwendung:



Rückstauklappe FV / FVS



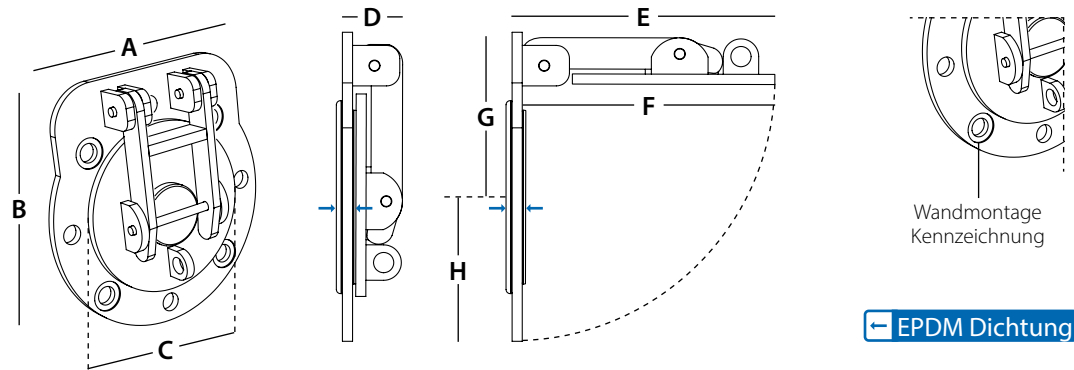
Produktbeschreibung:

Produktname Rückstauklappe FV / FVS

Produktgruppe Wasserwirtschaft

- geringeres Gewicht als herkömmliche gusseiserne Klappen, was zu einer einfacheren Installation und niedrigeren Installationskosten führt
- hochfestes HDPE widersteht dem Aufprall von Steinen und anderen Fremdkörpern, die in Meeres- und Flussumgebungen vorkommen und leichtere Kunststoffe zerbrechen könnten
- völlig wasserdichtes und wartungsfreies Material
- kein Diebstahlrisiko, da kein Schrottwert vorhanden ist
- Scharniere aus rostfreiem Stahl und Gewichte aus Baustahl sind wartungsfrei, da sie mit HDPE überzogen sind
- Alle Modelle (DN 100 bis DN 600) können standardmäßig einem konstanten Druck von 7 mWc standhalten.
- 25 Jahre Mindestlebenserwartung

Wand-/Flanschmontierte Rückstauklappe

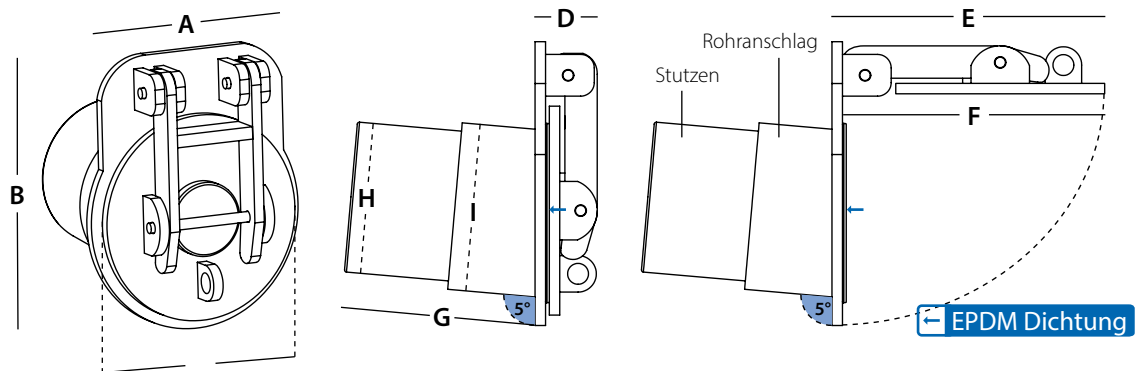


Artikelnummer	DN	Befestigungsset	Schrauben (Anzahl) und Chemische Verankerung Kapseln (Anzahl)	A	B	C	D	E	F	G	H	Öffnungsdruck (-höhe) über Wasser* (mm)	Netto- gewicht (kg)
			(Anzahl)	(mm)	(mm)	(mm)	(mm)	(mm)	(mm)	(mm)	(mm)		
FV100	100	WMK-01	4	220	270	145	59	229	219	160	110	5	0,8
FV150	150	WMK-01	4	285	305	200	59	262	252	163	142	8	1,1
FV200	200	WMK-01	4	340	380	236	74	330	315	210	170	9	2,3
FV250	250	WMK-01	4	395	450	285	74	397	382	253	198	10	2,9
FV300	300	WMK-01	4	445	496	350	89	455	435	273	223	12,5	4,8
FV350	350	WMK-02	6	505	558	387	89	505	485	305	253	15	5,2
FV400	400	WMK-02	6	565	628	431	89	567	547	345	283	17,5	6,9
FV450	450	WMK-02	6	615	673	480	109	625	600	365	308	18,5	10,2
FV500	500	WMK-02	6	670	745	533	109	697	672	410	335	20	14,0
FV600	600	WMK-02	6	780	850	655	109	808	783	460	390	25	17,6

Alle Varianten: Druckstufe 7 bar.

*Diese Werte berücksichtigen keine störenden externen Faktoren wie Strömungen, Strudel oder sperrige Ablagerungen.

Rückstauklappe mit Rohrstützen



Artikelnummer	DN	A	B	C	D	E	F	G	H	I	Öffnungsdruck (-höhe) über Wasser* (mm)	Netto- gewicht (kg)
		(mm)	(mm)	(mm)	(mm)	(mm)	(mm)	(mm)	(mm)	(mm)		
FVS100	100	140	230	140	59	226,5	216,5	109	90	110	30	0,8
FVS150	150	220	272	200	59	261	251	184	144	160	57,5	1,8
FVS200	200	236	308	236	74	310	295	205	181	200	62,5	3,3
FVS250	250	295	348	285	74	344	329	252	228	250	67,5	4,8
FVS300	300	360	403	350	89	405	385	258	289	315	84	8,2
FVS350	350	392	451	387	89	455	435	282	336	355	91	8,7
FVS400	400	440	505	431	89	507	487	285	367	400	97,5	13,0
FVS450	450	490	550	480	109	565	544	300	444	450	106	15,4
FVS500	500	545	623	533	109	637	612	324	457	500	115	24,0
FVS600	600	670	735	655	109	740	715	500	579	630	135	30,0

Alle Varianten: Druckstufe 5 bar.

*Diese Werte berücksichtigen keine störenden externen Faktoren wie Strömungen, Strudel oder sperrige Ablagerungen.

Rückstauklappe / Froschklappe NRV



Produktbeschreibung:

Produktname	Rückstauklappe / Froschklappe NRV
Produktgruppe	Wasserwirtschaft



- natürlicher Wasserfluss wird nicht behindert
- bewährte Methode für den Hochwasserschutz
- hilft beim Schutz von Häusern, Grundstücken, Geschäftsgebäuden, Straßen usw.
- wartungsfrei
- kann innerhalb von Minuten in bestehende Schächte eingebaut werden



Horizontal einbaubar

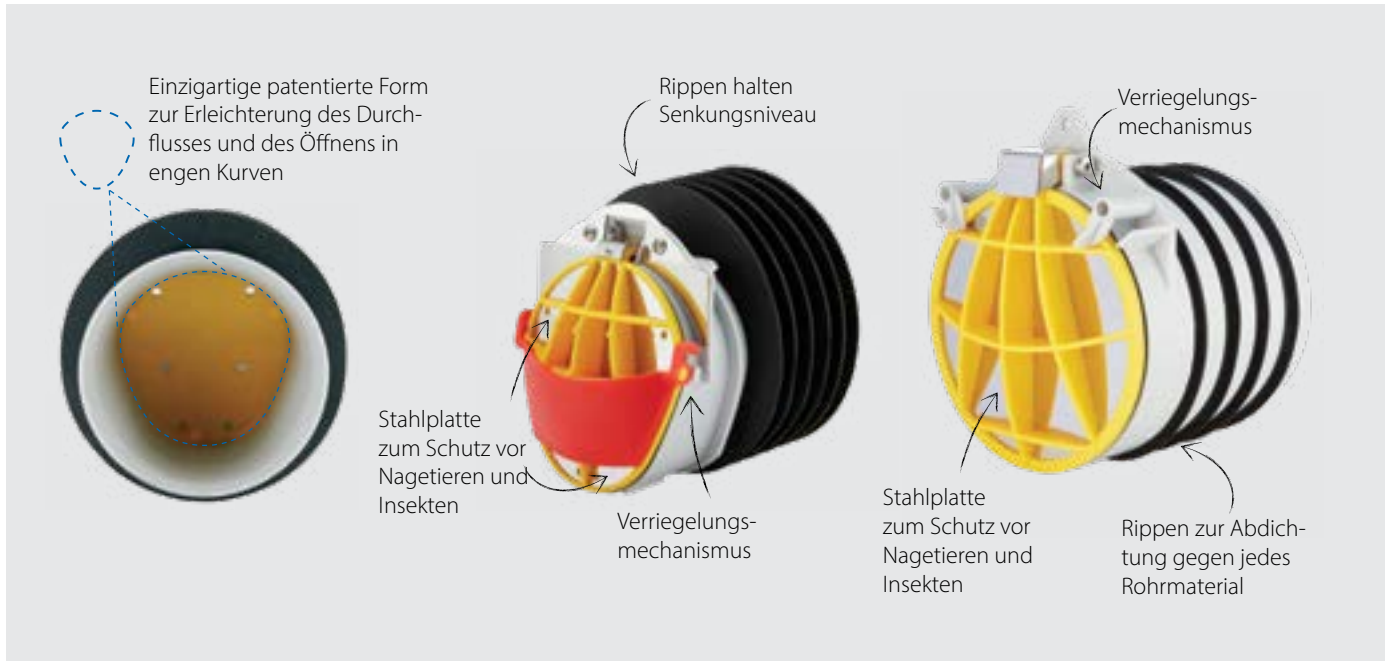


NRV100
für DN 100 Rohreinlässe



NRV150
für DN 150 Rohreinlässe

Artikelnummer	Nennweite DN	Größe (mm)	Beschreibung
NRV100	100	97 – 106	Rückstauklappe / Froschklappe für DN 100-Rohreingänge
NRV150	150	148 – 153	Rückstauklappe / Froschklappe für DN 150-Rohreingänge



Artikelnummer	Nennweite DN	Beschreibung
NRV110	110	Rückstauklappe / Froschklappe für DN 110-Spitzenden
NRV160	160	Rückstauklappe / Froschklappe für DN 160-Spitzenden



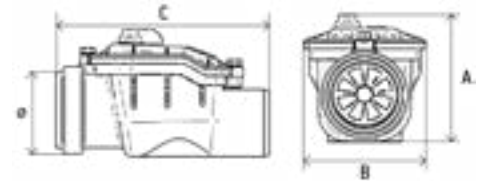
Rückstauverschluss BWV



Produktbeschreibung:

Produktname	Rückstauverschluss BWV
Produktgruppe	Wasserwirtschaft

- schützen Gebäude mit einem automatischem Schließsystem vor Rückfluss von Regenwasser aus dem Abwassersystem
- spezielle Konstruktion verringert das Risiko, dass sich Ablagerungen bilden, die die Klappe blockieren
- zuverlässig und wartungsarm
- mit manuellem Notverschlussystem
- hält Gerüche und Nagetiere zurück
- aus ABS; hohe Beständigkeit gegen aggressive Stoffe
- einfaches Abnehmen des Deckels zur regelmäßigen Wartung



Artikelnummer	Ø (mm)	Höhe – A (mm)	Breite – B (mm)	Länge – C (mm)	Nettogewicht (kg)
BWV110-1	110	200	190	310	1,4
BWV160-1	160	260	235	340	2,3
BWV200-1	200	353	304	506	6,6
Doppelklappe – geeignet für Abwasserkanalsysteme					
BWV110-2	110	195	205	395	1,9
BWV160-2	160	273	304	577	5,1
BWV200-2	200	353	304	560	7,5

Abwasserfärbemittel Drain Dye DTD



Produktbeschreibung:

Produktname	Abwasserfärbemittel Drain Dye DTD
Produktgruppe	Wasserwirtschaft

- Färbemittel für Flüssigkeiten zum Ermitteln von Lecks, Beschädigungen, und um Verunreinigungen und Wasserwege nachzuverfolgen
- für Mensch und Tier ungiftiges und geruchloses Produkt in Pulverform
- Verleiht dem Wasser eine kräftige Farbe – mit nur einem Teelöffel auf 10 Liter Wasser.
- 200 g Farbkonzentrat-Pulver für 15.000 bis 20.000 Liter
- Das Färbemittel ist ein schnelles und einfaches System, egal ob es sich um ein Abwasserrohr oder ein Grau- oder Regenwassersystem handelt.
- Das grüne Drain Dye DTD200_GREEN ist **fluoreszierend**.

Artikelnummer		Inhalt	VE	Nettogewicht (kg)
aktuell	alt			
DTD200_BLUE	DTDBLUE	200 g Abwasserfärbemittel Konzentratpulver, blau	60	0,3
DTD200_GREEN	DTDGREEN	200 g Abwasserfärbemittel Konzentratpulver, grün	60	0,3
DTD200_ORANGE	DTDORANGE	200 g Abwasserfärbemittel Konzentratpulver, orange	60	0,3
DTD200_PURPLE	DTDPURPLE	200 g Abwasserfärbemittel Konzentratpulver, lila	60	0,3
DTD200_RED	DTDRED	200 g Abwasserfärbemittel Konzentratpulver, rot	60	0,3
DTD200_YELLOW	DTDYELLOW	200 g Abwasserfärbemittel Konzentratpulver, gelb	60	0,3



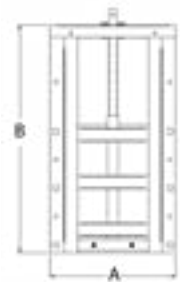
Absperrschieber PS



Produktbeschreibung:

Produktname	Absperrschieber PS
Produktgruppe	Wasserwirtschaft

- hochfeste, einfach zu installierende Lösung zur Kontrolle des Wasser- und Abwasserflusses mittels Spindel
- verfügbar für Wand-, Seitenwand- oder Kanalmontage
- einfache und schnelle Installation – keine Notwendigkeit für Fugenmörtel zwischen Rahmen und Wand
- Materialien sind korrosionsbeständig und UV-stabil
- robuste, steife Konstruktion: wenig bis keine Wartung nötig
- vergleichsweise leichte Baureihe
- gefertigt nach DIN. 19569-4 Klasse 5
- optional erhältliche zusätzliche Bauteile:
 - T-Schlüssel
 - Führungsbügel für Wandhalterung
 - Handrad
 - Teleskopische Verlängerungsspindeln im Bereich 500 – 4500 mm



Artikelnummer	Durchmesser (mm)	Breite – A (mm)	Höhe – B (mm)	Druckstufe (mwc)	Nettogewicht (kg)	Montagesatz
PS100	100	242	437	6	10,4	PSMS-01
PS150	150	294	537	6	16	PSMS-01
PS200	200	342	637	6	22	PSMS-01
PS250	250	394	737	6	26	PSMS-01
PS300	300	422	837	6	31	PSMS-01
PS400	400	670	1150	6	55	PSMS-02
PS500	500	770	1650	6	75	PSMS-02
PS600	600	870	1550	6	90	PSMS-02



Regensinkkasten DG

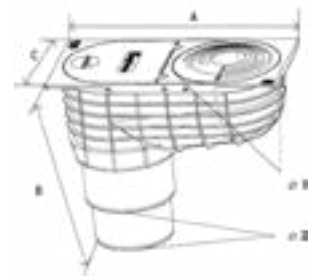


Produktbeschreibung:

Produktname	Regensinkkasten DG
Produktgruppe	Wasserwirtschaft

- Element des Rohrsystems, bestimmt für die effiziente Ableitung des Regenwassers in das Abwassersystem außerhalb des Gebäudes
- direkter Anschluss der Regenwasserleitung Ø 50, 63, 75, 80, 90, 100, 110, 120 und 125 mm
- Anschluss an Abflussrohre Ø 110 oder 125 mm
- langlebig und zuverlässig, hält einer Belastung von bis zu 1063 N stand
- Korb im Inneren fängt mit dem Wasser herabfließende Verunreinigungen auf (Blätter, Zweige, Kiesel)
- mit geruchshemmender Klappe als Wartungsöffnung
- schützt das Gebäude vor ungleichmäßige Setzungen des Gebäudes, Rissen in den Wänden und Feuchtigkeit im Inneren des Gebäudes durch Regenwasserabsorption
- beugt Verstopfungen im Abwasserkanal vor

Artikelnummer	Beschreibung
DG50-125_GREY	grau
DG50-125_BROWN	braun
DG50-125_BLACK	schwarz
DGL50-125_GREY	grau mit Schloss
DGL50-125_BROWN	braun mit Schloss
DGL50-125_BLACK	schwarz mit Schloss



Länge – A (mm)	Höhe – B (mm)	Tiefe – C (mm)	Ø 1	Ø 2	Nettogewicht (kg)
325	259	160	50 – 125	110 / 125	1,1

Hochdruckkupplung HP



Produktbeschreibung:

Produktname	Hochdruckkupplung HP
Produktgruppe	Industrie

- für Hochdruck-Rohrverbindungen: Druckdicht bis 40 bar
- Edelstahl immer in seewasserbeständiger V4A (1.4571)-Qualität
- patentierte Dichtung aus EPDM, NBR oder VITON
- kompaktes Design für platzsparende Installation von Rohren
- sehr gute Dämpfung von Körperschall, Vibration und Druckschlägen
- demontier- und wiederverwendbar
- W5-Qualität

Artikelnummer	Durchmesser DA (mm)	Metall auf Metall	Kunststoff auf Kunststoff	Metall auf Kunststoff	axial zugfest	
HP-Flex	21 – 2090	✓	✓	✓		besonders flexibel: weitere Werkstoffe möglich
HP-Grip	21 – 745	✓			✓	zwei Krallenringe für zuverlässigen Halt
HP-Plastgrip	39 – 640		✓		✓	zwei Krallenringe für zuverlässigen Halt
HP-Combigrrip	39 – 640			✓	✓	ein spezieller Krallenring für Kunststoff
HP-REP	33 – 745	✓	✓	✓		Reparaturkupplung. Einbau unter Druck möglich



HP-Flex



HP-Grip



HP-Plastgrip



HP-Combigrrip



HP-REP

Übergangsmanschette Proflex PRX



Produktbeschreibung:

Produktname	Übergangsmanschette Proflex PRX
Produktgruppe	Industrie

- stellt scherlastresistente Übergänge her, die gleichzeitig stabile, langlebige Rohrverbindungen schaffen
- verbindet Abfluss- und Entlüftungssysteme aus z. B. Gusseisen, Kunststoff, Stahl und Kupfer
- standardmäßig aus Neopren und V2A (1.4301)

Artikelnummer	AD-Bereich 1 (mm)	AD-Bereich 2 (mm)	Breite – B (mm)	Druckstufe (bar)	Drehmoment (Nm)	Nettogewicht (kg)
PRX3000-150	45 – 50	45 – 50	54	1,0	7	0,2
PRX3006-215	45 – 50	49 – 53	54	1,0	7	0,3
PRX3003-22	49 – 54	49 – 54	54	1,0	7	0,2
PRX3000-22	52 – 58	52 – 58	54	1,0	7	0,3
PRX3000-33	81 – 86	85 – 89	54	1,0	7	0,2
PRX3005-33	84 – 89	86 – 90	54	1,0	7	0,2
PRX3000-43	83 – 90	105 – 115	54	1,0	7	0,4
PRX3005-43	85 – 90	110 – 115	54	1,0	7	0,4
PRX3000-44	105 – 112	105 – 115	54	1,0	7	0,6

Chemische Kupplung CC



Produktbeschreibung:

Produktname Chemische Kupplung CC

Produktgruppe Industrie



DIN EN 681-1

- sichere Verbindung für unterirdische Entwässerungssysteme, die eine hohe chemische Beständigkeit gegenüber einer Vielzahl von Chemikalien erfordern
- hergestellt entsprechend der spezifischen Anforderungen vor Ort
- geeignet für oberirdische und unterirdische Entwässerungsanwendungen
- erhältlich mit Klemm- und Scherbändern aus Edelstahl der Güteklassen V2A (1.4301) oder V4A (1.4404)
- mit einer chemisch resistenten einteiligen Fluorpolymer (FEP)-Auskleidung und expandierten PTFE-Dichtungen – chemisch inert und lösungsmittelbeständig gegenüber den meisten Chemikalien
- Ausnahmen:
 - geschmolzene Alkalimetalle
 - bei erhöhten Temperaturen und Drücken: Fluor; komplexe halogenierte Verbindungen, z. B. Chlortrifluorid
 - bei extremen Temperaturen: 80 %iges Natriumhydroxid; Metallhydride; Aluminiumchlorid; Ammoniak
 - bestimmte Amoniumverbindungen (R-NH₂), die die Folie in ähnlicher Weise angreifen wie geschmolzene Alkalimetalle

Obwohl spezielle Tests erforderlich sein können, wenn solche extremen reduzierenden oder oxidierenden Bedingungen auftreten, weisen die FEP-Auskleidung und PTFE-Dichtungen eine sehr breite Palette an chemischer und thermischer Verwendbarkeit auf. Die endgültige Auswahl sollte auf der Grundlage von Funktionsbewertungen oder Erfahrungen unter tatsächlichen Endverwendungsbedingungen erfolgen.

Artikelnummer	Größenbereich (mm)	Mix/Max Rohr-AD (mm)	Drehmoment (Nm)	max. Unterschied zwischen Rohr-AD (mm)	Nettogewicht (kg)
CC65	50 – 65	50 – 60	6	6	0,4
CC75	60 – 75	60 – 70	6	6	0,5
CC85	70 – 85	70 – 80	6	6	0,4
CC95	80 – 95	80 – 90	6	6	0,5
CC115	100 – 115	100 – 110	6	6	0,8
CC120	105 – 120	105 – 120	6	6	0,7
CC125	110 – 125	110 – 115	6	6	0,8
CC137	122 – 137	122 – 132	6	6	0,7
CC150	125 – 150	125 – 145	6	6	0,9
CC165	140 – 165	140 – 160	6	6	0,9
CC175	150 – 175	150 – 170	6	6	0,9
CC185	160 – 185	160 – 180	6	6	1,1
CC200	175 – 200	175 – 195	6	6	1,3
CC215	190 – 215	190 – 210	13	6	1,6
CC225	200 – 225	200 – 220	13	6	1,5
CC250	225 – 250	225 – 245	13	6	1,6
CC265	240 – 265	240 – 260	13	6	1,7
CC275	250 – 275	250 – 270	13	6	2,1
CC290	265 – 290	265 – 285	13	6	2,3
CC310	285 – 310	285 – 305	13	8	3,1
CC320	295 – 320	295 – 315	13	8	3,2
CC335	310 – 335	310 – 330	13	8	3,4
CC345	320 – 345	320 – 340	13	8	3,4
CC360	335 – 360	335 – 355	13	8	3,5
CC370	345 – 370	345 – 365	13	8	3,7
CC385	360 – 385	360 – 380	13	8	3,7
CC395	370 – 395	370 – 390	13	8	4,0
CC410	385 – 410	385 – 405	13	8	4,1
CC425	400 – 425	400 – 420	13	8	4,3
CC430	405 – 430	405 – 425	13	8	4,4
CC445	420 – 445	420 – 440	13	10	4,4
CC450	425 – 450	425 – 445	13	10	4,5
CC465	440 – 465	440 – 460	13	10	4,6
CC470	445 – 470	445 – 465	13	10	4,6
CC490	465 – 490	465 – 485	13	10	4,7
CC510	485 – 510	485 – 505	13	10	4,9
CC525	500 – 525	500 – 520	13	10	5,0
CC540	515 – 540	515 – 535	13	10	5,1
CC550	525 – 550	525 – 545	13	10	5,2
CC560	535 – 560	535 – 555	13	10	5,3
CC570	545 – 570	545 – 565	13	10	5,4
CC580	555 – 580	555 – 575	13	10	5,5
CC600	575 – 600	575 – 595	13	10	5,6
CC620	595 – 620	595 – 615	13	10	5,8

Drainagekupplung PQ, PVC



Produktbeschreibung:

Produktname	Drainagekupplung PQ
Produktgruppe	Industrie

- für Rohre mit einem Außendurchmesser von 23 mm bis 219 mm
- effektive Lösung für die Verbindung von Rohren mit ähnlichen Außendurchmessern, ideal für alle Reparaturen
- schnelle, vielseitige und einfache Lösung für viele Probleme mit Abwasser- und Entlüftungsleitungen im Haushalt
- geeignet für über- und unterirdische Anwendungen
- kann auf jedem Rohrmaterial installiert werden
- kein Spezialwerkzeug erforderlich
- luft- und wasserdichte Verbindung
- Spannbänder standardmäßig aus V2A (1.4301) Edelstahl

Anwendung:

- Reparatur vorhandener Leitungen durch das Auswechseln kurzer Abschnitte
- Verbindung von muffenlosen Rohren
- Verwendung als Adapter zwischen Rohren aus unterschiedlichen Werkstoffen mit ähnlichen Außendurchmessern



Artikelnummer	Referenznummer	Spannbereich (mm)	Drehmoment (Nm)	Farbe
PQ028	E028-028BL 027-027	21 – 29	6	schwarz
PQ028_GREY	E028-028G	21 – 29	6	grau
PQ038	E038-038BL 035-035 TC-150	30 – 39	6	schwarz
PQ038_GREY	E038-038G	30 – 39	6	grau
PQ042	E042-042BL 041-041	31 – 40	6	schwarz
PQ042_GREY	E042-042G	31 – 40	6	grau
PQ045	E045-045BL 041-041	37 – 45	6	schwarz
PQ045_GREY	E045-045G	37 – 45	6	grau
PQ050	E050-050BL 049-049	40 – 49	6	schwarz
PQ050_GREY	E050-050G	40 – 49	6	grau
PQ058	E058-058BL 059-059	50 – 59	6	schwarz
PQ058_GREY	E058-058G	50 – 59	6	grau
PQ063	E063-063BL 062-062	53 – 62	6	schwarz
PQ063_GREY	E063-063G	53 – 62	6	grau
PQ068	070-070	60 – 69	6	schwarz
PQ068_GREY	E068-068G	60 – 69	6	grau
PQ085	E085-085BL 086-086	75 – 86	6	schwarz
PQ085_GREY	E085-085G	75 – 86	6	grau
PQ090	E090-090BL 090-090	78 – 89	6	schwarz
PQ090_GREY	E090-090G	78 – 89	6	grau
PQ095	E095-095BL	85 – 96	6	schwarz
PQ095_GREY	E095-095G	85 – 96	6	grau
PQ101	101-101	95 – 101	6	schwarz
PQ112	112-112	101 – 112	6	schwarz
PQ112_GREY	E112-112G	101 – 112	6	grau
PQ122	E122-122BL 121-121	110 – 123	6	schwarz
PQ122_GREY	E122-122G	110 – 123	6	grau
PQ130_GREY	E130-130G	120 – 130	6	grau
PQ133	133-133	127 – 133	6	schwarz
PQ142	142-142	136 – 142	6	schwarz
PQ162	162-162	152 – 162	6	schwarz
PQ188	188-188	180 – 188	6	schwarz



Adapterkupplung PQ, PVC



Produktbeschreibung:

Produktname	Adapterkupplung PQ
Produktgruppe	Industrie

- für Rohre mit einem Außendurchmesser von 25 mm bis 162 mm
- effektive Lösung für die Verbindung von Rohren mit unterschiedlichen Außendurchmessern, ideal für alle Reparaturen
- schnelle, vielseitige und einfache Lösung für viele Probleme mit Abwasser- und Entlüftungsleitungen im Haushalt
- kostengünstige Lösung für beschädigte Entwässerungssysteme
- kann auf jedem Rohrmaterial installiert werden
- kein Spezialwerkzeug erforderlich
- luft- und wasserdichte Verbindung

Anwendung:

- Geeignet zum Anschluss von jeglichen Rohren mit glatten Enden
- Reparatur bestehender Rohrsysteme durch Austausch von kurzen Rohrleitungsabschnitten
- Eine kostengünstige Option, wenn keine scherlastsichere Verbindung erforderlich ist



Artikelnummer	Referenznummer	AD – Bereich 1 (mm)	AD – Bereich 2 (mm)	Drehmoment (Nm)	Farbe
PQ040-032		32 – 41	25 – 33	6	schwarz
PQ040-032_GREY	E040-032G	32 – 41	25 – 33	6	grau
PQ045-038_GREY	E045-038G DTC038 DTC-110	37 – 46	30 – 39	6	grau
PQ050-032_GREY	E050-032G	42 – 51	25 – 33	6	grau
PQ050-042	E050-042BL 049-041	40 – 49	32 – 41	6	schwarz
PQ050-042_GREY	E050-042G	40 – 49	32 – 41	6	grau
PQ058-038	060-034 060-038	50 – 59	30 – 39	6	schwarz
PQ058-038_GREY	E058-038G	50 – 59	30 – 39	6	grau
PQ058-045	E058-045BL 059-048 061-047	50 – 59	37 – 46	6	schwarz
PQ058-045_GREY	E058-045G	50 – 59	37 – 46	6	grau
PQ070-060	060-050	65 – 70	57 – 60	6	schwarz
PQ085-058	E085-058BL 084-060	75 – 86	50 – 59	6	schwarz
PQ085-058_GREY	E085-058G	75 – 86	50 – 59	6	grau
PQ085-068_GREY	E085-068G	75 – 86	60 – 69	6	grau
PQ086-047	086-047	80 – 86	44 – 47	6	schwarz
PQ101-089	101-089	95 – 101	85 – 89	6	schwarz
PQ112-045	E112-045BL 111-049	100 – 113	37 – 46	6	schwarz
PQ112-045_GREY	E112-046G	100 – 113	37 – 46	6	grau
PQ112-050	E112-050BL 111-049	98 – 111	40 – 49	6	schwarz
PQ112-050_GREY	E112-050G	98 – 111	40 – 49	6	grau
PQ112-085	E112-085BL 111-085	100 – 113	75 – 86	6	schwarz
PQ112-085_GREY	E112-085G	100 – 113	75 – 86	6	grau
PQ113-059	113-059	106 – 113	53 – 59	6	schwarz
PQ122-112	E122-112BL 123-111	110 – 123	100 – 113	6	schwarz
PQ122-112_GREY	E122-112G	110 – 123	100 – 113	6	grau
PQ124-118	1003-44	114 – 124	104 – 118	6	schwarz
PQ127-115	127-115	118 – 127	104 – 115	6	schwarz
PQ130-122_GREY	E130-122G	118 – 131	110 – 123	6	grau
PQ133-084	133-084	111 – 133	79 – 84	6	schwarz
PQ133-112	133-112	111 – 133	104 – 112	6	schwarz
PQ135-115	135-115	113 – 135	107 – 115	6	schwarz
PQ135-115_GREY	E135-115G	113 – 135	107 – 115	6	grau
PQ142-111	142-111	136 – 142	101 – 111	6	schwarz
PQ160-133	160-133	149 – 160	111 – 133	6	schwarz
PQ163-111	163-111	155 – 163	101 – 111	6	schwarz
PQ187-111	187-111	177 – 187	101 – 111	6	schwarz
PQ190-162	190-162	177 – 190	152 – 162	6	schwarz

Rohrbogen PQE, PVC



Produktbeschreibung:

Produktname Rohrbogen PQE

Produktgruppe Industrie

- ideal für Arbeiten in engen Räumen
- Die zusätzliche Länge und Flexibilität der Winkel bietet einen Ausgleich für verkürzte oder falsch ausgerichtete Rohre.
- schnelle, vielseitige und einfache Lösung für viele Probleme mit Abfluss- und Entlüftungsleitungen
- kein Spezialwerkzeug erforderlich
- ideal für Reparaturen
- kann auf jedem Rohrmaterial installiert werden
- ausgewählte Bögen gegen Aufpreis in V4A (1.4404) lieferbar
- ausgewählte Produkte in NBR-Qualität (öl- und benzinbeständig) lieferbar
- Die Produktvariante aus EPDM finden Sie auf Seite 84.

PVC Bögen 90°

Artikelnummer	Referenznummer	Spannbereich (mm)	Drehmoment (Nm)	Farbe
PQE038	E038LBL	30 – 38	6	schwarz
PQE038_GREY	E038LG	30 – 38	6	grau
PQE048	048L	41 – 48	6	schwarz
PQE048_GREY	048LG	41 – 48	6	grau
PQE062	060L	54 – 62	6	schwarz
PQE062_GREY	060LG	54 – 62	6	grau
PQE085	085L	80 – 89	6	schwarz
PQE085_GREY	085LG	80 – 89	6	grau
PQE112	112L	105 – 116	6	schwarz
PQE112_GREY	112LG	105 – 116	6	grau
PQE112	112L	105 – 116	6	schwarz
PQE112_GREY	E112LG	105 – 116	6	grau



T-Verbinder PQT, PVC



Produktbeschreibung:

Produktname	T-Verbinder PQT
Produktgruppe	Industrie

- ideal für Arbeiten in engen Räumen
- Die zusätzliche Länge und Flexibilität T-Stücke bietet einen Ausgleich für verkürzte oder falsch ausgerichtete Rohre.
- schnelle, vielseitige und einfache Lösung für viele Probleme mit Abfluss- und Entlüftungsleitungen
- kein Spezialwerkzeug erforderlich
- ideal für Reparaturen
- kann auf jedem Rohrmaterial installiert werden
- ausgewählte T-Verbinder gegen Aufpreis in V4A (1.4404) lieferbar
- ausgewählte Produkte in NBR-Qualität (öl- und benzinbeständig) lieferbar
- Die Produktvariante aus EPDM finden Sie auf Seite 84.

PVC T-Verbinder

Artikelnummer	Referenznummer	Spannbereich (mm)	Drehmoment (Nm)	Farbe
PQT038	E038TBL	30 – 38	6	schwarz
PQT038_GREY	E038TG	30 – 38	6	grau
PQT048	048T	41 – 48	6	schwarz
PQT048_GREY	048TG	41 – 48	6	grau
PQT062	060T	54 – 62	6	schwarz
PQT062_GREY	060TG	54 – 62	6	grau
PQT085	085T	80 – 89	6	schwarz
PQT085_GREY	085TG	80 – 89	6	grau
PQT112	112T	105 – 116	6	schwarz
PQT112_GREY	112TG	105 – 116	6	grau





Absperrblase



Produktbeschreibung:

Produktname Absperrblase

Produktgruppe Industrie

- zur vorübergehenden Absperrung von Rohrleitungen, Dichtheitsprüfungen oder Umleitungen im Rahmen von Wartungs- oder Reparaturarbeiten
- verfügbar von DN 20 bis DN 4200
- für alle Niederdruck-Kanalisationssysteme (Abwasser, Regenwasser oder Industrierwasser)
- erhältlich als Einheitsgröße (für einen einzigen DN) oder Mehrheitsgröße (für mehrere DN), mit oder ohne Bypass
- aus V4A (1.4404) und NR/SBR, verstärkt mit Kevlar-Gewebe. Auf Anfrage: Nitril, EPDM, Chloropren.
- Aufgepumpt auf 2,5 bar sind alle Modelle bis zu 1 bar druckdicht.
Auf Anfrage: Modelle für Arbeitsdruck von 6 bis 12 bar

ABE-Serie – Einheitsgröße – kurzer Typ für vorübergehende Absperrung

Artikelnummer	Referenz-DN	Typ	Durchmesser unaufgeblasen (mm)	Anwendungsbereich (DN)	Länge (mm)	Nettogew. (kg)
ABE200	200	kurz	138	200	200	1,6
ABE250	250	kurz	180	250	250	2,2
ABE300	300	kurz	225	300	300	3,5
ABE400	400	kurz	380	400	450	4,4

APBE-Serie – Einheitsgröße, Bypass – kurzer Typ vorübergehende Absperrung, Netztest, Flussumleitung

Artikelnummer	Referenz-DN	Typ	Durchmesser unaufgeblasen (mm)	Anwendungsbereich (DN)	Länge (mm)	Ø Bypass (zoll)	Nettogew. (kg)
APBE75	75	kurz	69	72	110	1/4	0,5
APBE100	100	kurz	88	90	150	1/2	0,6
APBE150	150	kurz	90	150	150	1	1,5
APBE200	200	kurz	138	200	200	2	2,0
APBE250	250	kurz	180	250	250	2	2,5
APBE300	300	kurz	225	300	300	2	3,2
APBE400	400	kurz	380	400	450	2	4,2
APBE500	500	kurz	485	500	450	2	5,4
APBE600	600	kurz	585	600	450	2	6,5
APBE800	800	kurz	780	800	800	2	30

ABE- und KAB-Serie – variable Größe – kurzer und langer Typ für vorübergehende Absperrung

Artikelnummer	Referenz-DN	Typ	Durchmesser unaufgeblasen (mm)	Anwendungsbereich		Länge (mm)	Nettogew. (kg)
				DN min	DN max		
ABE2030	20 – 30	kurz	19	20	30	25	0,1
ABE3050	30 – 50	kurz	29	30	50	30	0,2
KAB3570	35 – 70		33	35	70	300	0,2
ABE5075	50 – 75	kurz	45	30	75	75	0,3
KAB50100	50 – 100		45	45	100	330	0,4
ABE70100	70 – 100	kurz	65	70	100	90	0,4
KAB70150	70 – 150		64	70	150	370	0,6
ABE100150	100 – 150	kurz	88	100	150	110	0,5
KAB100200	100 – 200		88	100	200	550	1,0
ABE150200	150 – 200	kurz	138	150	200	150	0,6
KAB150300	150 – 300		138	150	300	550	1,2
ABE200250	200 – 250	kurz	180	200	250	150	1,1
KAB200400	200 – 400		185	200	400	650	3,4
KAB200500	200 – 500		185	200	500	800	3,7
KAB300600	300 – 600		285	300	600	850	6,6
KAB375750	375 – 750		355	375	750	1000	9,4
KAB5001000	500 – 1000		485	500	1000	1050	21,3
KAB5001200	500 – 1200		485	500	1200	1400	28
KAB6001200	600 – 1200		585	600	1200	1300	25,5
KAB6001600	600 – 1600		585	600	1600	1900	35,5
ABE8001000	800 – 1000	kurz	780	800	1000	1200	40
KAB8001600	800 – 1600		780	800	1600	2000	46
KAB8002000	800 – 2000		780	800	2000	3200	75
KAB12002400	1200 – 2400		1180	1200	2400	3000	240
KAB12002800	1200 – 2800		1180	1200	2800	4000	280
KAB18003600	1800 – 3600		1780	1800	3600	4000	420
KAB18004200	1800 – 4200		1780	1800	4200	6000	480

APBE- und KAPB-Serie – variable Größe, Bypass – kurz und lang vorübergehende Absperrung, Netztest, Flussumleitung

Artikelnummer	Referenz-DN	Typ	Durchmesser unaufgeblasen (mm)	Anwendungsbereich		Länge (mm)	Ø Bypass (zoll)	Nettogew. (kg)
				DN min	DN max			
KAPB3570-1	35 – 70		33	35	70	300	M6	0,3
APBE5075	50 – 75	kurz	48	50	75	80	M8	0,3
KAPB50100-1	50 – 100		45	50	100	330	1/4	1,0
APBE70100	70 – 100	kurz	88	70	100	150	1/4	0,5
KAPB70150-1	70 – 150		64	70	150	400	1/2	1,3
APBE100150	100 – 150	kurz	88	100	150	150	1/2	0,6
KAPB100200-1	100 – 200		88	100	200	500	1	1,8
APBE150200	150 – 200	kurz	138	150	200	200	1	1,5
KAPB150300-1	150 – 300		138	150	300	580	1	4,0
APBE200250	200 – 250	kurz	180	200	250	250	2	2,0
KAPB200400-1	200 – 400		185	200	400	680	2	7,8
KAPB200500-1	200 – 500		185	200	500	820	2	8,5
APBE300350	300 – 350	kurz	285	300	350	300	2	3,2
KAPB300600-1	300 – 600		285	300	600	850	2	11
KAPB375750-1	375 – 750		355	375	750	1000	2	18
KAPB5001000-1	500 – 1000		485	500	1000	1200	2	27
KAPB6001200-1	600 – 1200		585	600	1200	1400	2	35
KAPB6001600-1	600 – 1600		585	600	1600	1900	2	46
APBE8001000	800 – 1000	kurz	780	800	1000	800	2	30
KAPB8001600-1	800 – 1600		780	800	1600	2000	2	45
KAPB8002000-1	800 – 2000		780	800	2000	2400	2	75
KAPB12002400-1	1200 – 2400		1180	1200	2400	3000	2	310
KAPB12002800-1	1200 – 2800		1180	1200	2800	4000	2	360
KAPB18003600-1	1800 – 3600		1780	1800	3600	4000	4	550
KAPB18004200-1	1800 – 4200		1780	1800	4200	6000	4	620

Vergleichstabelle Anschlusselemente

Anwendungsbereich	FA150ST	FA150U	FA150B	FA200B	UA	PA	Sturm-T	TA
Steinzeug bis 50 mm Wandung								
Beton, Steinzeug ab 23 mm Wandung								
Beton ab 50 mm Wandung								
doppelwandige/ gewellte Kunststoffrohre ab DN 700								
Gewellte Rohre DN 300 – 600, Gerippte/ glättwandige Rohre mit Distanzringen,								
Kunststoffrohre DN 300 – 600								
glättwandige Hauptrohre bis DA 400 mm								
Erforderliche Kernbohrung	172 ± 1 mm	172 ± 1 mm	172 +/-(-)1 mm	232 ± 1 mm	177 ± 1 mm	177 ± 1 mm	177 +1/-0,5 mm	siehe Datenblatt
Anschlussleitung, regulär	Jedes DN 150-Rohr (je nach Material: Ausgleichsring nötig)			DN 200 (einzelne DN 225)	KG / PVC DN 150	Jedes DN 150-Rohr	KG / SML DN 100 – 200	
DN Hauptrohr	250 N – 350H VTR 200 – 300	DN 250 – 450	DN 300 – 1200	DN 400 – 1200	ab DN 700	DN 300 – 600	DN 110, 150, 200	
Mindestwandstärke	22 mm	23 mm	50 mm	50 mm	30 mm	50 mm (DN 300)*	5 mm	*
Maximalwandstärke	50 mm	ca. 50 mm	150 mm	122 mm	91 mm (DN 600)*	60 mm		*
Außendurchmesser (mm)	296 – 430	300 – 1500	375 – 1500	550 – 1500	je nach Nennweite		315 – 720	200 – 600
Anschlüsse anderer Rohrmaterialien können mittels Ausgleichsringen erfolgen								
SML / PVC-KG DN 150	B12-190	MB150				MB150		
GGG / UR II / GfK DN 150	B08-170	MB150				MB150		
PE – HD DN 150	B04-180	MB150				MB150		
Euro-Top DN 150	B06-178	MB150				MB150		
SML DN 200				MB200				
GGG / UR II / GfK DN 200				MB200				
PVC-KG DN 200 (alt)				MB200				
PVC-KG / SML DN 200 (neu)				MB200				

Rohrmaßtabelle

Steinzeugrohre, Normallastreihe nach DIN EN 295

Nennweite DN	STG	DN 1230	EuroCeramic EuroTrad	Gresala	Harsch	STG Vortrieb	Nennweite DN
100	131 ± 1,5	131 ± 3	131 ± 3	131 ± 3	131 ± 3		100
125	159 ± 2	159 ± 3,5	160 ± 2	159 ± 3,5	159 ± 3,5		125
150	186 ± 2	186 ± 4	186 ± 2	186 ± 2	186 ± 4	213 +0/-4	150
200	242 ± 5	242 ± 5	243 ± 3	242 ± 3	242 ± 5	276 +0/-6	200
250	299 ± 6	296 ± 6	302 ± 3	300 ± 4	299 ± 6	360 +0/-6	250
300	355 ± 7	350 ± 7	360 ± 4	353 ± 4	355 ± 7	406 +0/-10	300
350	417 ± 7	404 ± 7		417 ± 7			350
400	486 ± 8	460 ± 8	480 ± 5	480 ± 4		556 +0/-12	400
450		524 ± 8					450
500	581 ± 9	581 ± 9	587 ± 6			661 +0/-15	500
600	687 ± 12	687 ± 12	691 ± 8	585 ± 4		766 +0/-18	600
700		790 ± 15		697 ± 5		870 +0/-24	700
800		895 ± 17		795 ± 15		970 +0/-24	800
900		1002 ± 20		895 ± 17			900
1000		1109 ± 23				1275 +0/-30	1000

Steinzeugrohre, Hochlastreihe nach DIN EN 295

Nennweite DN	STG	DN 1230	EuroCeramic EuroTrad	EuroCeramic EuroTop	Gresala	Nennweite DN
100				122 ± 1,5		100
125						125
150				178 ± 1,5		150
200	254 ± 5	262 ± 5	258 ± 5	237 ± 2	255 ± 4	200
250	318 ± 6	318 ± 6	315 ± 6	296 ± 3	324 ± 4	250
300	376 ± 7	374 ± 7	375 ± 7	357 ± 4	380 ± 4	300
350		430 ± 7				350
400	492 ± 8	490 ± 7	487 ± 8		492 ± 4	400
450		548 ± 8				450
500	609 ± 9	607 ± 9	609 ± 9		609 ± 9	500
600	725 ± 12	721 ± 12	729 ± 12			600
700	832 ± 12	831 ± 15				700
800	932 ± 12	941 ± 17				800
900						900
1000						1000

Weitere Rohrarten

Nennweite DN	Beton	KG PVC	SML BML	GGG	GFK	HDPE	Robukan	Ultrarib II	Eternit DN Kl. B	Nennweite DN
100	ca. 144	110	110	118	116	110			124	100
125		125	135	144	142	125/140			149	125
150	ca. 210	160	160	170	168	160/180	174	170	176	150
200	ca. 260	200	210	222	220	200/225	235	225	230	200
250	ca. 320	250	274	274	272	250/280	292	280	284	250
300	ca. 450	315	326	326	324	315	346	335	338	300
350		355		378	376	355	399		392	350
400	ca. 550	400	429	429	427	400	461	450	448	400
450		450		480	478	450			502	450
500	ca. 650	500	532	532	530	500/560	587	560	556	500
600	ca. 800	630	635	635	616	630	693		664	600
700	ca. 880	710		738	718	710			778	700
800	ca. 1000	800		842	820	800			888	800
900	ca. 1120	900		945	924	900			998	900
1000	ca. 1240	1000		1048	1026	1000			1108	1000
1100	ca. 1360			1152	1099					1100
1200	ca. 1480	1200		1255	1229	1200			1328	1200

Alle Außendurchmesser sind in Millimeter angegeben.

Eine Gewähr für die Richtigkeit dieser Maße können wir nicht übernehmen!

Materialien – Edelstähle & Elastomere

Edelstähle

Fernco bietet zwei verschiedene Stahlqualitäten an. Standardmäßig bestehen alle verwendeten Stahlteile einer Manschette aus austenitischem, rostfreiem Stahl nach DIN 1.4301 (V2A)

Der Begriff „rostfreier Stahl“ umfasst eine Reihe von Stahllegierungen, deren Korrosionsfestigkeit auf ihrem Chromgehalt beruht. Das in der Legierung enthaltene Chrom oxidiert und bildet eine harte, unsichtbare Oberflächenschutzschicht, die weitere Korrosion verhindert bis die Oberfläche beschädigt wird, wonach sich dieser Vorgang wiederholt.

Forschungsprojekte in verschiedenen Ländern haben gezeigt, dass austenitischer, rostfreier Stahl, der grundsätzlich 17 % Chrom und 8 % Nickel enthält, für die üblichen Erdreicharten gute Ergebnisse aufweist und eine Lebensdauer von bis zu 100 Jahren besitzt.

In schlecht entwässerten Kiesböden, beim Vorhandensein von Industrie- und Bergbauabraum und in Fällen, wo der Boden und das Grundwasser Chloride mit einer Konzentration von mehr als 1000 ppm aufweisen,

neigt diese Stahlqualität in einigen Fällen zu Lochfraß.

Aus diesem Grund bietet Fernco zwei verschiedene Stahlqualitäten an.

Für die eben genannten belasteten Böden, wie auch für Spezialdichtungen stattdessen wir unsere Manschetten auf Wunsch auch mit einer Stahlqualität nach DIN 1.4404 (V4A) aus.

Ein erhöhter Molybdänzusatz in der Legierung verbessert die Korrosionsfestigkeit dieses Stahls um ein Vielfaches.

Standardausführung:

Austenitischer, rostfreier Stahl DIN 1.4301 AISI 304 V2A

Sonderausführung:

Austenitischer, rostfreier Stahl DIN 1.4404 AISI 316 V4A

Elastomere

Unsere Dichtungen werden – je nach DIN-Vorgaben – aus Elastomeren nach DIN 681-1 und DIN 681-2 gefertigt.

Für die meisten unserer Dichtungen verwenden wir einen hochwertigen EPDM Kautschuk. Zur Herstellung werden in erster Linie Natur- oder Synthetikgummi eingesetzt. Unsere EPDM – Mischung enthält verschiedene Zusatzstoffe, welche sicherstellen, dass die für die Dichtungstechnik erwünschten Eigenschaften dauerhaft erhalten bleiben.

Durch Erhitzen wird der EPDM-Gummi vulkanisiert. Nach diesem Prozess ist er extrem elastisch. Verformungen können beliebig oft durchgeführt werden, ohne dass eine Veränderung der Ausgangsform eintritt. Wenn die auf das Gummi einwirkenden Kräfte nachlassen, kehrt EPDM nahezu in seine Ausgangsform zurück.

EPDM ist resistent gegen die meisten Säuren und Basen, die im Abwasser vorkommen (detaillierte Bestandsliste auf Anfrage).

Ethylen Propylen-Dien-Monomer (EPDM)

EPDM ist ein terpolymeres Elastomer und gehört zu den Copolymeren mit gesättigtem Polymergerüst. Es besitzt sehr gute Alterungsbeständigkeit auch bei UV- und Ozonbelastung. Es ist beständig gegen verdünnte Säuren und somit

das ideale Dichtungsmaterial für den Einsatz im Tiefbau.

Nitril-Butadien-Rubber (NBR)

NBR kommt immer dann zum Einsatz, wenn die Dichtung mit Ölen und Kraftstoffen in Kontakt kommt. Allerdings verschlechtert sich bei diesem Material das elastische Verhalten.

ACHTUNG: Sollten Sie unsere NBR-Dichtungen für abwasserfremde Zwecke einsetzen wollen, wenden Sie sich bitte an unseren technischen Verkauf. Dort wird Ihnen mitgeteilt, ob diese Dichtung für diesen Zweck geeignet ist.

Natural Rubber (NR)

NR besteht im Wesentlichen aus Polyisopren und wird aus dem weißen Milchsaft (Latex) bestimmter in tropischen Gegenden wachsender Pflanzenarten gewonnen, vor allem aus der Familie der Wolfsmilchgewächse. Er hat sehr gute elastische Eigenschaften, altert allerdings sehr schnell.

Styrol-Butadien-Rubber (SBR)

SBR verfügt als einer der bekanntesten Synthetikgummiarten über ähnliche Eigenschaften wie NR (Natural Rubber), verliert aber deutlich bei den elastischen Anforderungen.

Eigenschaften	EPDM	NBR	SBR	NR
Ozonbeständigkeit	sehr gut	ausreichend	ausreichend	ausreichend
Säurebeständigkeit	sehr gut	ausreichend	befriedigend	befriedigend
Laugenbeständigkeit	sehr gut	ausreichend	befriedigend	befriedigend
elektrischer Widerstand	gut	mangelhaft	gut	sehr gut
Stoßelastizität	befriedigend	befriedigend	befriedigend	gut
Reißdehnung	befriedigend	gut	gut	sehr gut
Gasdurchlässigkeit	ausreichend	gut	ausreichend	mangelhaft
Ölbeständigkeit	ausreichend	gut	mangelhaft	ungenügend
Benzinbeständigkeit	mangelhaft	gut	ungenügend	ungenügend
Temperaturfenster	-50 bis +150 °C	-30 bis +100 °C	-40 bis +80 °C	-40 bis +80 °C
kurzzeitige Spitzentemperatur	+160 °C	+130 °C	+130 °C	+130 °C

Leistungsangaben & Zulassungen

Leistungsangaben

Aufgrund der hohen Qualität der verwendeten Werkstoffe eignen sich unsere Manschettendichtungen sowohl für die Rohrverlegung auf als auch im Erdboden.

Ihre erwartete Lebensdauer beträgt 100 Jahre. Zusätzliche Schutzmaßnahmen können bei Dichtmanschetten aus Edelstahl der Güteklasse V2A (1.4301) erforderlich werden, wenn

sie in aufgefülltem Boden verlegt werden, wie z. B. in Deponien der Industrie, Schuttthalden von Bergwerken sowie in Fällern, wo der Boden oder das Grundwasser stark chloridhaltig sind. Für diese Einsatzzwecke sollten Dichtmanschetten mit Stahlkomponenten der Güteklasse V4A (1.4404) verwendet werden.

Druckprüfung: Bei fachgerechtem Einbau widerstehen unsere Manschetten folgenden Drücken:

Bezeichnung	Größe	Druckdicht bis
TC (Typ 2A)	Alle	0,6 bar
SC (Typ 2B)	Alle	2,5 bar
2B1 ALL-IN-ONE (Typ 2B)	Alle	2,5 bar
LC (Typ 2B)	bis LC980	1,5 bar
LC (Typ 2B)	bis LC1380	1,0 bar
LC (Typ 2B)	bis LC1780	0,6 bar
EWC (Typ 2B)	Alle	2,5 bar
EWLC (Typ 2B)	bis EWLC980	1,5 bar
EWLC (Typ 2B)	bis EWLC1380	1,0 bar
EWLC (Typ 2B)	bis EWLC1780	0,6 bar
MAG (Typ 2B)	bis MAG385	4,0 bar
MAG (Typ 2B)	bis MAG620	2,5 bar
MAG (Typ 2B)	bis MAG980	1,5 bar
MAG (Typ 2B)	bis MAG1380	1,0 bar
MAG (Typ 2B)	bis MAG1780	0,6 bar
WRC (Typ 2B)	Alle	o. G.
MAGWRC (Typ 2B)	Alle	o. G.
IC (ICON)	Alle	0,5 bar
ICP	Alle	2,5 bar
IA	Alle	1,0 bar
DC/PC/TDC (Typ 1)	Alle	0,6 bar
AC/PAC/TAC	Alle	0,6 bar

Zulassungen & Zertifikate

Alle Produkte der Fernco GmbH unterliegen einer ständigen Eigenkontrolle durch unser Qualitätsmanagement. Dabei werden anhand der gültigen Richtlinien und unserer Produktionsnormen intensive Prüfungen an den entscheidenden Stellen im Produktionszyklus durchgeführt.

Unser Qualitätsmanagement ist nach ISO 9001:2015 dokumentiert und zertifiziert.

Da Fernco ein weltweiter Anbieter ist, sind wir selbstverständlich im Besitz der für die wichtigsten Länder notwendigen Prüfzeugnisse und Zertifikate.



Bestellung & Versandkosten

Bitte mailen Sie Ihre Bestellungen immer an folgende Adresse:

bestellung@fernco.de

oder faxen Sie an folgende Faxnummer:

+49 (0)5651 / 22 96 410

Tabelle für Direktlieferungen aus Eschwege von der Fernco GmbH

STANDARDVERSAND

Wir liefern frachtfrei an eine Lieferanschrift in Deutschland ab einem Nettowarenwert von 1.000,- €*. Die Lieferung dauert in der Regel 1 – 2 Tage, zu 90 % jedoch am nächsten Werktag, davon zu 75 % vormittags. Ein eingehender Auftrag wird am selben Tag bearbeitet. In seltenen Fällen, je nach Auftragslage und Bestelleingang kann die Bearbeitung auch auf den folgenden Werktag verschoben werden.

* Bei Kleinmengen können erhöhte Versandkosten entstehen, bei reinen Gleitmittellieferungen erhöht sich die Frachtfreigrenze auf 1.250,- € / Abladestelle.

Die unten aufgeführten Expresslieferungen sind, unabhängig des Nettowarenwertes, immer kostenpflichtig!

EXPRESSVERSAND 18:00 Uhr

Die Zustellung erfolgt am nächsten Werktag garantiert vor 18:00 Uhr.

EXPRESSVERSAND 12:00 Uhr

Die Zustellung erfolgt am nächsten Werktag garantiert vor 12:00 Uhr, Samstagszustellung gegen Aufschlag möglich.

EXPRESSVERSAND 8:30 Uhr

Die Zustellung erfolgt am nächsten Werktag garantiert vor 8:30 Uhr.

SMS-Service: 1,- €

Bei Lieferungen an Baustellen empfehlen wir den SMS-Service. Angabe der Mobilnummer erforderlich!

Bestellungen unter 1.000,- €		Expressbestellungen			Express Samstag
Gewicht	Standardversand	Express 8:30 Uhr**	Express 12:00 Uhr**	Express 18:00 Uhr**	
1 – 5 kg	12,- €	68,- €	42,- €	29,- €	Samstagslieferungen sind nur in Verbindung mit einer Express-Lieferung vor 12 Uhr möglich. Wunschtermin plus 24,- € Aufschlag
> 5 – 10 kg	15,- €	71,- €	44,- €	35,- €	
> 10 – 20 kg	20,- €	81,- €	57,- €	40,- €	
> 20 – 31 kg	26,- €	94,- €	64,- €	54,- €	
> 31 – 40 kg	38,- €	110,- €	83,- €	69,- €	
> 40 – 50 kg	47,- €	126,- €	94,- €	82,- €	
> 50 – 60 kg	59,- €	143,- €	108,- €	101,- €	
> 60 – 70 kg	65,- €	160,- €	130,- €	119,- €	

** Express: je nach Paketgröße Abrechnung nach Volumengewicht

Bitte beachten Sie, dass alle Gewichtsangaben in diesem Katalog gerundete Nettogewichte sind! Für den Versand fällt zusätzliches Gewicht durch Verpackungsmaterial an. Kalkulieren Sie hierfür min. 15 % vom Nettogewicht als Aufschlag ein.

Alle Preise verstehen sich zzgl. der gesetzlichen MwSt., Preisänderungen vorbehalten.

Direktfahrten und Zustellungen am selben Tag sind möglich. Preise auf Anfrage.

Bei einem Nettowarenwert unter 100,- € erheben wir eine Mindermengengebühr von 5,- €.

Bitte verwenden Sie zur Anmeldung von **Expresslieferungen immer nur diese drei Servicearten.**

Ergänzende Zusätze sind nicht notwendig, können jedoch gerne hinzugeschrieben werden.

Bei allen Lieferungen – insbesondere an Baustellenadressen – ist es sehr wichtig, immer einen Ansprechpartner und eine Telefonnummer anzugeben. Je genauer diese Angaben sind, desto geringer ist die Gefahr eines Fehlläufers.

Für nachträgliche PLZ- oder Adressänderungen werden uns vom Frachtführer 8,- € Gebühr berechnet, die wir Ihnen ggf. weiter berechnen müssen!

AGB Verkaufs-, Liefer- und Zahlungsbedingungen

Allgemeines

Angebote sind freibleibend. Für alle Abschlüsse und Vereinbarungen sowie für den Umfang der Lieferung ist nur die Auftragsbestätigung der Fa. Fernco (im Folgenden: Verkäuferin) maßgebend. Spätere Vereinbarungen bedürfen zu ihrer Gültigkeit der schriftlichen Bestätigung.

Allgemeine Geschäftsbedingungen des Bestellers finden nur insoweit Anwendung, als ihnen von der Verkäuferin ausdrücklich schriftlich zugestimmt wird.

Die nachfolgenden Lieferungsbedingungen gelten durch Auftragserteilung oder Annahme der Lieferung als anerkannt. Bestehende oder eintretende, völlige oder teilweise Nichtigkeit dieser Bedingungen zieht die Nichtigkeit des anderen Teils nicht nach sich.

Preise

Die Preise verstehen sich ab Werk zuzüglich der jeweils geltenden Umsatzsteuer. Evtl. erforderliche Verpackung wird gesondert berechnet und nicht zurückgenommen. Die Preise werden nach Möglichkeit eingehalten. Sollte sich jedoch die Gesteigungs- oder Beschaffungskosten durch Änderungen der Material-, Frachtpreise, Löhne o. Ä. erhöhen, so behält sich die Verkäuferin vor, nach Rücksprache mit dem betreffenden Käufer, entweder vom Verträge zurückzutreten oder die am Tage der Lieferung gültigen Preise zu berechnen.

Eingeräumte Rabatte und Frachtvergütungen oder Vergünstigungen sonstiger Art kommen bei gerichtlichen oder außergerichtlichen Vergleichsverfahren, Insolvenzen, bei Zahlungsverzug über zwei Monaten und bei gerichtlichen Mahnverfahren in Wegfall.

Nach Verkaufsabschluss eintretende Fracht- oder Zoll-erhöhungen sowie sonstige Belastungen behördlicher Art gehen zu Lasten des Käufers.

Lieferung und Lieferverzug

Die Verkäuferin ist berechtigt, vom Verträge zurückzutreten, sofern richtige oder rechtzeitige Selbstbelieferung nicht gegeben und von ihr nicht zu vertreten ist, der Vorrat nicht reicht bzw. Rohstoffmangel herrscht oder Umstände, wie z. B. Streik, höhere Gewalt vorliegen, welche die Liefermöglichkeit nicht unerheblich beeinträchtigen. Die Verkäuferin kann nach Maßgabe dieser Ziffer nur dann vom Verträge zurücktreten, wenn sie den Käufer unverzüglich über die Gründe informiert und evtl. erbrachte Gegenleistungen des Käufers zurückerstattet.

Die von der Verkäuferin genannten Termine und Fristen sind unverbindlich, sofern nicht ausdrücklich schriftlich etwas anderes vereinbart worden ist. Der Käufer kann sechs Wochen nach Überschreiten eines unverbindlichen Liefertermins oder einer unverbindlichen Lieferfrist die Verkäuferin schriftlich auffordern, binnen angemessener Frist zu liefern mit dem Hinweis, dass er die Abnahme der Lieferung nach Ablauf der Frist ablehne.

Für die Einhaltung der Lieferfristen und Termine beim Versandungskauf gilt § 447 BGB. Die Lieferfrist, bzw. der Liefertermin gilt als eingehalten, wenn Fernco den Liefergegenstand zum vereinbarten Zeitpunkt dem Spediteur, dem Frachtführer oder der zur Ausführung bestimmten Person übergeben hat.

Mit dem Zugang der Aufforderung kommt die Verkäuferin in Verzug. Der Käufer kann neben Lieferung Ersatz eines durch die Verzögerung entstandenen Schadens verlangen; dieser Anspruch beschränkt sich bei leichter Fahrlässigkeit der Verkäuferin auf höchstens 5 % des

vereinbarten Kaufpreises. Nach erfolglosem Ablauf der Nachfrist ist der Käufer berechtigt, durch schriftliche Erklärung vom Verträge zurückzutreten oder Schadensersatz statt der Leistung zu verlangen; dieser beschränkt sich bei leichter Fahrlässigkeit auf höchstens 10 % des vereinbarten Kaufpreises. Macht der Käufer Ansprüche der in diesem Abschnitt bezeichneten Art geltend, sind weiterführende Ansprüche ausgeschlossen.

Fälligkeit und Verzug

Der Kaufpreis ist, sofern nicht etwas anderes vereinbart wird, innerhalb von 14 Tagen nach Erhalt der Waren zahlbar. Der Käufer kommt durch Mahnung der Verkäuferin in Verzug. Auch wenn keine Mahnung der Verkäuferin erfolgt, kommt der Käufer mit der Kaufpreiszahlung spätestens 30 Tage nach Erhalt der Ware und einer Rechnung oder gleichwertigen Zahlungsaufstellung in Verzug.

Im Verzugsfall erfolgt Berechnung von Verzugszinsen vom Fälligkeitstage ab in Höhe von acht Prozentpunkten über dem jeweilig gültigen Basiszinssatz.

Gegen die Ansprüche der Verkäuferin kann der Käufer nur dann aufrechnen, wenn die Gegenforderung des Käufers unbestritten ist oder ein rechtskräftiger Titel vorliegt; ein Zurückbehaltungsrecht kann der Käufer nur geltend machen, soweit es auf Ansprüchen aus dem der Lieferung zugrunde liegenden Vertrag beruht.

Beanstandungen

Die Haftung der Verkäuferin für Mängel, die offen zutage treten, besteht nicht oder entfällt, wenn der Mangel nicht unverzüglich nach Erhalt der Ware schriftlich angezeigt wird.

Die Haftung für nicht offensichtliche Mängel besteht nicht oder entfällt, bei Baustoffen, die zur Mangelhaftigkeit eines Bauwerkes geführt haben, wenn der Mangel nicht innerhalb von fünf Jahren ab Lieferung angezeigt wird, in den übrigen Fällen, wenn der Mangel nicht innerhalb von zwei Jahren angezeigt wird.

Wenn der Käufer innerhalb der vorgenannten Fristen die Mangelhaftigkeit der gelieferten Gegenstände anzeigt, ist die Verkäuferin nach Wahl des Käufers zur Nachbesserung oder Nachlieferung verpflichtet. Die Verkäuferin ist berechtigt, die vom Käufer gewählte Art der Nacherfüllung zu verweigern, wenn sie nur mit unverhältnismäßigen Kosten durchzuführen ist und ihn auf die andere Art der Nacherfüllung zu verweisen, wenn dem Käufer ohne erhebliche Nachteile die andere Art der Nacherfüllung zumutbar ist.

Sollten die Nachbesserungen zweimalig fehlschlagen oder die Nacherfüllung wegen Lieferschwierigkeiten der Verkäuferin nicht erfolgen, so steht dem Käufer das Recht zur Minderung des Kaufpreises oder zum Rücktritt vom Vertrag zu.

Schadensersatz

Schadensersatzansprüche der Verkäuferin oder eines gesetzlichen Vertreters oder Erfüllungsgehilfen der Verkäuferin wegen Pflichtverletzungen, können, sofern es sich dabei nicht um Verletzungen des Lebens, des Körpers oder der Gesundheit handelt, nur geltend gemacht werden, wenn die Pflichtverletzung auf Vorsatz oder grobe Fahrlässigkeit zurückzuführen ist.

Eigentumsvorbehalt

Die Ware bleibt Eigentum der Verkäuferin bis zur Zahlung ihrer sämtlichen Forderungen, gleich aus welchem

Rechtsgrunde.

Eine Verarbeitung, Verbindung oder Vermischung der Vorbehaltsware gem. §§ 950–952 BGB erfolgt für die Verkäuferin. Bei Verarbeitung, Verbindung oder Vermischung mit anderen, nicht der Verkäuferin gehörenden Waren, steht der Verkäuferin das Miteigentum an der neuen Sache zu, und zwar im Verhältnis des Rechnungswerts der Vorbehaltsware zu dem Endpreis der neuen Sache.

Die Verkäuferin ermächtigt den Käufer zur Weiterveräußerung der Vorbehaltswaren, sofern die Veräußerung im ordentlichen Geschäftsgang des Käufers erfolgt. Die Forderungen des Käufers aus dem Weiterverkauf der Vorbehaltsware werden bereits jetzt in Höhe ihres Rechnungswertes an die Verkäuferin abgetreten; dabei ist es gleichgültig, ob die Vorbehaltsware ohne oder nach Verarbeitung, Verbindung oder Vermischung, für sich allein oder zusammen mit anderen, nicht der Verkäuferin gehörenden Waren an einen oder mehrere Abnehmer weiterverkauft wird.

Das gleiche gilt, falls die Vorbehaltsware in den Räumen des Käufers durch Brand oder auf andere versicherte Weise beschädigt wird oder in Verlust gerät, für die auf die Vorbehaltsware entfallende Sicherheitsleistung. Auch für die vorstehenden Abtretungen gilt der Sicherungszweck dieses Abschnitts als vereinbart.

Der Käufer ist zur Einziehung der Forderung aus dem Weiterverkauf der Abtretung ermächtigt. Die Einziehungsbefugnis der Verkäuferin bleibt von der Einziehungsbefugnis des Käufers unberührt. Die Verkäuferin wird aber selbst die Forderung nicht einziehen, solange der Käufer seinen Zahlungsverpflichtungen gegenüber der Verkäuferin ordnungsgemäß nachkommt. Auf Verlangen der Verkäuferin hat der Käufer ihr die Schuldner der abgetretenen Forderungen mitzuteilen und den Schuldner der Abtretung anzuzeigen.

Die Verkäuferin verpflichtet sich, die ihr nach den vorstehenden Bestimmungen zustehenden Sicherungen insoweit nach ihrer Wahl freizugeben, als ihr Wert die zu sichernden Forderungen um 20 % übersteigt.

Sofern die Verkäuferin aufgrund der Eigentumsvorbehaltsklausel vom Verträge zurücktreten und die Ware zurücknehmen muss, ist der Käufer zur spesenfreien frankierten Rückgabe verpflichtet und haftet für Minderwert und entgangenen Gewinn.

Jede Zwangsvollstreckung in die unter Eigentumsvorbehalt stehenden Waren hat der Käufer der Verkäuferin unter Beifügung einer Abschrift des Pfändungsprotokolls mitzuteilen. Das gleiche gilt für den Fall einer Pfändung der an die Verkäuferin nach den Vorschriften dieses Abschnitts abgetretenen Ansprüche. Interventionskosten gehen zu Lasten des Käufers.

Erfüllungsort, geltendes Recht, Gerichtsstand

Erfüllungsort für die Lieferung ist der Versandort. Erfüllungsort für die Zahlung und alle sonstigen Rechtshandlungen ist der Sitz der gewerblichen Niederlassung der Verkäuferin, auch wenn frachtfreie Lieferung vereinbart ist und der Ort, an welchen frachtfrei zu liefern ist, besonders bestimmt ist. Für alle Rechtsbeziehungen aus diesem Vertrag gilt deutsches Recht. Weitergehende Rechte aus Regelungen des UN-Kaufrechts sind ausdrücklich ausgeschlossen. Für alle unmittelbar oder mittelbar aus dem Vertragsverhältnis folgenden Rechtsstreitigkeiten ist Gerichtsstand der Sitz der Verkäuferin.



Immer eine sichere
Verbindung – weltweit!

Ihre direkte Verbindung zu uns ...



Fernco GmbH
Hessenring 31
37269 Eschwege



Allgemein
+49 (0)5651 2296 -400

Technischer Verkauf
Frau Donath -402
Frau Schäfer -403
Frau Poledniczek -404
Herr Fleischer -405



Anfragen
anfrage@fernco.de

Anfragen Sanitär
sanitaer@fernco.de

Bestellungen
bestellung@fernco.de
Fax +49 (0)5651 2296 -410

... oder besuchen Sie uns online



www.fernco.de



www.manschettenrechner.de



[instagram / @ferncoGmbH](https://www.instagram.com/@ferncoGmbH)



[linkedin / Fernco GmbH](https://www.linkedin.com/company/Fernco%20GmbH)



[facebook / Fernco GmbH](https://www.facebook.com/Fernco%20GmbH)



[youtube / @FerncoGmbH](https://www.youtube.com/@FerncoGmbH)